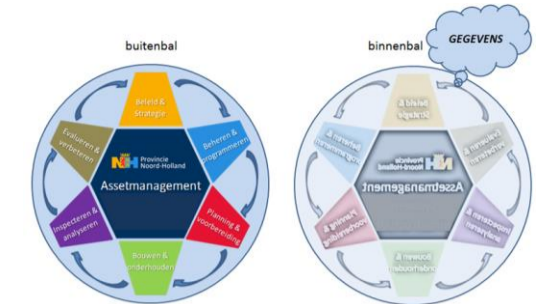
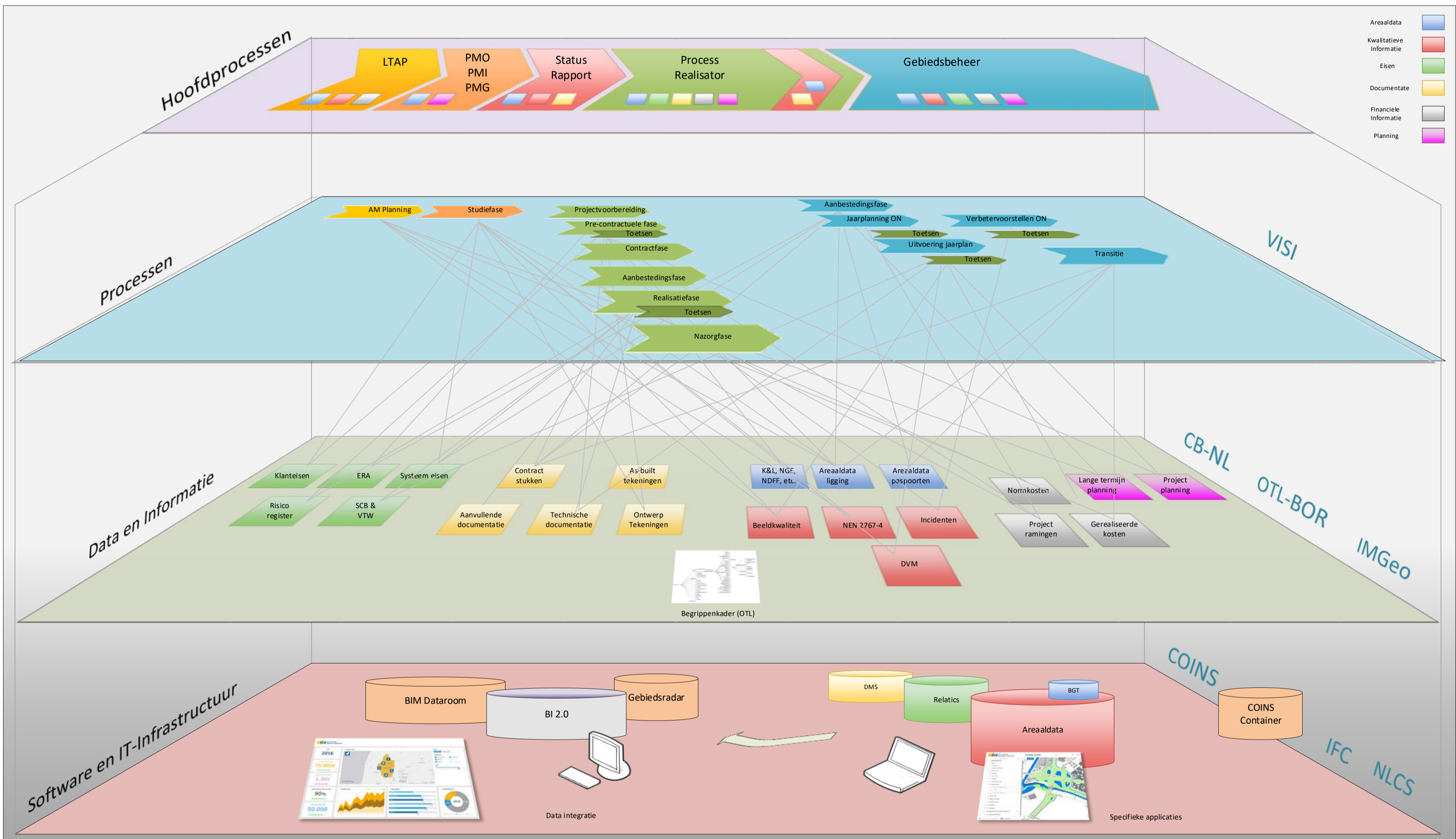


Wil je meer informatie?  
Duizelig van de afkortingen?  
Zoek het Pro-BIM team op!

# Informatiegedreven regieorganisatie



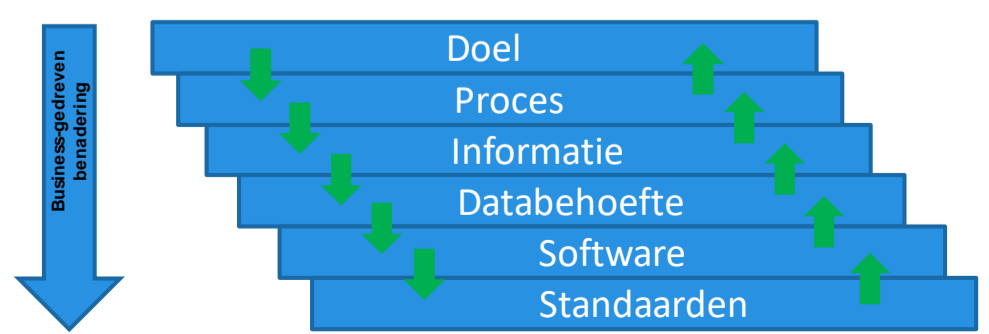
Gegevens houden de Assetmanagementbal op spanning



- Areaaldata
- Kwalitatieve Informatie
- Eisen
- Documentatie
- Financiële Informatie
- Planning

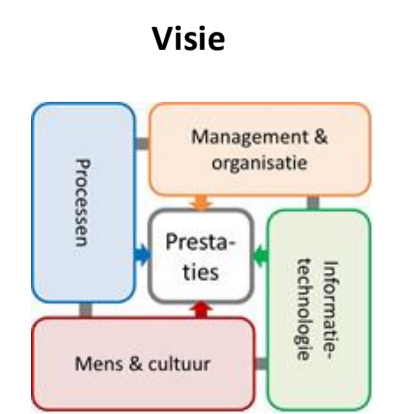
### Architectuur principes:

<b>Principe 1: Data is een asset</b>
Data is een Asset met waarde voor de provincie en moet als zodanig beheerd worden.
<b>Principe 2: Data wordt gedeeld</b>
We houden niet allemaal een eigen kopie bij maar maken gebruik van een gedeelde bron.
<b>Principe 3: Data is toegankelijk</b>
Gebruikers hebben toegang tot de data die nodig is voor het uitvoeren van hun werk.
<b>Principe 4: Data heeft een eigenaar</b>
Elke gegeven heeft een eigenaar die verantwoordelijk is voor de kwaliteit van het gegeven.
<b>Principe 5: Gemeenschappelijk Vocabulaire</b>
We maken gebruik van dezelfde definities. De documentatie van een dataset is begrijpelijk en toegankelijk voor alle gebruikers.
<b>Principe 6: Data beveiliging</b>
Data wordt zoveel mogelijk als open data beschikbaar gesteld. Maar data is wel beveiligd tegen niet geautoriseerd gebruik, daar waar privacy of andere gevoeligheden aan de orde zijn.
<b>Principe 7: Ontwerp voor verandering</b>
Ontwerp een dienst/systeem/informatieset zodanig dat deze gemakkelijk aan te passen is.
<b>Principe 8: Omarm best practices, open en de facto standaarden</b>
Pas zoveel mogelijk best practices, open en de facto standaarden toe.
<b>Principe 9: Informatie is locatiegericht</b>
Alle gegevens zijn te koppelen aan een locatie.



**Management en organisatie**  
Om te BIMmen zijn (gelijk aan assetmanagement) andere competenties van "hoog" tot "laag" in de organisatie nodig. Arbeid wordt geautomatiseerd in aan BIM gerelateerde systemen. Omgaan met en begrip hebben van gegevens wordt een belangrijke competentie. Andere manier van samenwerken: er komt gezamenlijke verantwoordelijkheid voor het eindresultaat op basis van de rol in de keten, in plaats van sectorale en sequentiële aanpak. Door het steeds meer uitbesteden van uitvoeringstaken verandert de rol van "alles bepalend" naar "regisserend" op een beperkt aantal functiegebieden.

**Processen**  
Pro-BIM kan worden gezien als facilitator van de informatiestroom binnen assetmanagement én als facilitator van de informatiestroom die de gebiedscontracten gaat opleveren. De contractvormen voor uitbesteding van in te huren uitvoeringswerkzaamheden dienen zodanig te worden geschreven dat BIM zowel binnen PNH als bij de contractant wordt gebruikt. De gegevensopbouw begint al in de beleidscyclus en ook daar dient men zich bewust te zijn van de verandering.



**Visie**

**Informatietechnologie**  
Iedere activiteit gebruikt voor zijn werkzaamheden de daarvoor meest geschikte softwareapplicatie. Functionaliteit moet voorop staan, waarbij gekeken wordt naar zoveel mogelijk generieke mogelijkheden. De uitwisseling tussen de applicaties gebeurt via open standaarden. De open standaarden dienen te worden gefaciliteerd binnen de data-architectuur van PNH.

**Mens en Cultuur**  
Men moet informatie/kennis willen delen ('kennis = macht', maar 'gedeelde kennis = kracht'). Vertrouwen hebben in elkaars specialismen. Verandering van controlerende overheid naar monitorende overheid op basis van gegevens. Door het werken met standaarden en gegevens, zal een deel van het werk ook steeds meer in standaard werkprocessen kunnen worden gevangen.