

Aan Provinciale Staten
Statencommissie Milieu, Mobiliteit en Economie

DATUM	15-5-2018	REFERENTIE	R.O. Haakma
ONS NUMMER	81CE0522	DOORKIESNUMMER	3370
NUMMER PS	2018MME110	E-MAILADRES	remco.haakma@provincie-utrecht.nl
BIJLAGE	Ontwerptekening, kopie brief aan gem. Utrechtse Heuvelrug	PORTEFEUILLEHOUDER	Straat

Onderwerp Statenbrief: Ombouw kruispunt N226 - Griftdijk tot kruispunt met verkeerslichten

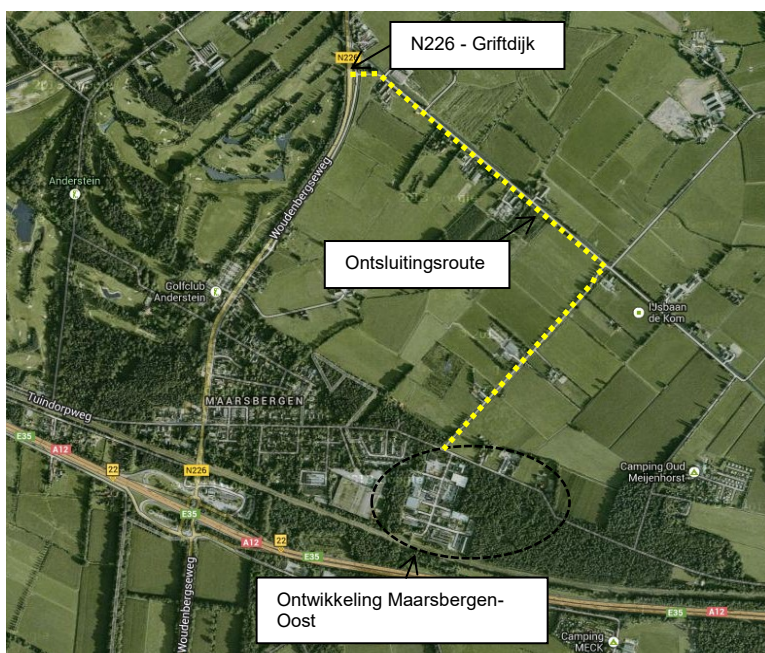
Voorgestelde behandeling: ter informatie

Geachte dames en heren,

Inleiding

Aanleiding

De firma Wolfswinkel Reiniging wil in samenwerking met Heuvelrug Wonen aan de oostzijde van de kern Maarsbergen 7,8 ha. bruto bedrijventerrein en 25 woningen ontwikkelen. Omdat verwacht wordt dat een ontsluiting van dit gebied via de Haarweg op de N226 tot doorstromings- en leefbaarheidsproblemen in Maarsbergen leidt is het de bedoeling om dit gebied via de Rottegatsteeg en Griftdijk te ontsluiten (zie onderstaande kaart). Om deze ontsluiting mogelijk te maken is verbreding van de Rottegatsteeg en Griftdijk (in beheer en eigendom van de gemeente) en aanpassing van het kruispunt N226 – Griftdijk (in beheer en eigendom van de provincie) noodzakelijk.



Het kruispunt N226 - Griftdijk is nu een ongeregeld voorrangskruispunt. Op basis van een verkenning hebben de gemeente Utrechtse Heuvelrug en ontwikkelaar hun voorkeur uitgesproken voor een ombouw tot kruispunt met verkeerslichten. Ombouw van het kruispunt tot rotonde is in principe ook mogelijk maar vergt grondaankopen en aanpassing van het bestemmingsplan ter plaatse. Mede omdat er geen oversteekbewegingen van fietsers en/of voetgangers plaatsvinden op het kruispunt is de verwachting dat ook met een kruispunt met verkeerslichten de verkeersveiligheid en doorstroming in voldoende mate gewaarborgd zijn. In overleg met de provincie is bijgevoegd ontwerp opgesteld (zie bijlage).

Essentie / samenvatting:

Wij zijn akkoord met de ombouw van het kruispunt N226 – Griftdijk tot kruispunt met verkeerslichten. De gemeente Utrechtse Heuvelrug is verantwoordelijk voor de realisatie.

Meetbaar / beoogd beleidseffect

- Waarborgen bereikbaarheid bedrijventerrein Maarsbergen-Oost.
- Waarborgen doorstroming en verkeersveiligheid kruispunt N226 – Griftdijk.

Wettelijke grondslag

Art. 158 Provinciewet

Wegenwet

Wegenverkeerswet 1994

Financiële consequenties

Ten aanzien van de bekostiging van de maatregelen geldt het 'veroorzakerprincipe' (Mobiliteitsplan 2015-2018): de gemeente Utrechtse Heuvelrug betaalt de realisatiekosten (€ 476.000,- excl. BTW) en betaalt de provincie een afkoopsom voor de extra beheer- en onderhoudskosten als gevolg van de ombouw van het kruispunt. Deze afkoopsom bedraagt € 466.620,- excl. BTW. Tegelijkertijd met de ombouw van het kruispunt zal de provincie ter plaatse verlichting vervangen. De kosten hiervoor (€ 15.000,- excl. BTW) worden gedekt uit het budget Beheer en Onderhoud wegen en vaarwegen.

Vervolgprocedure/voortgang

De gemeente Utrechtse Heuvelrug is per brief op de hoogte gesteld van ons besluit (zie bijgevoegde kopie).

De gemeente zal de ombouw van de kruising naar verwachting in 2019 uitvoeren. Ter voorbereiding hierop zullen nadere afspraken met betrekking tot zaken zoals de uitwerking, realisatie, communicatie en financiële afhandeling worden vastgelegd in een uitvoerings- en beheerovereenkomst tussen provincie en gemeente. Reconstructie van het kruispunt en de gemeentelijke infrastructuur moeten gereed zijn voor realisatie van het plan Maarsbergen-Oost en voor aanvang van de werkzaamheden aan de spoortunnel in Maarsbergen.

Concreet voorliggende vraag aan statencommissie / Provinciale Staten

Kennis te nemen van deze brief.

Gedeputeerde Staten van Utrecht,

De voorzitter,

De secretaris,