

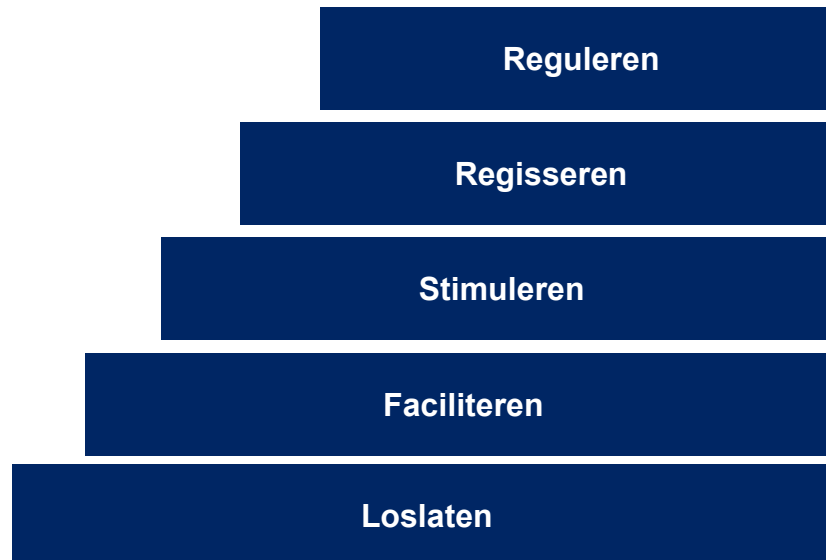
Een andere manier van werken

De relatie van de provincie met de EBU

28 mei 2018



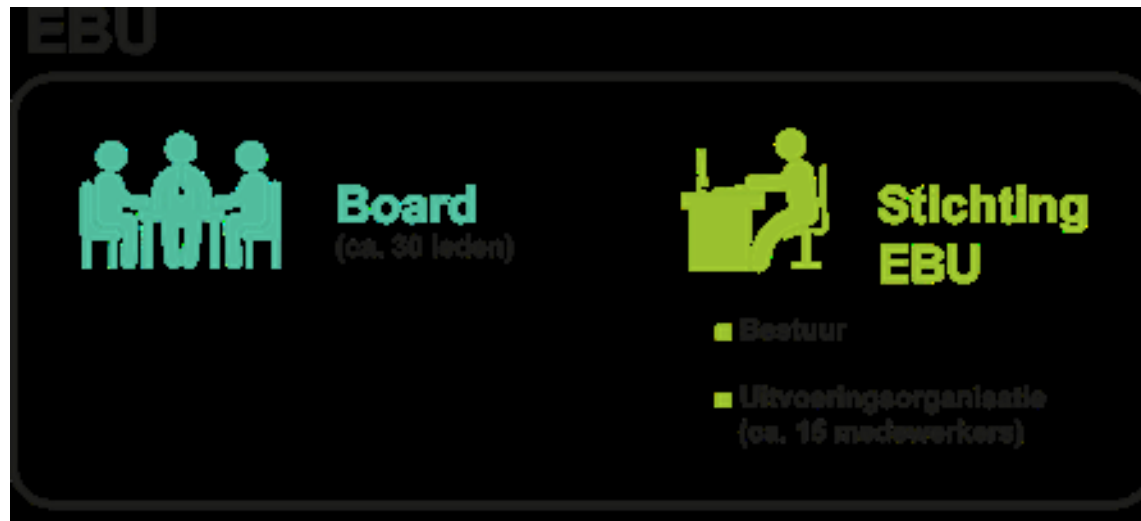
Overheidsparticipatietrap



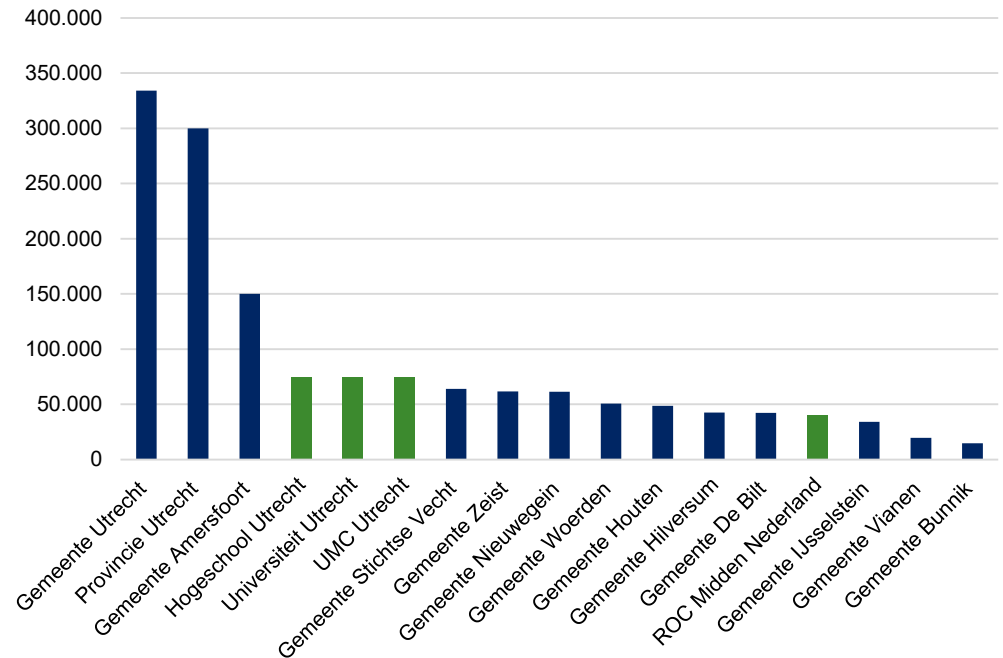
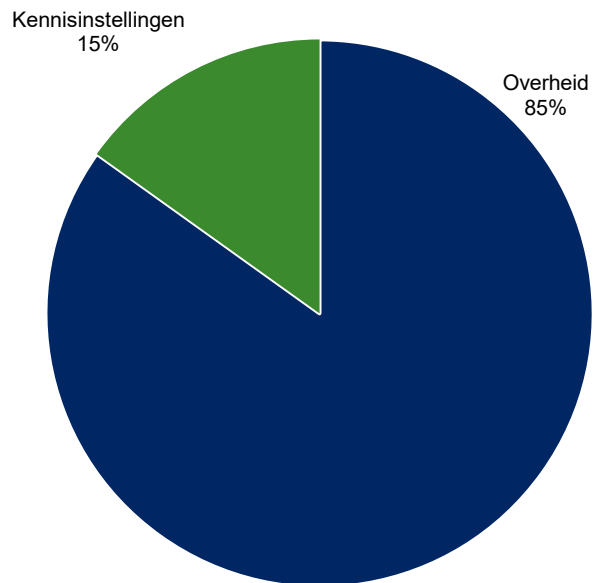
Bron: Raad voor het openbaar bestuur (2012), Loslaten in vertrouwen

1. Wat is de context waarbinnen de EBU opereert en hoe is de relatie tussen de provincie en de EBU vormgegeven?
2. Op welke wijze hebben PS hun kaderstellende en controlerende rol ten aanzien van de EBU ingevuld?
3. Welke resultaten zijn er bereikt met de door de provincie verstrekte subsidies?

Inrichting EBU



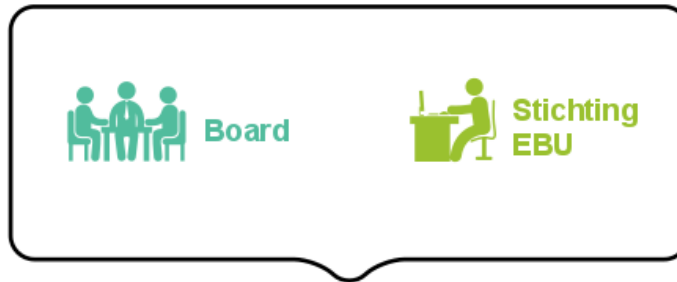
Financiering Stichting EBU (2016)



- Centrale thema EBU: Healthy Urban Living.
- Utrechtse economie versterken door maatschappelijke uitdagingen om te zetten in economische kansen.
- De EBU ziet haar bredere rol in het versterken van het regionaal-economische ecosysteem.

Relatie provincie en EBU

EBU





Provincie
Utrecht

randstedelijke rekenkamer
flevoland | noord-holland | utrecht | zuid-holland

Gedeputeerde op
persoonlijke
titel boardlid

EBU



Board



**Stichting
EBU**



Provincie Utrecht

Gedeputeerde op persoonlijke titel boardlid



Provincie Utrecht

Financiële bijdrage aan de exploitatie van Stichting EBU

Detachering van personeel naar Stichting EBU

randstedelijke rekenkamer

flevoland | noord-holland | utrecht | zuid-holland

EBU



Board



Stichting EBU



Provincie Utrecht

Gedeputeerde op persoonlijke titel boardlid



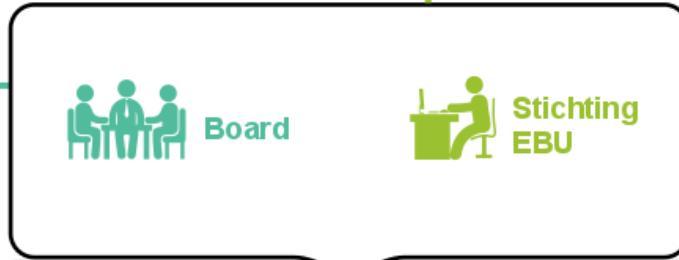
Provincie Utrecht

Financiële bijdrage aan de exploitatie van Stichting EBU

Detachering van personeel naar Stichting EBU

randstedelijke rekenkamer flevoland | noord-holland | utrecht | zuid-holland

EBU



Bestuurders, ambtenaren en statenleden naar netwerkactiviteiten

Sommige initiatieven in samenwerking ontwikkelen

Financiële bijdrage aan de ontwikkeling van sommige initiatieven

Ook betrokken bij de uitvoering van andere initiatieven

Samenwerking in internationalisering

(Mede)organisator van activiteiten onder het door de EBU ontwikkelde Utrecht Region label

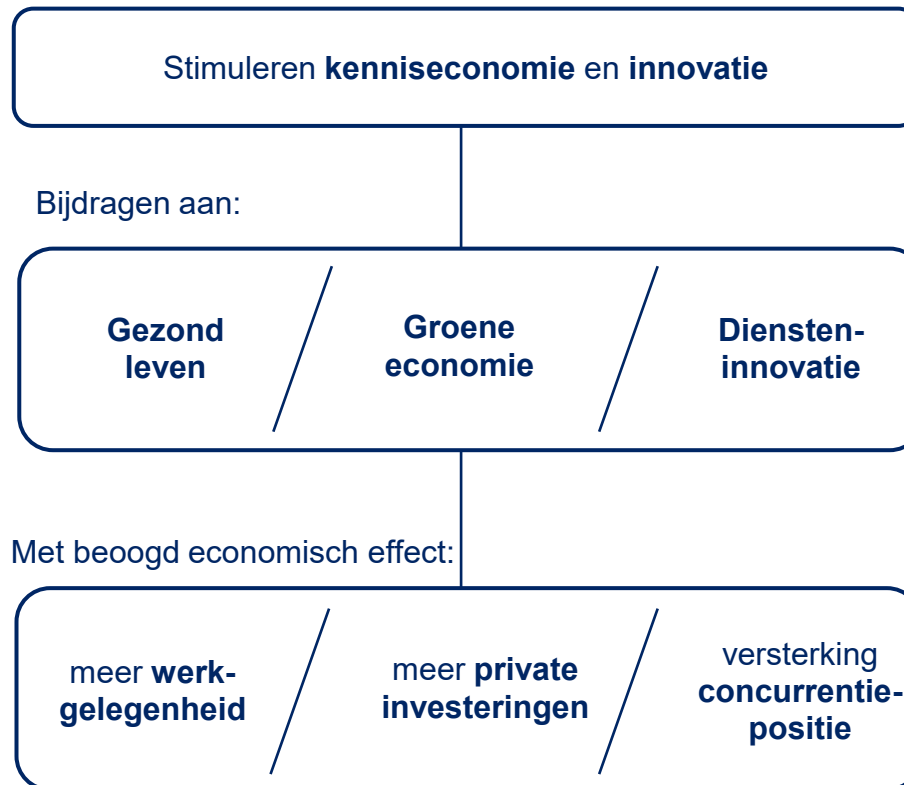


Provincie Utrecht

- Economische visie 2020
- Begrotingen
- Coalitieakkoord 2015-2019
- Energieagenda 2016-2019

- Algemene subsidieverordening -> subsidie Stichting EBU
- Uitvoeringsverordening EBU -> subsidies initiatieven

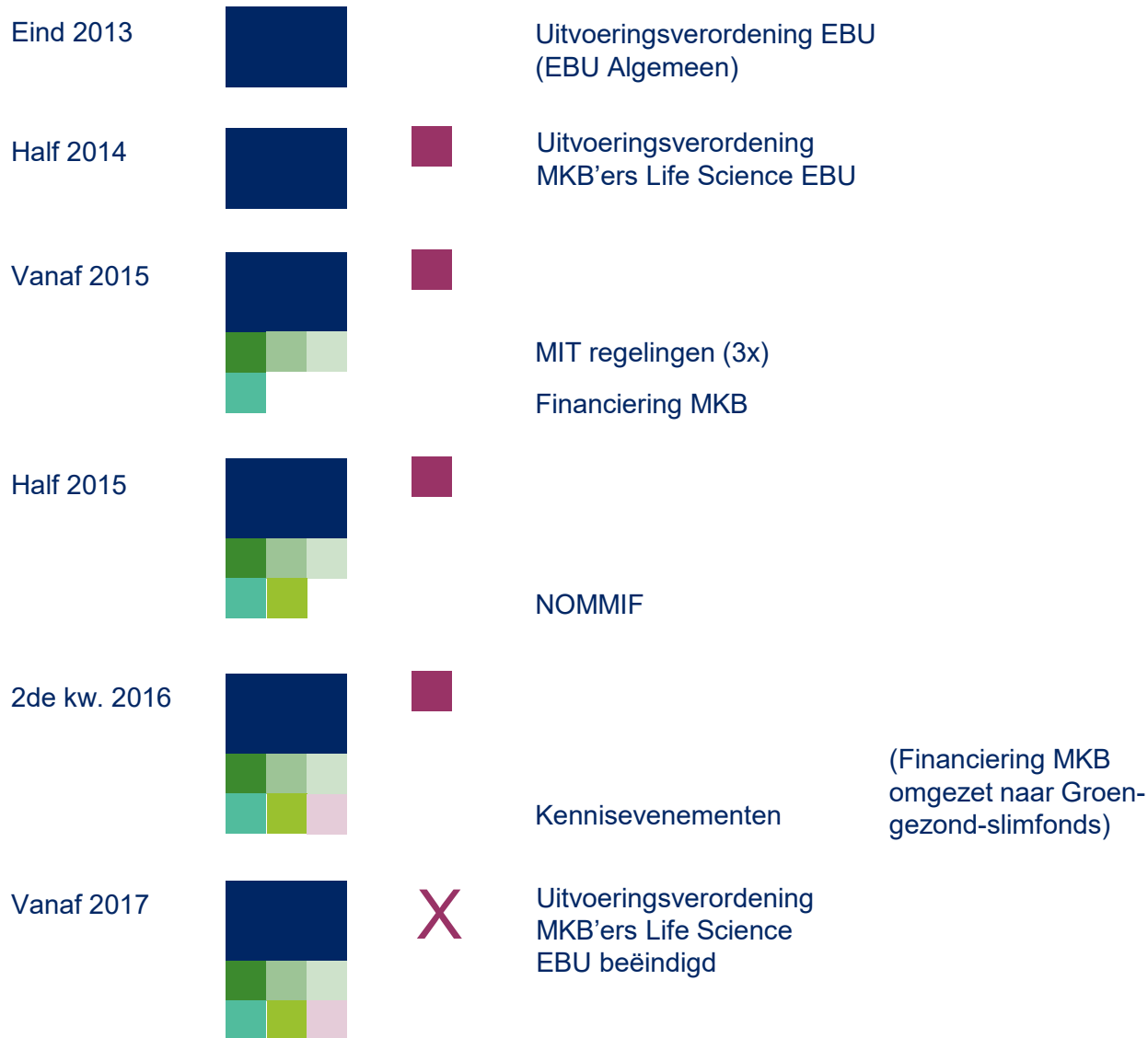
Doelen uitvoeringsverordening EBU



- Inhoudelijke en financiële kaders zijn gesteld.
- Expliciete keuze voor de andere manier van werken is niet gemaakt.
- GS zijn regelmatig door PS gevraagd om de EBU bij verschillende onderwerpen te betrekken.
- Beperkte invloed van GS op de verschillende onderdelen van het samenwerkingsverband EBU.
- Lastig voor GS om uitvoering te geven aan verzoeken (zoals moties) vanuit PS.

- Vormen van verantwoording in PS besluit opgenomen.
- Verantwoording is conform afspraak afgelegd.

Transparantie, kenbaarheid en voorspelbaarheid



Provinciale uitgaven (2014-2016)

€ 12,3 mln.



Werking subsidies in opzet



Voorbeeld:

- € 52.500
- Workshop
- Coaching
- Netwerkbijeenkomst
- Ontwikkeling ondernemers
- Laten groeien ondernemingen
- Creëren van functies
- Extra investeringen in bedrijven



- Uitgevoerde activiteiten heel divers.
- Voldoende inzichtelijk gemaakt.
- Enkele tussen- en eindrapportages ontbraken.
- Inzicht Stichting EBU tijdens uitvoering project.

Doelen (output)



- Doelen niet altijd als output geformuleerd.
- Niet altijd inzicht in de gerealiseerde output.
- Afhankelijkheid anderen bij bereiken doelstellingen.

Economische effecten (outcome)



- Nauwelijks inzicht in de daadwerkelijk gerealiseerde economische effecten.
- Gezien aard subsidieregeling onrealistisch om een volledig inzicht te verwachten.

Economische effecten (outcome)



- Wil niet zeggen dat evalueren achterwege kan blijven.
- Afwegingsproces EBU.

1. Vraag GS bij beleidsterreinen waar de andere manier van werken ook wordt voorgesteld om duidelijk aan te geven wat dit betekent voor mogelijke rollen van de provincie (zowel voor PS als GS) en maak een expliciete keuze voor een bepaalde rol.
2. Heroriënteer je op de rol van de provincie bij de EBU en neem hier de veranderingen bij de EBU in mee. Vraag GS hiervoor een uitwerking te maken van wat dit betekent voor mogelijke rollen van de provincie bij de EBU (zowel voor PS als GS) en maak een expliciete keuze voor een bepaalde rol.

3. Zoek samen met GS naar een manier om een zo goed mogelijk oordeel te kunnen vormen over de werkzaamheden die de EBU uitvoert en de keuzes die de EBU maakt. Accepteer daarbij dat een causaal verband tussen de activiteiten en de bereikte economische effecten voor deze subsidies lastig aantoonbaar is.
4. Vraag GS ervoor te zorgen dat er meer evaluaties op projectniveau worden uitgevoerd, zodat geleerd kan worden over de werking van de gesubsidieerde activiteiten.

5. Deze aanbeveling bevat drie verbeterpunten. Deze komen voort uit de bevindingen bij de drie onderzoeksvragen:
 - a) Vraag GS de afspraken rondom de detachering van provincie-medewerkers bij de Stichting EBU schriftelijk vast te leggen.
 - b) Vraag de griffie de voortgangsrapportages van de EBU op te nemen in de officiële stateninformatie.
 - c) Vraag GS ervoor te zorgen dat de tussen- en eindrapportages tijdig worden toegevoegd aan de betreffende subsidiedossiers.