

Commissie Omgevingsvisie

Inleiding op Statenbrief over Startpakket fysieke leefomgeving

Conny Raijmaekers, 18-01-2023



Ruimtelijke regie in de RO

NOVI op twee manieren verder brengen

- door waar nodig nationale structurerende keuzes toe te voegen
- door uitvoering van NOVI via NOVEX (executiekraacht NOVI)

Nationale keuzes in Nationale Programma's

- Nieuwe manier van (samen)werken; nationaal en provinciaal / regionaal
- Ruimtelijke samenhang én ruimtelijke kwaliteit

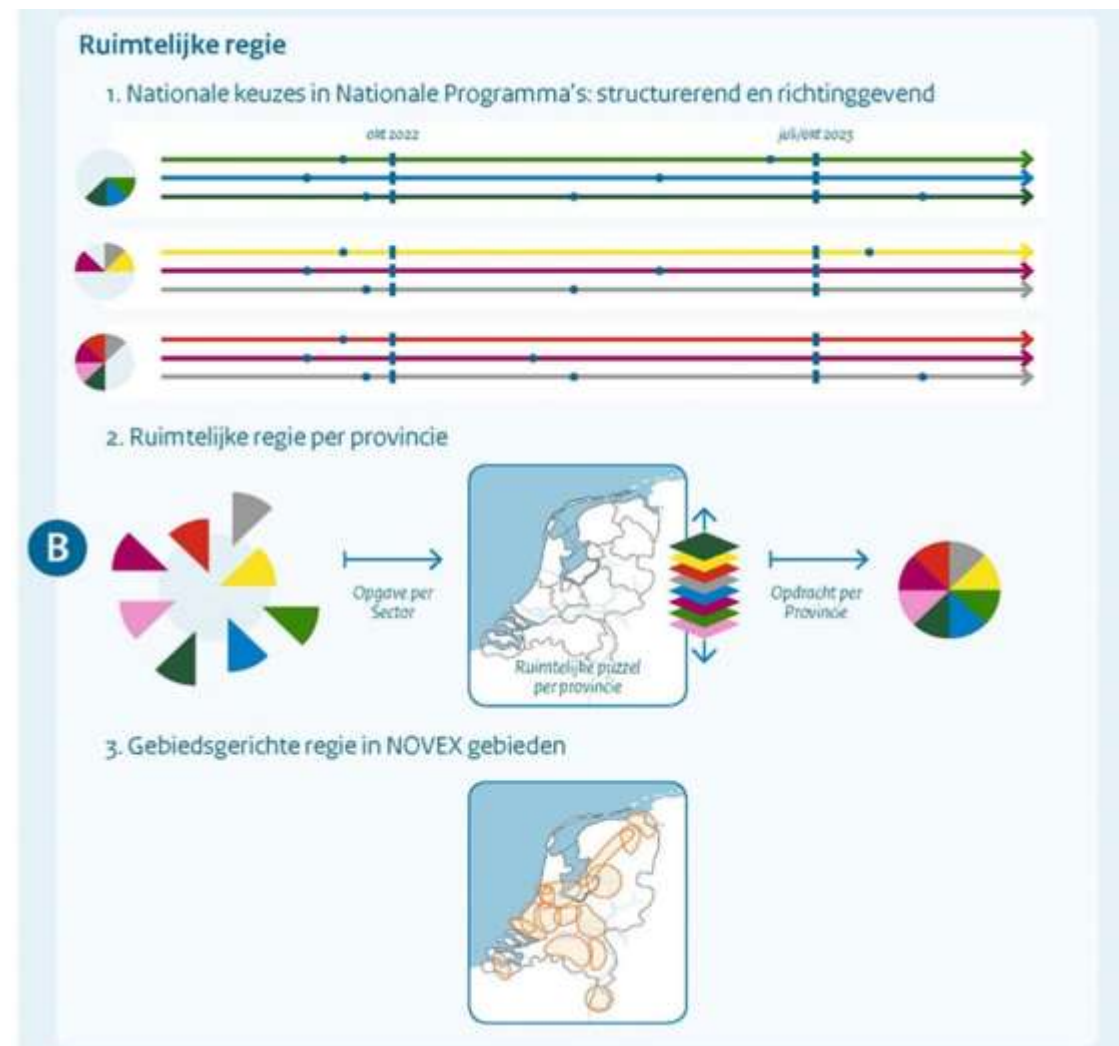
Ruimtelijke regie per provincie (provinciale ruimtelijke puzzel)

- Van startpakket via ruimtelijk voorstel naar ruimtelijk arrangement
- De provincies als regisseur van ruimtelijke ontwikkelingen en verbinder richting gemeenten, waterschappen en andere stakeholders

Gebiedsgerichte regie in de NOVEX-gebieden

- Van ontwikkelperspectief naar uitvoeringsagenda en Regionale Investeringsagenda (RIA)
- Doorontwikkelen bestaande Rijk-regio samenwerking in NOVI- en verstedelijkingsgebieden > NOVEX- gebieden

2024: aanscherping NOVI



Startpakket bevat drie delen (en 6 bijlagen)

- **Deel I:** met de 40 vragen aan de provincies die voortvloeien uit de nationale programma's (gezamenlijk startpunt)
- **Deel II:** met het proces om deze opgaven ruimtelijk te vertalen in elke provincie
- **Deel III:** het beoogde resultaat: ruimtelijk voorstel (oktober 2023) en ruimtelijk arrangement (eind 2023)

Startpakket: Drie perspectieven op Nederland

Vanuit huidige situatie via opgaven naar perspectieven:

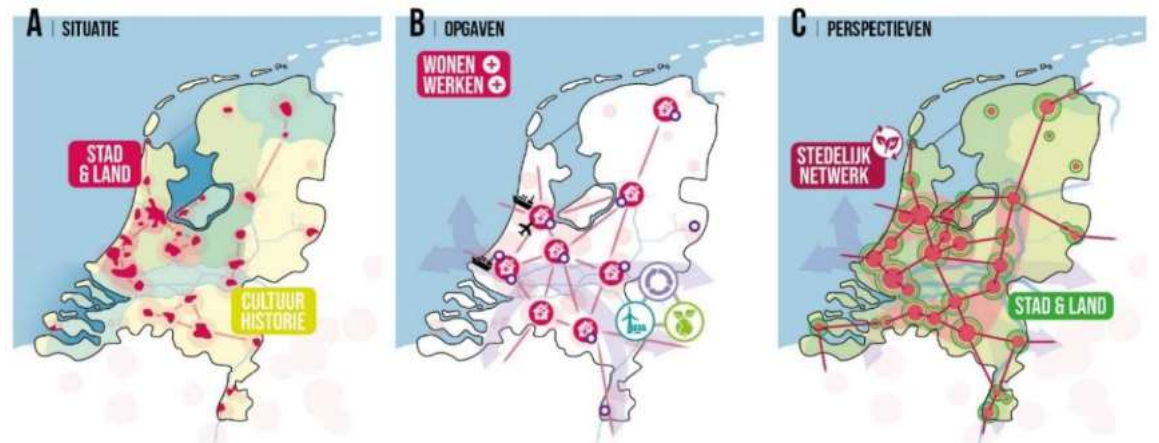
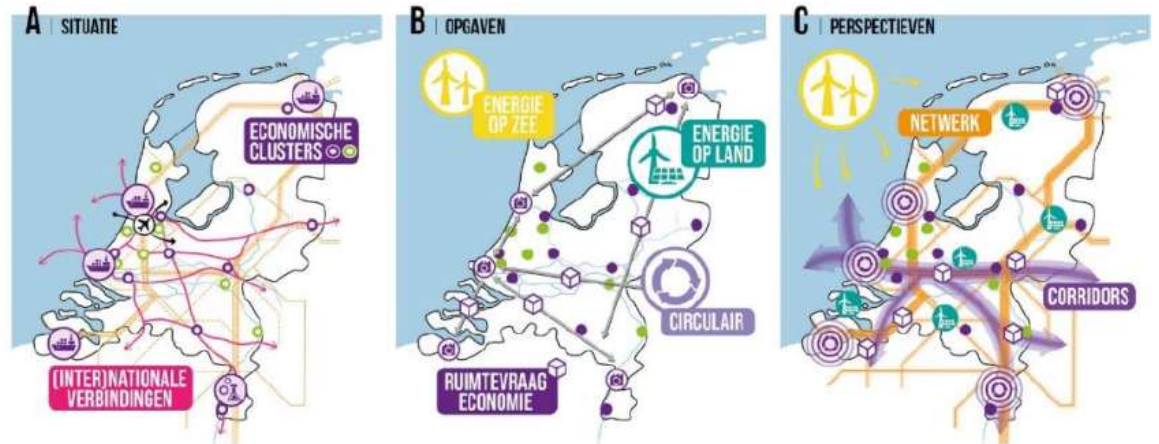
1. Landbouw en natuur
2. Energie en economie
3. Leefbare steden en regio's

Overkoepelende thema's:

- Culturele identiteit en erfgoed
- Milieu
- Defensie
- Gezonde en groene leefomgeving

Water en bodem sturend en Mooi Nederland zijn van toepassing op alle perspectieven en thema's

Onder perspectieven en overkoepelende thema's hangen meer dan 20 nationale programma's



Perspectief 1 – Perspectief voor landbouw en natuur

Centraal staan kwaliteit en vitaliteit landelijk gebied. Hoe kunnen we de opgaven voor natuur, waterkwaliteit en waterbeheersing verenigen met een toekomstbestendige en duurzame landbouw? En hoe pakt dat uit in de zeer verschillende landschapstypen die Nederland kenmerken?

Programma's

- Nationaal Programma Landelijk gebied
- Agenda Natuurinclusief

Opgaven

- A. Concrete doelen voor het landelijke gebied
- B. Structurerende keuzes voor het regionaal bodem- en watersysteem, in samenhang met natuur en landbouw en de klimaatopgave
- C. Lange termijn perspectief voor de hoofdsystemen van natuur, landbouw en water



Perspectief 2 - Ordenende netwerken voor energie en (circulaire) economie

Dit gaat over de (inter)nationale netwerken voor energie, data en mobiliteit en de grootschalige economische activiteiten die daar direct aan gekoppeld zijn, zoals industriegebieden, havens, vliegvelden, tuinbouwcomplexen, datacenters en clusters van grootschalige bedrijfsvestigingen. Deze netwerken zijn internationaal van karakter.

Programma's

- Programma Energiehoofdinfrastructuur
- Nationaal Programma Infrastructuur Duurzame Energie
- Nationaal Programma Regionale Energiestrategieën
- Programma Werklocaties, Ruimte voor Economische Activiteit
- Programma Circulaire Economie



Opgaven

- A. Concrete doelen voor voldoende ruimte voor werken en opwek van duurzame energie
- B. Richtinggevende uitspraken voor het regionale systeem van netwerken en clusters
- C. Richtinggevende uitspraken voor het nationale systeem van netwerken en clusters

Perspectief 3 – Leefbare steden en regio's

Dit gaat over de ontwikkeling van stedelijke regio's. Nederland kent een krachtig en samenhangend stedelijk systeem: het stedelijk netwerk Nederland. Netwerk van goed bereikbare en compacte steden met een sterke economie en hoge leefkwaliteit. Het maakt dat in heel Nederland, wonen, werken en voorzieningen altijd relatief nabij zijn. De steden worden omgeven door landelijk gebied met natuurgebieden en (cultuurhistorisch) waardevolle landschappen.

Programma's

- Meerjarenprogramma Infrastructuur, Ruimte en Transport
- Programma Woningbouw
- Programmatische Aanpak Groen in en om de Stad



Opgaven

- A. Concrete doelen voor nieuwe stedelijke ontwikkelingen
- B. Concrete doelen voor transitie in bestaande bebouwde omgeving
- C. Richtinggevende uitspraken voor de ontwikkeling van het stedelijk netwerk Nederland

Overkoepelende vragen

Overkoepelend thematisch

Vier thema's:

- Culturele identiteit en erfgoed
- Milieu
- Defensie
- Gezonde en groene leefomgeving

Programma's:

- Programma Erfgoed voor de Toekomst
- Nationaal Milieuprogramma
- Programma Ruimte voor Defensie
- Programma Gezonde en Groene Leefomgeving

Overkoepelend programmatisch

Voor alle perspectieven en overkoepelende thema's:

- Water en bodem sturend
- Mooi Nederland (zie volgende sheet)

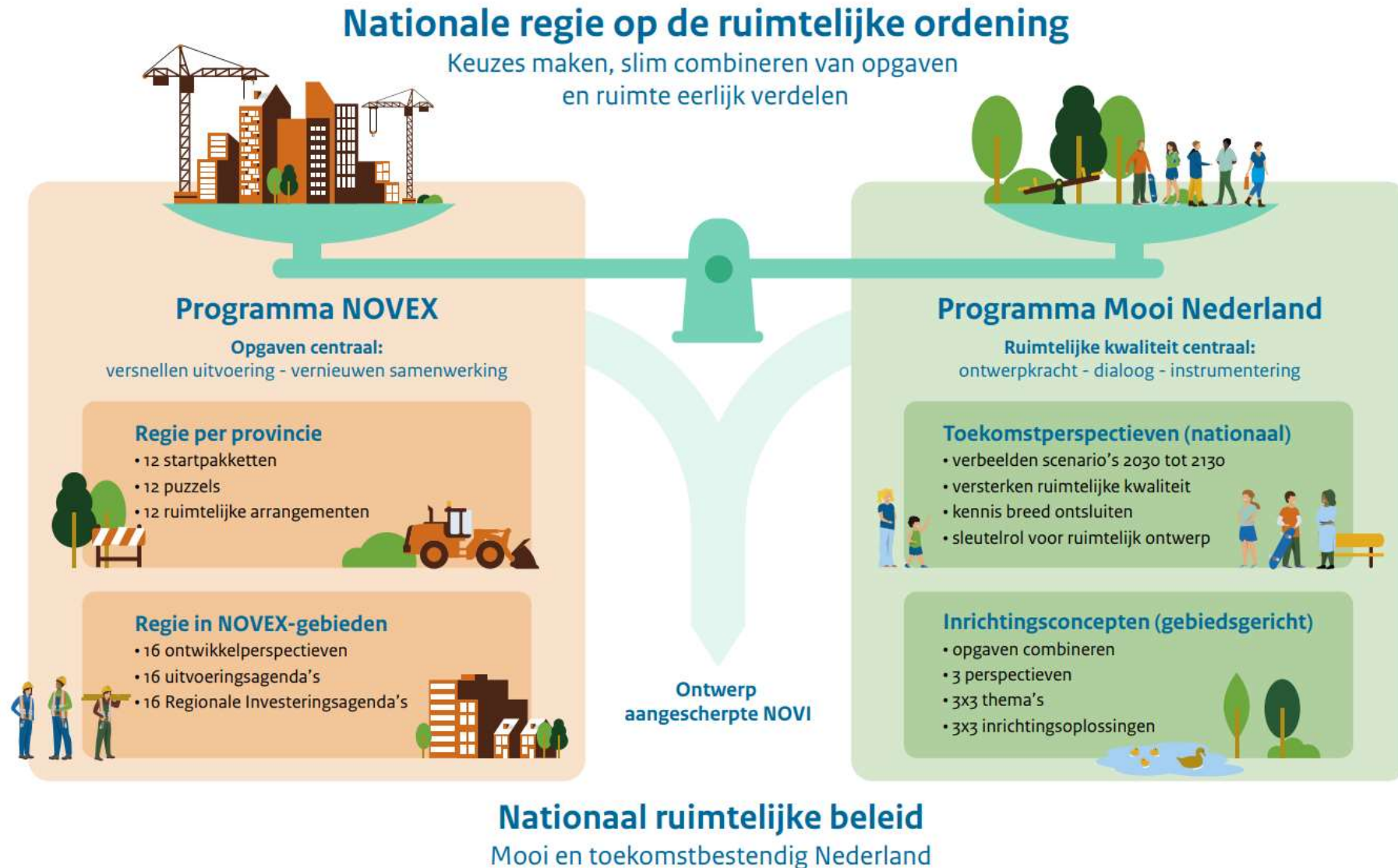
Programma's water en bodem:

- Programma Water en Bodem Sturend
- Programma Bodem en Ondergrond
- Programma Integraal Riviermanagement
- Nationaal Waterprogramma 2022-2027
- Deltaprogramma

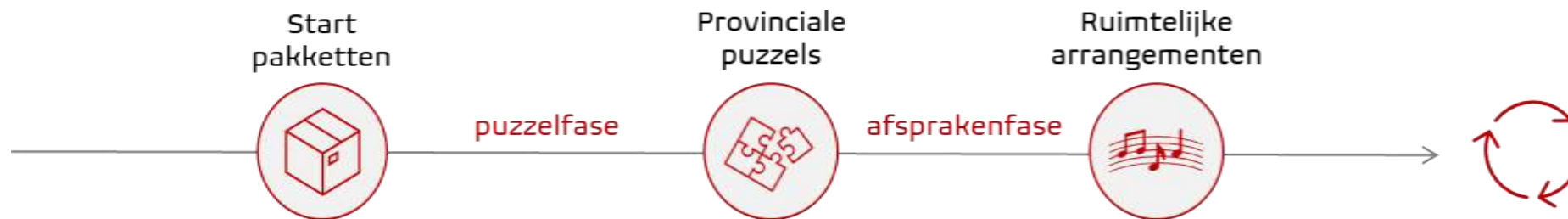
Vraag aan de provincies:

We vragen de provincies **water en bodem sturend te laten** zijn in de afwegingen bij ruimtelijke planvorming en in de argumentatie aan te geven hoe ruimtelijke plannen zijn afgestemd op de staat en de kwaliteit van de ondergrond en de natuurlijke dynamiek van het water. Geef in alle drie de perspectieven aan hoe de relevante structurerende keuzes worden betrokken bij de uitwerking van de perspectieven.

Programma's NOVEX en Mooi Nederland



Beoogde resultaat en proces



Puzzelfase

- **Het Startpakket**

Nationale ruimtelijke opgaven

- **Het Ruimtelijk voorstel**

Ruimtelijk voorstel van provincie op basis van het startpakket....

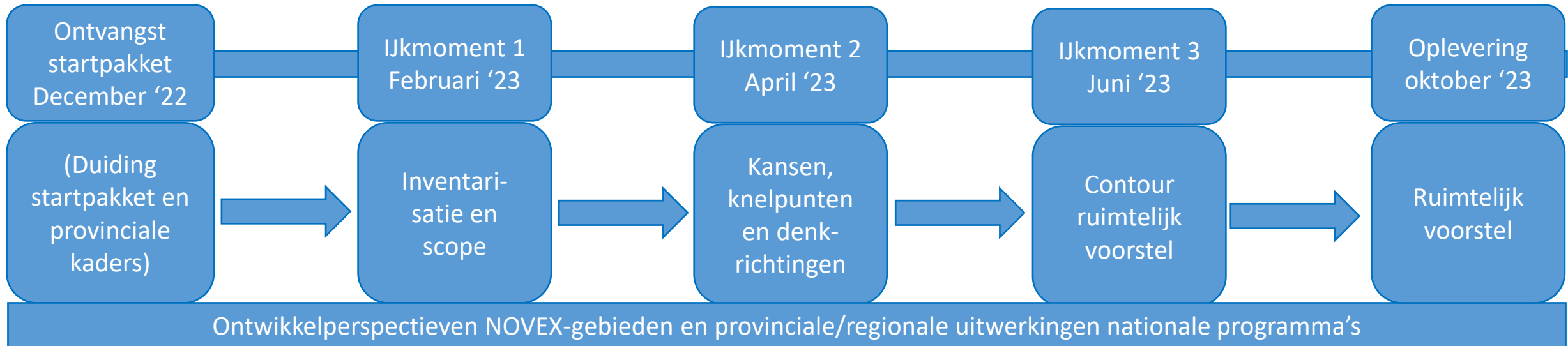
Afsprakenfase

- **Het Ruimtelijk arrangement**

Wederkerige, bestuurlijke afspraken over de ruimtelijke inpassing en uitvoering van nationale opgaven



Drie ijkmomenten richting het provinciaal ruimtelijk voorstel



Begin maart
Statenbrief en
infosessie

Is scope compleet?
Geen cie gepland

Begin mei
Statenbrief en
infosessie

Beeld herkenbaar?
Cie OGV 10 mei

Half juni
Statenbrief en
infosessie

Nadere kaderstelling?
Cie OGV 14 juni

Het provinciaal ruimtelijk voorstel

Oplevering
oktober '23

Ruimtelijk
voorstel

In het ruimtelijk voorstel wordt duidelijk:

- in hoeverre de antwoorden op de vragen passen bij de Omgevingsvisie provincie Utrecht,
- voor welke antwoorden provincie Utrecht meer tijd nodig heeft,
- waar provincie Utrecht het Rijk voor nodig heeft,
- naar welke afspraken provincie Utrecht toe kan en wil werken.

Daar waar de antwoorden niet passen bij de Omgevingsvisie provincie Utrecht:

- Nadere kaderstelling van PS bij de Omgevingsvisie nodig
- Proces met Staten vanaf juni (3^e ijkmoment) t/m september 2023

Na ruimtelijk voorstel start de afsprakenfase:

- Ruimtelijk arrangement tussen de provincie Utrecht en het Rijk opstellen
- Een set wederkerige, bestuurlijke afspraken over de ruimtelijke inpassing van nationale opgaven en doelen en wat er nodig is voor de uitvoering daarvan.

Ruimtelijk voorstel en arrangement zijn geen instrumenten uit de Omgevingswet, dus geen terinzagelegging of MER nodig.

Onze werkwijze

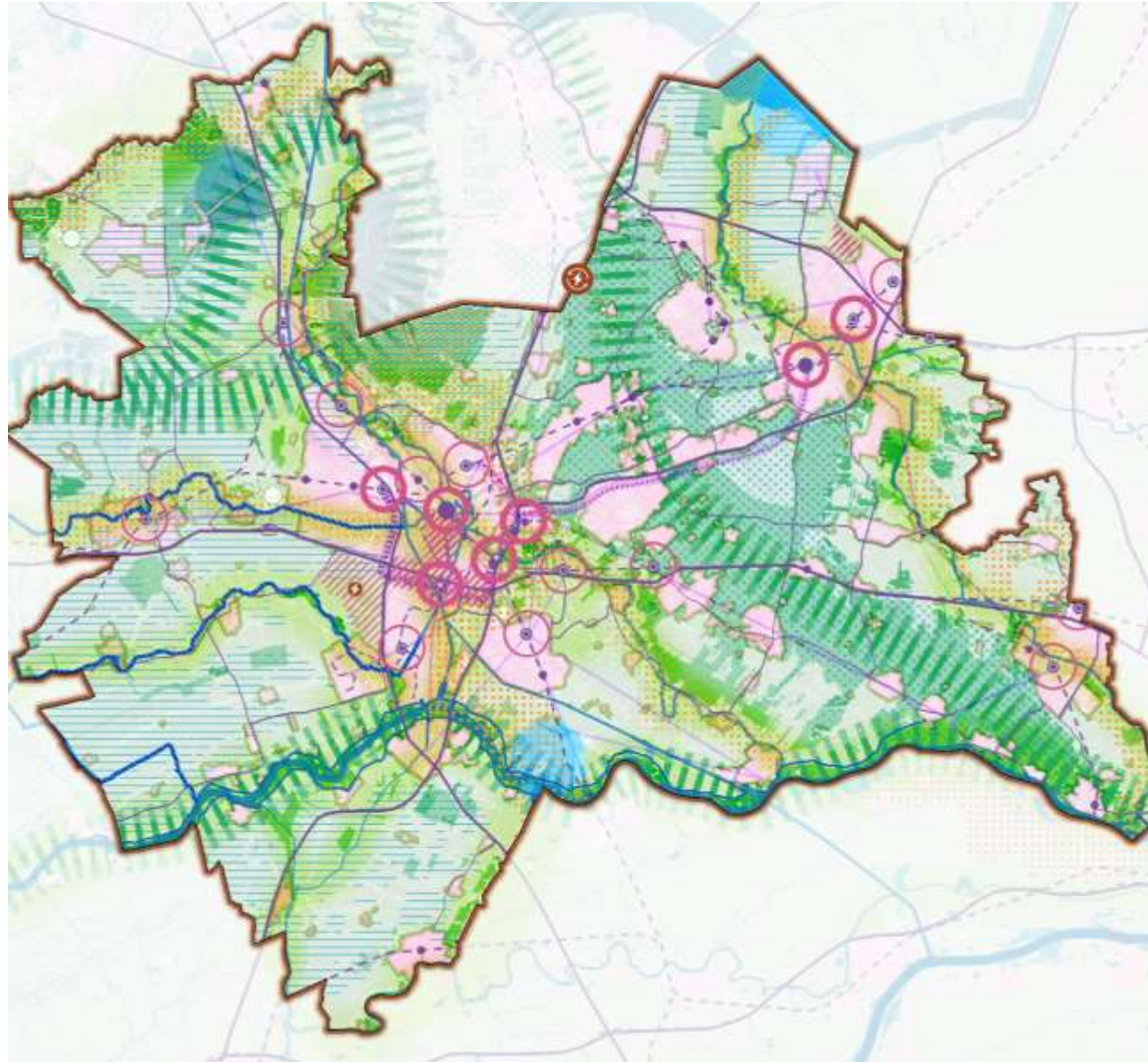
Basis: Omgevingsvisie
provincie Utrecht

PS Utrecht 10 maart 2021

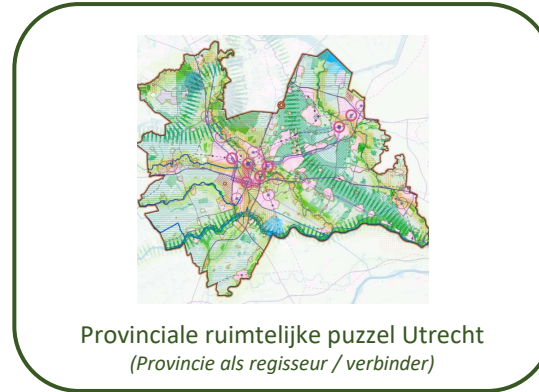
Visie op 2050 bestaande uit
zeven lagen / thema's en
overkoepelend thema.

Combinatie grote opgaven,
provinciale belangen en
Utrechtse kwaliteiten.

Strategische keuzes en
gebiedsgerichte uitwerking.



Wisselwerking Puzzel, uitwerking nationale programma's en NOVEX-gebieden



Utrechts Gebiedsprogramma Landelijk Gebied
 Provinciale MIEK en RES'en
 Versnellingsafspraken en afspraken ontsluiting grootschalige NOVEX-woningbouwgebieden
 Utrechtse bijdrage aan nationale woningbouwopgave / Woondeals

