

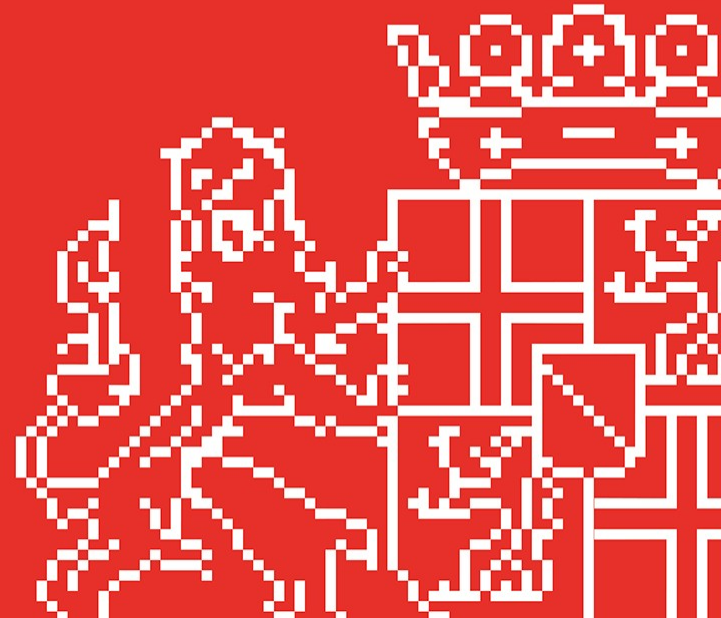


PROVINCIE ■ ■ UTRECHT

UITVOERINGSSTRATEGIE LANDELIJK GEBIED (ULG)

Jan Steurrijs

Informatiebijeenkomst RGW 24-08-2022





Inhoud presentatie

- De opdracht
- Hoofdlijnen gebiedsgerichte aanpak (GGA):
 - Principes
 - Opgaven
 - Schaalniveaus
 - Hoofdstappen
- Samenwerking en sturing GGA
- Betrokkenheid medeoverheden en maatschappelijke organisaties
- Relatie ULG -NPLG
- Consultatie en besluitvorming
- Ruimte voor vragen en suggesties: uitwerking na de zomer



Opdracht ULG

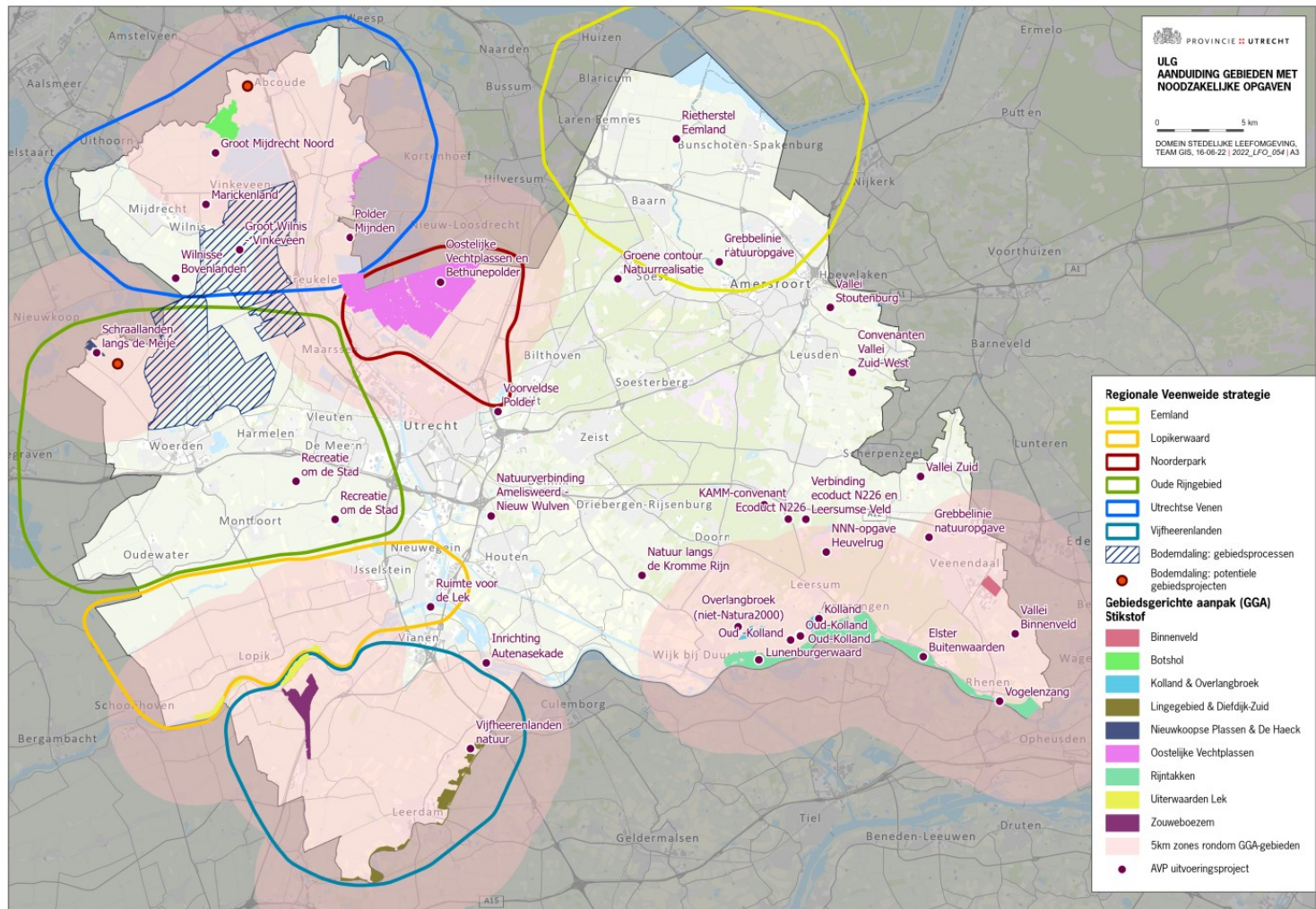
- Focus op 5 noodzakelijke opgaven in het landelijk gebied met een **presterende/regisserende rol** voor de provincie:
Natuur, Stikstof, Bodemdaling, Water en Landbouw
- Uitwerken (pragmatische) gebiedsgerichte aanpak voor deze opgaven:
 - Optimaliseren/bundelen bestaande samenwerkings- en sturingsaanpakken, ten minste van AVP, GGA Stikstof en Regionale Veenweidestrategie (RVS)
 - Intern en met gebiedspartijen
- In de uitwerking andere opgaven op gebiedsniveau integraal mee wegen, bv. energie, groen groeit mee, nieuwe bossen en andere opgaven vanuit de gebieden.
- Kaders en druk vanuit Rijk – NPLG - Transitiefonds



Hoofdlijnen GGA (1)

De principes:

- We doen het samen: met de gebiedspartijen en als één overheid
- Het gebied staat centraal
- We creëren meerwaarde
- We organiseren een grote betrokkenheid en inbreng van de direct betrokkenen en belanghebbenden
- Waar mogelijk en zinvol sluiten we aan bij bestaande organisatiestructuren
- We bouwen voldoende momenten van reflectie en kennisuitwisseling in om lering te trekken en waar nodig, bij te sturen

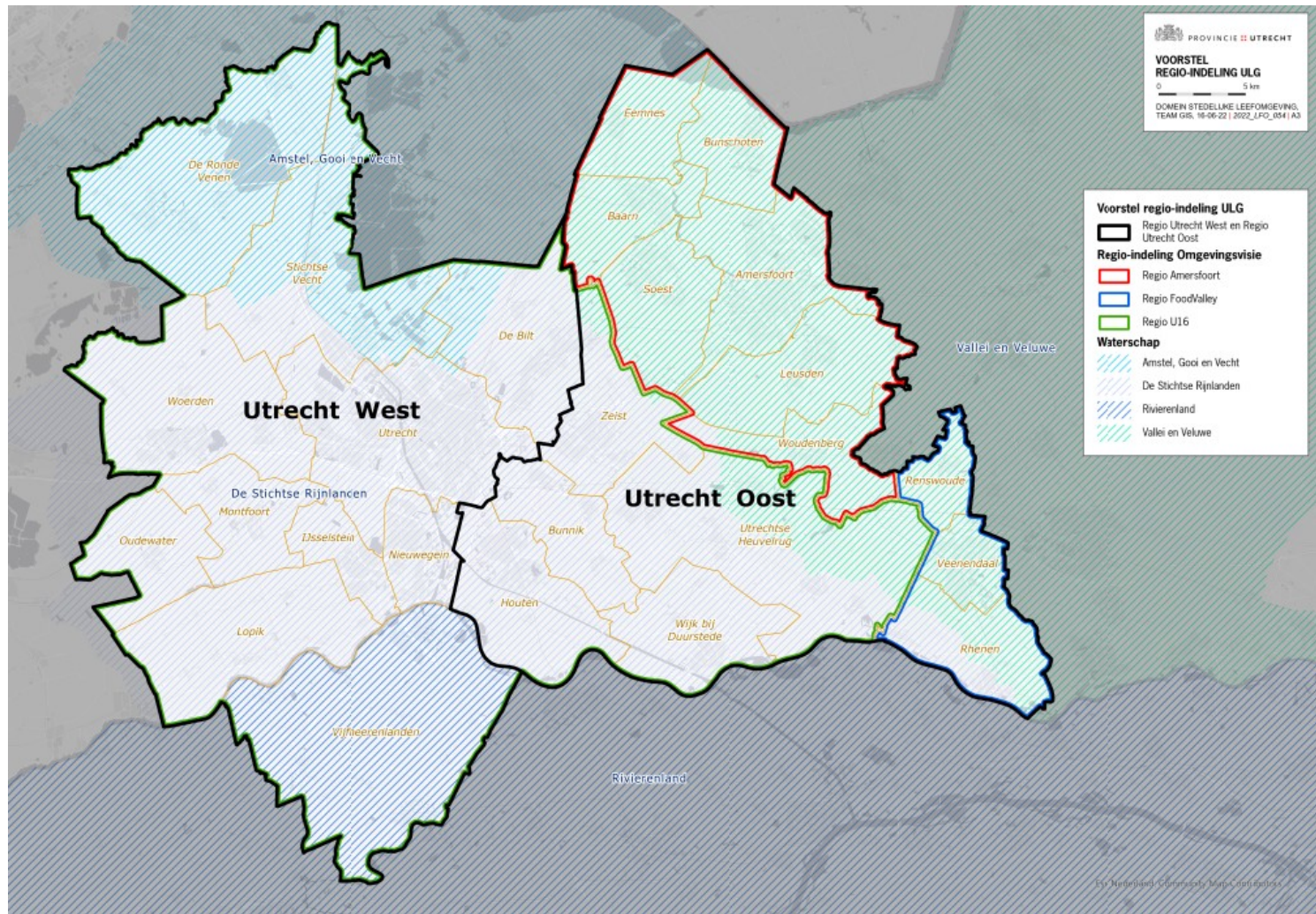




Hoofdlijnen GGA (3)

Een gebiedsindeling op 3 schaalniveaus:

- Deelgebieden en gebiedsprocessen op project- of polderniveau:
 - gebiedsagenda's in en rond N2000-gebieden
 - uitvoeringsprojecten AVP
 - gebiedsprocessen bodemdaling
- Regio niveau:
 - Utrecht West
 - Utrecht Oost
- Provinciaal aggregatieniveau



Voorstel regio-indeling ULG

- Regio Utrecht West en Regio Utrecht Oost

Regio-indeling Omgevingsvisie

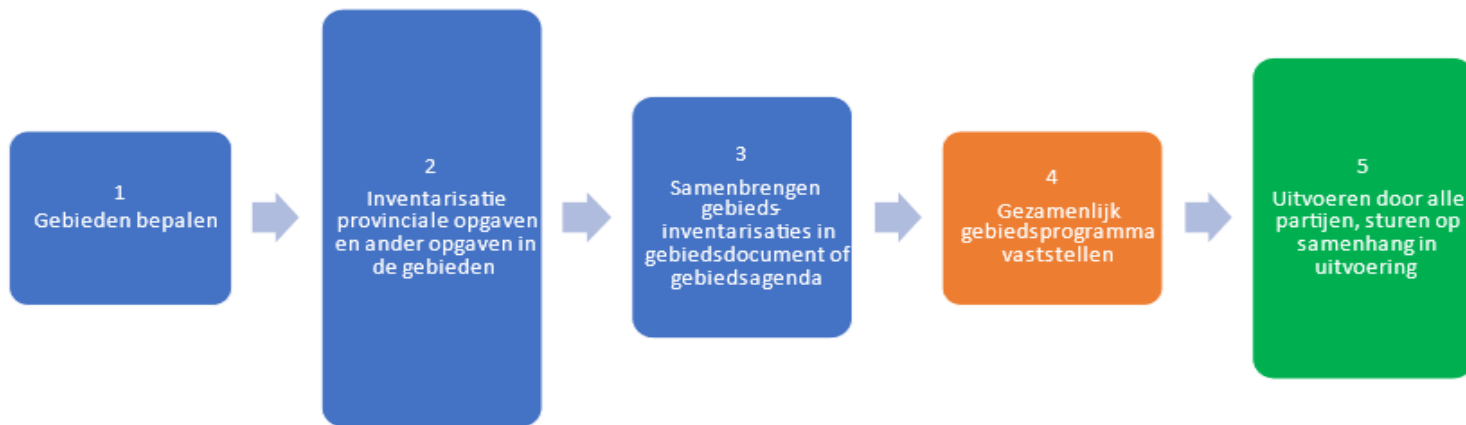
- Regio Amersfoort
- Regio FoodValley
- Regio U16

Waterschap

- Amstel, Gooi en Vecht
- De Stichtse Rijnlanden
- Rivierenland
- Vallei en Veluwe



De hoofdstappen:

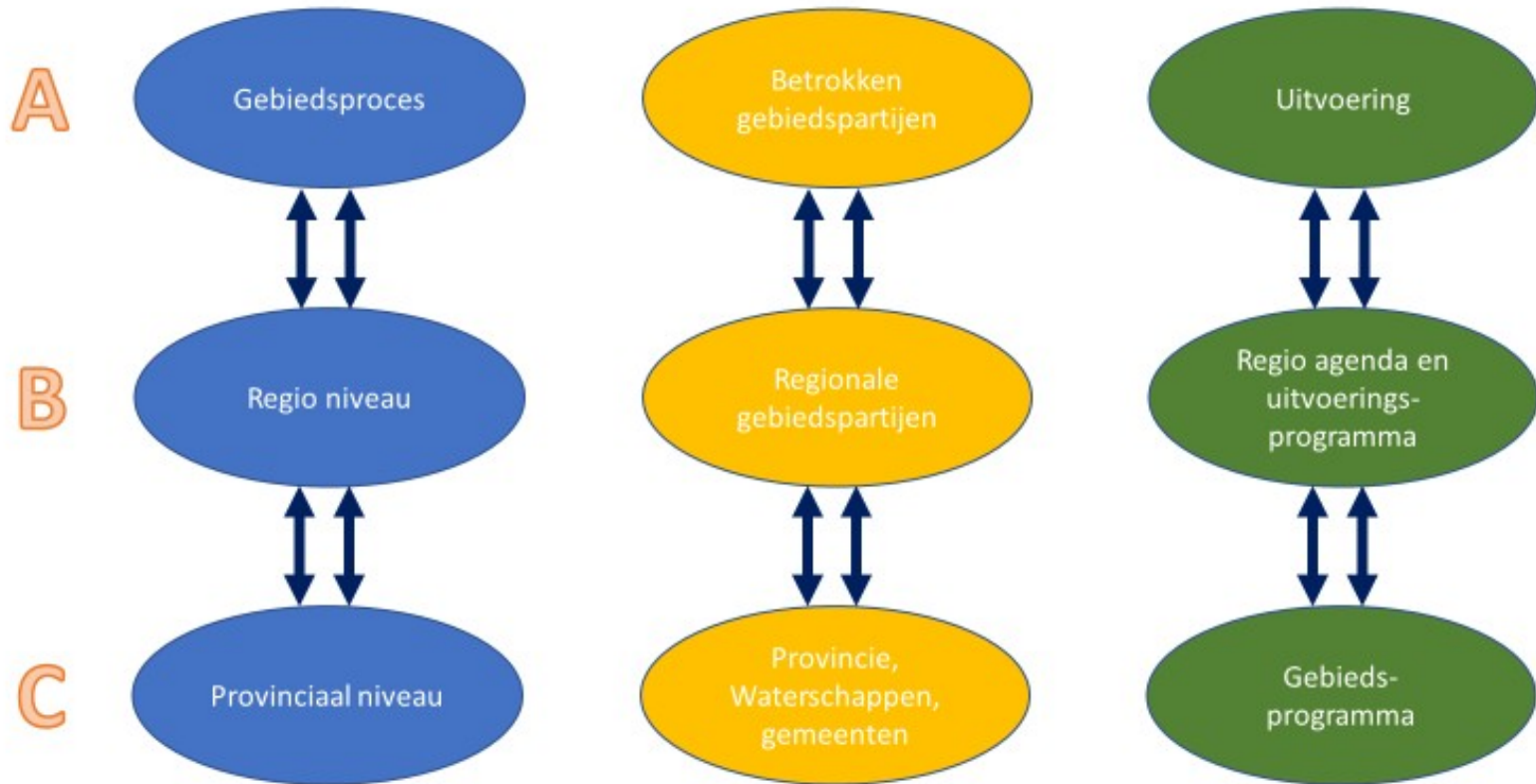




Samenwerking en sturing GGA (1)

Op de drie schaalniveaus

- Deelgebied en project-/polderniveau: uitvoering van de gebiedsprocessen met lokale betrokkenheid en borgen onafhankelijkheid
- Regio niveau: overheden en maatschappelijke organisaties/ particuliere gebieds-partijen sturen gezamenlijk op planvorming en uitvoering: agendavorming en (uitvoerings) programma □ interbestuurlijk vaststellen aangevuld met samenwerkingsovereenkomst(en)
- Provinciaal niveau: overheden sturen op kaders en doelbereik en maatschappelijke organisaties adviseren over wijze van uitvoering





Betrokkenheid medeoverheden en maatschappelijke organisaties (1)

Externe afstemmomenten:

- Interviews verschillende overheden en maatschappelijke organisaties
- Bijeenkomst 19 mei 2022
- Vergadering Gebiedscommissie Utrecht West 16 juni 2022
- Bestuurlijke consultatie 22 (en 29) augustus en schriftelijke consultatie tot begin september



Betrokkenheid medeoverheden en maatschappelijke organisaties (2)

Bijeenkomst 19 mei 2022:

- Draagvlak voor de opzet
- Zware top down doelen verbinden met bottom up aanpak in regio's/gebieden
- Van 4 naar 2 regio's
- Maak redactieslag met blik van buiten.
- Werk de 3 niveaus verder uit en borg daarbij ook de bestuurlijke inbedding
- Maak expliciet wat de ULG is (een vernieuwde GGA van de provincie met andere partijen en wat niet (beleidsontwikkeling rond NPLG)



Betrokkenheid medeoverheden en maatschappelijke organisaties (3)

Vergadering GCUW 16 juni 2022:

- Indeling in 3 schaalniveaus spreekt aan
- Verhelder de rol van de overheden en de maatschappelijke organisaties op de 3 niveaus
- Werk de gevolgen van de ULG voor de GCUW en het daaronder vallend Programmabureau uit
- Onderzoek draagvlak bij waterschappen en gemeenten voor meeschrijven en vaststellen van de ULG



Betrokkenheid medeoverheden en maatschappelijke organisaties

⁽⁴⁾ 1^e bestuurlijke consultatie 22 augustus 2022:

- Noodzakelijke opgaven:
 - 4 + 1
 - Benadrukken biodiversiteit en water breed (kwaliteit en kwantiteit)
- Draagvlak voor 3 niveaus en GGA
 - Maatwerk op gebiedsniveau
 - Voorkomen bestuurlijke drukte
- Goede wisselwerking tussen HOE en WAT
 - Scherpte in doelen en vasthouden
 - Voldoende middelen deelnemende partijen
- Gezamenlijk document
 - Uitwerken in een beknopt document en werken met beelden




Relatie ULG - NPLG

- Opgaven ULG en NPLG zijn hetzelfde (verbreed t.o.v. Wsn)
- Gebiedsagenda's integraal aangevlogen en aanvullen met andere deelgebieden □ Regio-agenda
- De regio-agenda's Utrecht Oost en Utrecht West vormen gezamenlijk het provinciaal gebiedsprogramma, wel dynamisch
- Gebiedsdekkende indeling □ ook invulling andere rollen provincie. Wel/niet op gespannen voet met richtinggevende doelen
- Rol Rijk in NOVEX gebieden en relatie met sturing op de regio-agenda's

Relatie ULG – NPLG (2)

Het Provinciaal Gebiedsprogramma:

- Inhoud gebiedsplan Wsn wordt gebiedsprogramma NPLG
- Van Natura 2000-gebieden naar hele landelijk gebied
- Datum 1-7-2023 hard



Wat moet er in het gebiedsplan?

Aspecten	
Natuur	Stikstofreductie landbouw
	Areaal (Natuurpactafspraken, afspraken Programma Natuur, extra leefgebied 150.000 ha, areaaldoel Natuurinclusief, bossenstrategie)
	Instandhoudingsdoelen per N2000-gebied en gunstige staat (volgt o.a. uit actualisatie doelensystematiek, aanscherping Vogelrichtlijngebieden en Europese Biodiversiteitsstrategie)
	Hydrologie (natuurpactafspraken)
Water	Verbindingen (groenblauwe dooradering landschap)
	Nutriënten in oppervlakte en grondwater (incl. innamepunten drinkwater)
	Goede kwantitatieve toestand grondwaterlichamen
	Zoetwaterbeschikbaarheid
Klimaat	Concentraties gewasbeschermingsmiddelen in oppervlaktewater
	Broeikasgassen veenweiden
	Broeikasgassen landbouw (veehouderij en glastuinbouw)
	Broeikasgassen landbouwbodems /bomen en bossen



(Vervolg)planning ULG 2022

GS vaststelling 90% versie en statenbrief	5 juli
Consultatie overheden en andere partners	juli – begin september
Bestuurlijk Overleg consultatie	22 en 29 augustus
Stateninformatiesessie	24 augustus
Advies Statencommissie RGW	31 augustus
Verwerking inbreng/adviezen	september
Vaststelling GS	half oktober

Uitwerking organisatie en programma vanaf september



Tot slot

Vragen en suggesties?