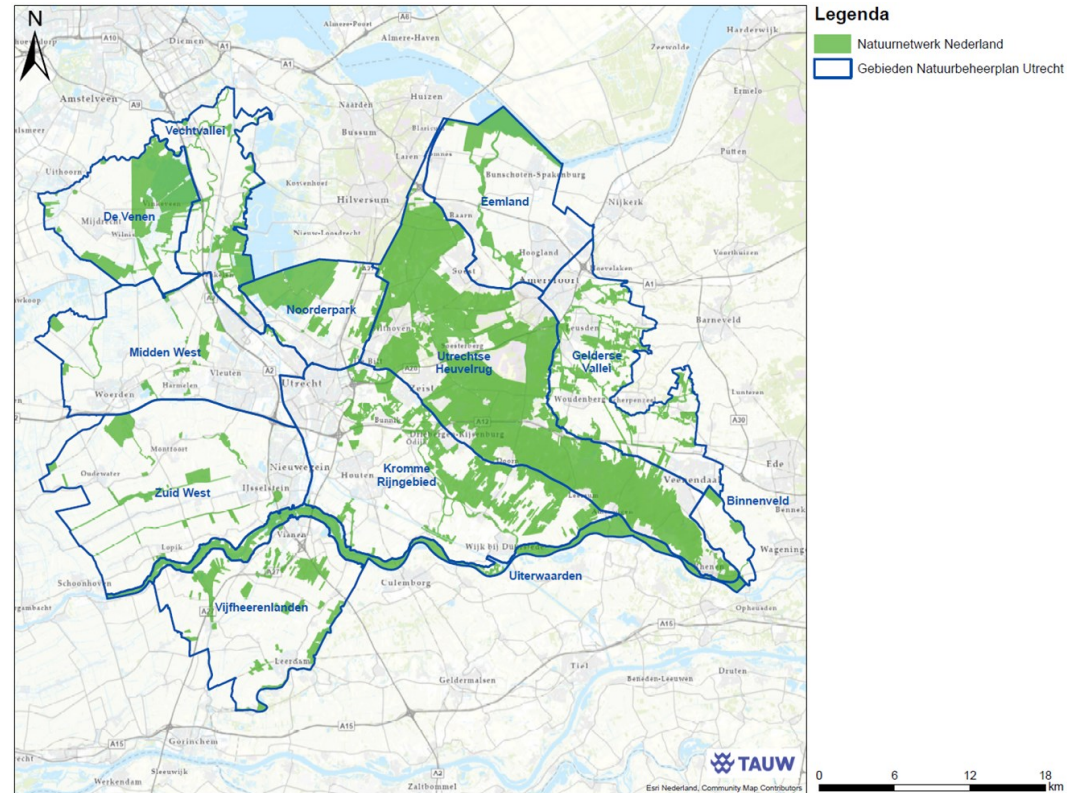
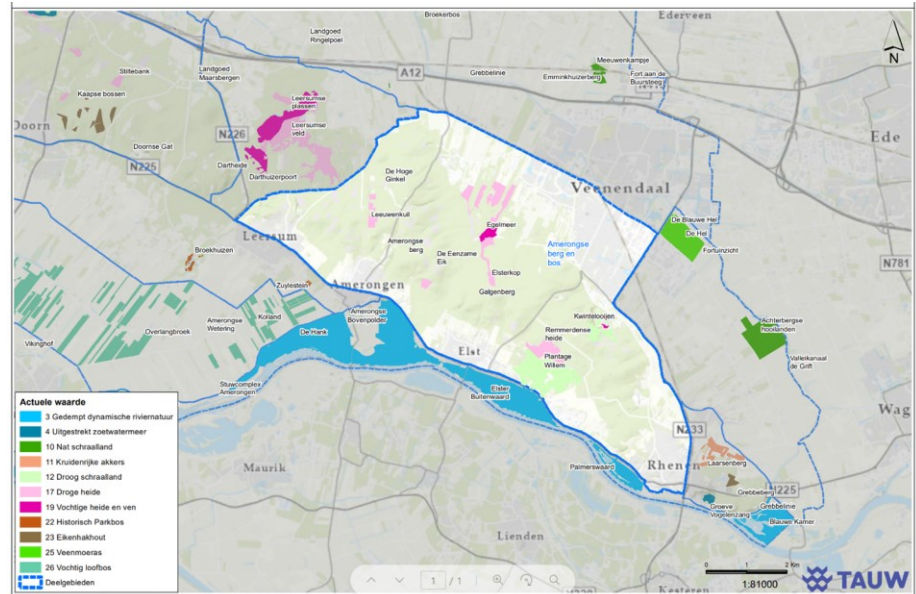


Uitwerking in 3 clusters
met per (deel)gebied een
gebiedsrapportage:



Wezenlijke kenmerken en waarden (per deelgebied)

- Ecologische kernkwaliteiten
- Robuustheid
- Huidige natuurwaarden



Ecologische kernkwaliteiten

Voorbeeld Utrechtse Heuvelrug

- Stuwwaltoppen met aaneengesloten bossen en inliggende heidevelden
- Coulisselandschap met landgoederen en natte laagten langs de flanken van de stuwwal
- Overgangslandschappen van stuwwal naar bloemrijke akkers en steile hellingbossen
- Reliëfrijke stuwwalrug met robuuste bosgebieden en overgangszones naar de Gelderse Vallei en het uiterwaardenlandschap van de Neder-Rijn



Toetsingskader voor bescherming

- Abiotische en ruimtelijke condities
- Vervangbaarheid

2) Ridderoordse bos, Park Ewijck en De Hees: Besloten boslandschap met inliggende heidevelden op de overgangszone naar een coulisselandschap met landgoederen en natte laagten

Vereiste abiotische condities

Tabel 3.3 Actuele en potentiële natuurwaarden binnen het NNN in relatie tot de vereiste abiotische condities ('X'). Concentraties van actuele natuurwaarden zijn **dikgedrukt** weergegeven. Bijzondere landschapselementen met een hoge bijdrage aan biodiversiteit zijn *cursief* weergegeven

| Natuurwaarde | Veen- bodem | Relatief voedselarme onbemeste bodem | Oude bodem (ongestoord bodemprofiel) | Buffercapaci- teit bodem / water | (Micro)relief | Microklimaat | Windwerking | Stabiel hoog (grond)water- peil | Peil- en/of overstromings- dynamiek | Basenrijke kwel | Goede (grond- en oppervlakte)- waterkwaliteit |
|--|----------------|---|--|--|---------------|--------------|-------------|---------------------------------------|---|--------------------|---|
| Algehele hoge actuele natuurwaarden | - | - | - | - | - | - | - | - | - | - | - |
| Droge heide (actueel en potentieel) | - | X | - | - | X | X | - | - | - | - | - |
| Vochtige heide en ven (actueel en potentieel) | - | X | X | X | X | X | - | X | - | - | X |
| Nat schraalland (actueel en potentieel) | X | X | X | X | X | - | - | X | X | X | X |

Vereiste ruimtelijke condities

Tabel 3.4 Actuele en potentiële natuurwaarden binnen het NNN in relatie tot de vereiste ruimtelijke condities ('X'). Concentraties van actuele natuurwaarden zijn **dikgedrukt** weergegeven. Bijzondere landschapselementen met een hoge bijdrage aan biodiversiteit zijn *cursief* weergegeven

| Natuurwaarde | Bestaand water-, beplantings- en/of verkavelings- patroon | Openheid | Kleinschaligheid landschap | Rust (beperkte menselijke aanwezigheid) | Stilte | Donkerte |
|--|--|----------|-------------------------------|---|--------|----------|
| Algehele hoge actuele natuurwaarden | - | - | - | X | X | X |
| Droge heide (actueel en potentieel) | - | X | X | X | - | X |
| Vochtige heide en ven (actueel en potentieel) | - | X | X | X | X | X |
| Nat schraalland (actueel en potentieel) | X | X | - | - | - | - |

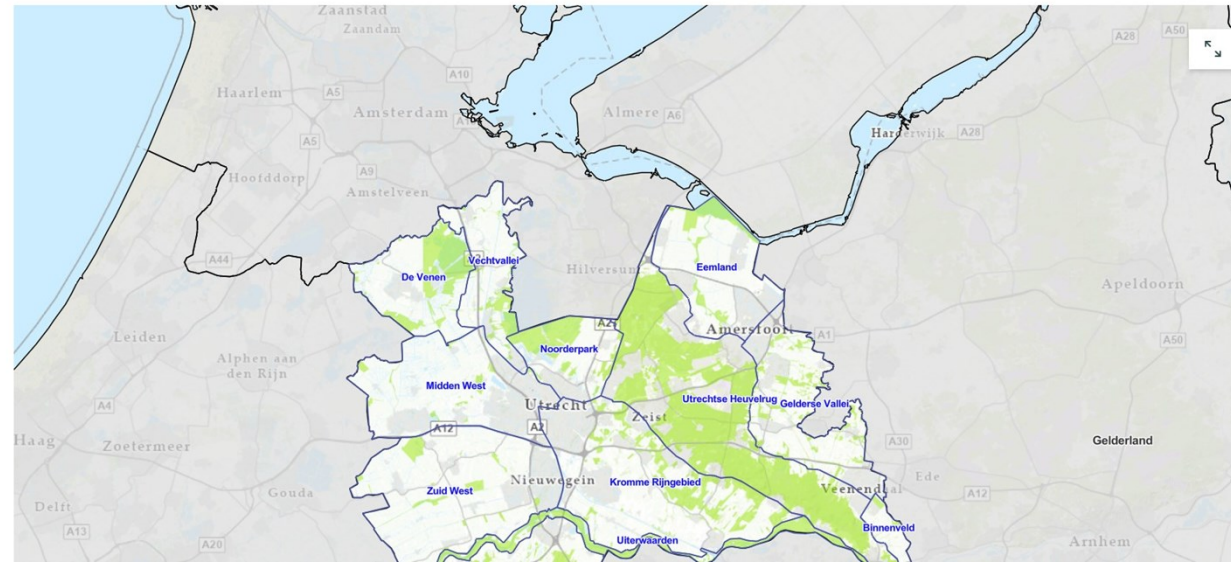
Digitale toegankelijkheid: Storymap



Algemene gegevens

Algemeen

| | |
|--------------------|---|
| Nummer | 1 |
| Naam gebied | Utrechtse Heuvelrug |
| Natura 2000 gebied | Nee |
| Gemeenten | Amersfoort, Baarn, De Bilt, Eemnes, Leusden, Rhenen, Soest, Utrechtse Heuvelrug, Voerendaal, Woodenborg en Zoist |
| Eigendom / Beheer | <ul style="list-style-type: none"> • De Staat • Campings en bungalowparken • Gemeenten |



Wezelijke kenmerken en waarden

Hoge en Lage Vuursche

Bossen en buitenplaatsen Hoge en Lage Vuursche

Ecologische kernkwaliteiten

Stuwwaltoppen met aaneengesloten bossen en inliggende heidevelden die langs de flanken geleidelijk overgaan in een coulisselandschap met landgoederen en natte laagten.

