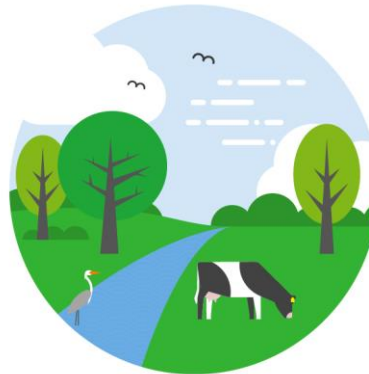


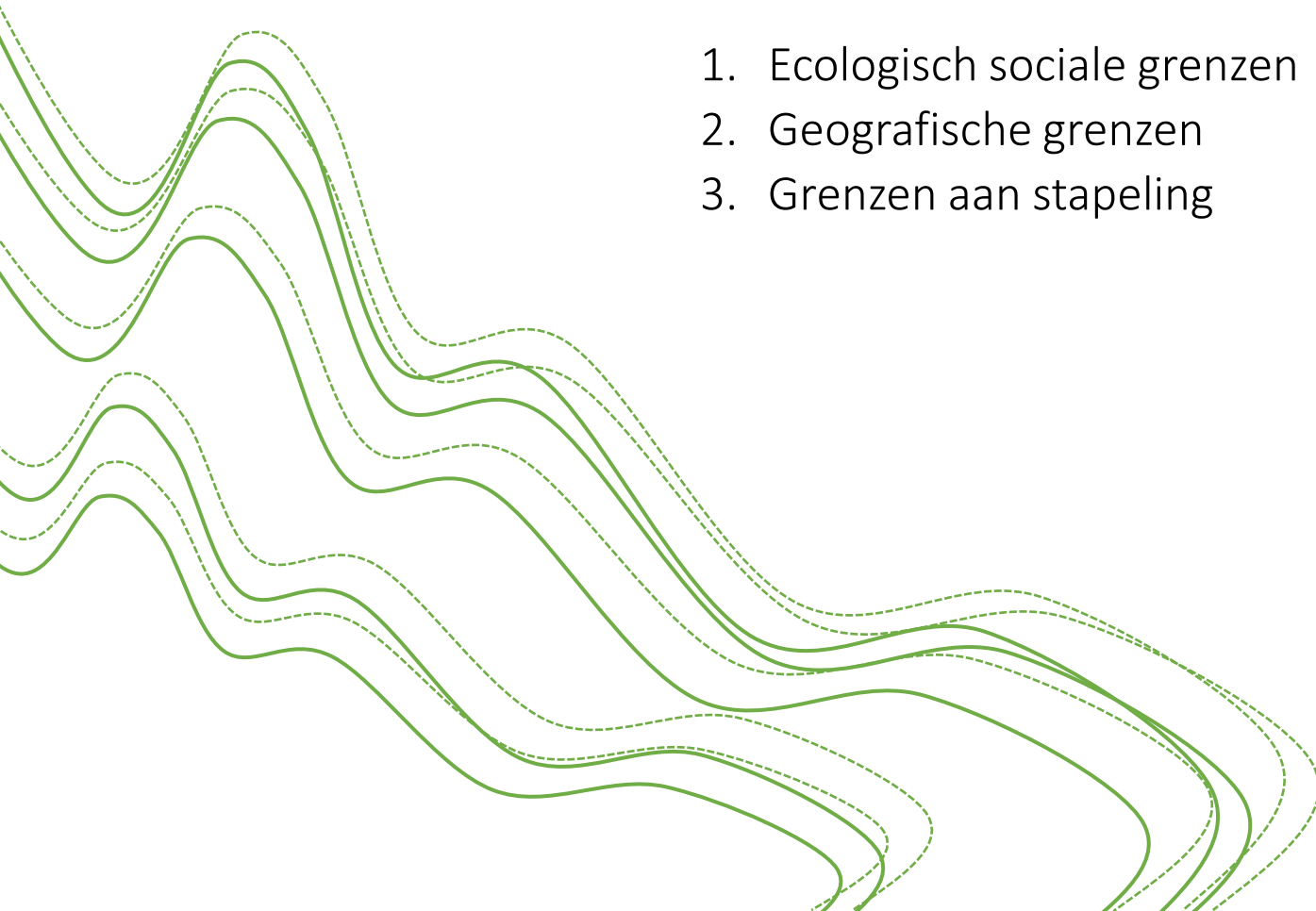
Pre-advies Ruimtelijk Voorstel

Informatiesessie 8 maart 2023



De grenzeloosheid voorbij

- Veel ruimteclaims en beperkte ruimte: niet alles kan en niet alles kan overal
 - Er zitten grenzen aan onze groei
1. Ecologisch sociale grenzen
 2. Geografische grenzen
 3. Grenzen aan stapeling



Ecologisch sociale grenzen

Constatering

De eenzijdige oriëntatie op het maximaliseren van de gebruikswaarde zet de fysieke leefomgeving onder druk en gaat ten koste van het sociale systeem

(zie advies PCL 2021: lezing Kate Raworth)

Advies

- Bezig de mindset van kathedraalbouwers
- We leggen de ruimtelijke puzzel voor toekomstige generaties

Praktisch

- Toekomstige afwenteling bespreekbaar maken en voorkomen
- Afwegingskader inrichten op welzijn i.p.v. welvaart

Geografische grenzen

Constatering

Landschappen en (ruimtelijke) opgaves houden zich niet aan provinciegrenzen

Advies

- Denken in systemen (water en bodem leidend)
- Regionaal samenwerken over grenzen heen (zoals Groen Groeit mee)

Praktisch

- Maak heldere keuzes voor uitvoeringsagenda's
- Identiteit van gebieden als uitgangspunt

Grenzen aan stapeling

Constatering

Stapeling en functiemenging worden ingezet om de veelheid aan ruimteclaims kwijt te kunnen

Advies

- Durf onderscheid te maken tussen situaties die leiden tot synergie en situaties die leiden tot een moeizaam compromis

Praktisch

- Ontwikkel nieuwe criteria voor kwaliteitsambities waarbij een brede invalshoek gekozen wordt

- **Gezonde omgeving**
- **Zorgvuldig ruimtegebruik**
- **Toekomstbestendig**
- **Niet afwentelen**
- **Gebiedskwaliteiten benutten**
- **Mentaal eigenaarschap**
- **Vitaliteit**
- **Identiteit**