



INFOSESSIE GLB 2023-2027

Commissie RGWW - Provinciale Staten

22 November 2023

Inhoud infosessie Gemeenschappelijk Landbouw Beleid (GLB) 2023-2027

1. Introductie programmamateam GLB
2. Introductie GLB – Strategische uitgangspunten
3. Opbouw en werking
4. Proces van GLB-programmering
5. Programmeren GLB-maatregelen
6. Nadere verdieping voor beleidsinhoudelijke vormgeving
7. Communicatie
8. Monitoring maatregelen
9. Vragen



1. Introductie Programmteam GLB

- Roelof Martens, Strategisch Beleidsmedewerker Landbouw
- Jan Rutten, Programma-adviseur GLB-NSP
- Eveline Nobel- de Weerd, Programmacoördinator GLB-NSP

Plattelandsinterventies:

- Marcel van Middelaar, Projectleider GLB-NSP

ANLb:

- Adriaan Verhoeven, Beleidsmedewerker agrarisch natuurbeheer
- Joeri de Wit, Beleidsmedewerker (agrarisch) natuurbeheer

LEADER:

- Invulling vanaf januari 2024, Beleidsmedewerker plattelandsontwikkeling

2. Introductie GLB - Strategische uitgangspunten

Nieuwe perspectieven op het GLB door de jaren heen



2. Introductie GLB – Strategische uitgangspunten

Europese doelen:

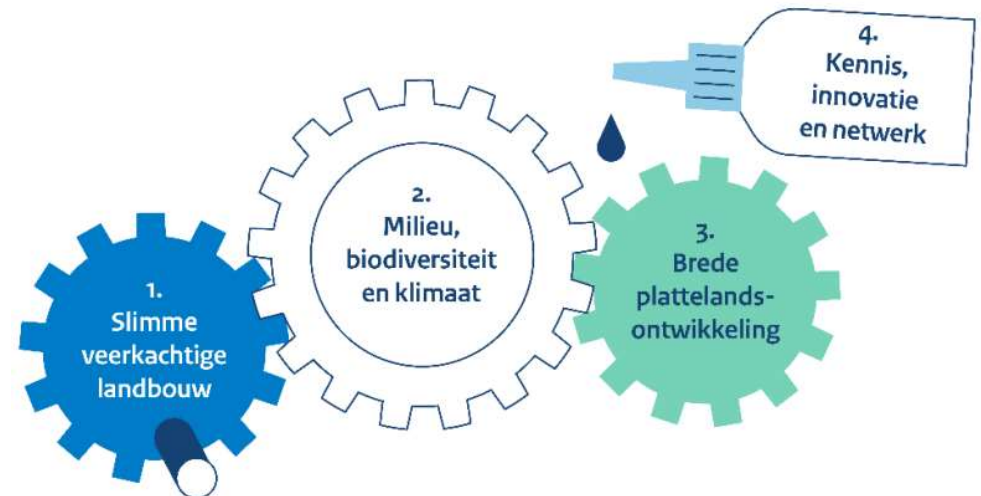
- Vastgelegd in Europees strategisch plan verordening

Nationaal Strategisch Plan:

- Contouren
- Behoeftanalyse & SWOT
- Keuze voor maatregelen

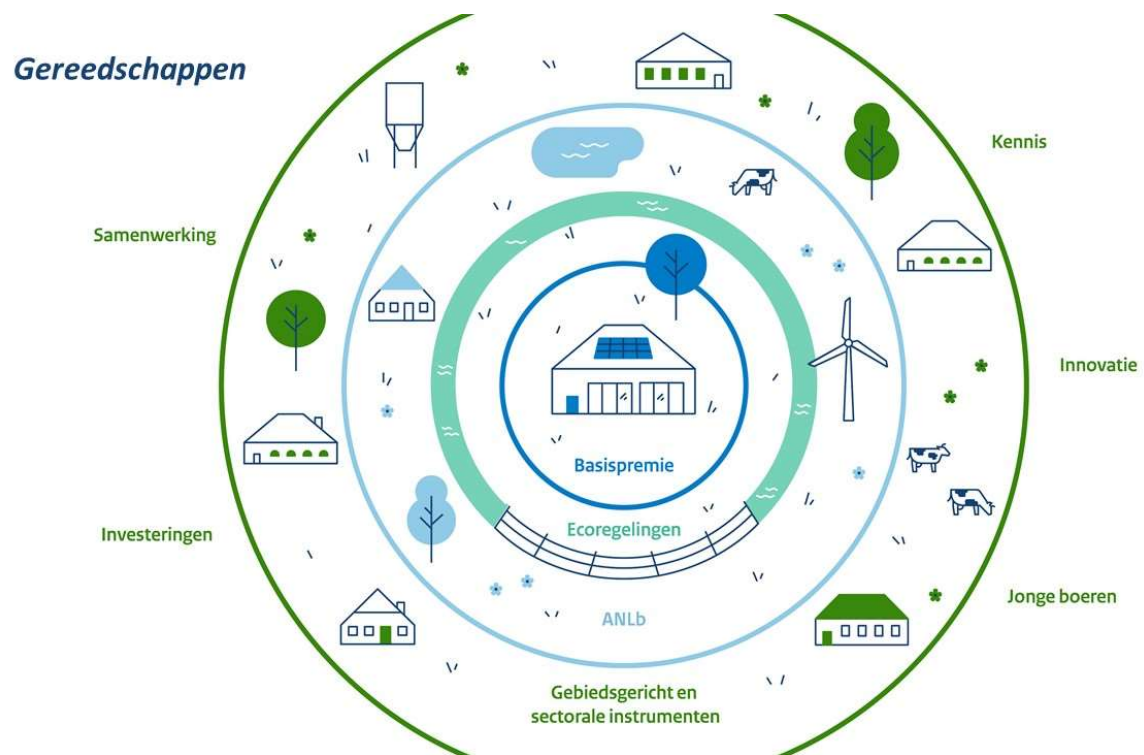
Provinciale doelen:

- Utrechts Programma Landelijk Gebied (UPLG)
- Coalitieakkoord
- Samenwerkingsagenda Landbouw
- Diverse programma's/ beleidskaders
 - Programma bodem en water
 - Bodemdaling
 - Uitvoeringsprogramma regionale veenweiden strategie Utrechtse veenweiden 2023-2024



Waterschappen

3. Opbouw en werking



Boeren werken aan een biodivers landschap

Met steun van het GLB in drie stappen



3 **Kwaliteit van leefgebieden**
ANLb en gebiedsgerichte samenwerking

2 **Functionele agrobiodiversiteit**
Eco-regeling en ANLb

1 **Basiskwaliteit agrarisch gebied**
Basisbetaling (conditionaliteiten) en
eco-regeling

3. Opbouw en werking

Het Rijk (LNV)

- Basispremie
- Ecoregeling

Provincie Utrecht

- ANLb - Provinciaal Natuurbeheerplan
- Plattelandsinterventies - keuze in programmering van subsidiemaatregelen
- LEADER



4. Proces van GLB-programmering

Programmadocument:

- Een landelijk opgesteld en door de EC goedgekeurd NSP
- Landelijk overeengekomen indicatoren inclusief streefwaarden
 - Sturen op doelen in plaats van op middelen

Governance programma:

- Landelijk regieorgaan: Regieorganisatie GLB - Landelijke coördinatie programma
- Programmering van maatregelen
 - LNV (minister)
 - Provincies, rol PS en GS
 - Bestuurlijk overleg (BO) - beslissingsbevoegdheid
 - AACVP/AACLG
 - BACVP/BACLG
- RVO

4. Proces van programmering

Binnen de provincie Utrecht:

Beleidsmatig:

- Ambtelijk: programmateam GLB > bereidt openstellingen voor
- Bestuurlijk: gedeputeerde Sterk > besluit over openstellingen

Uitvoeringstechnisch:

- RVO: voert de regelingen uit, behandelt aanvragen uit naam van de provincie Utrecht

4. Proces van programmering

Subsidieregeling Natuur en landschap Utrecht

- GLB-interventie ANLb

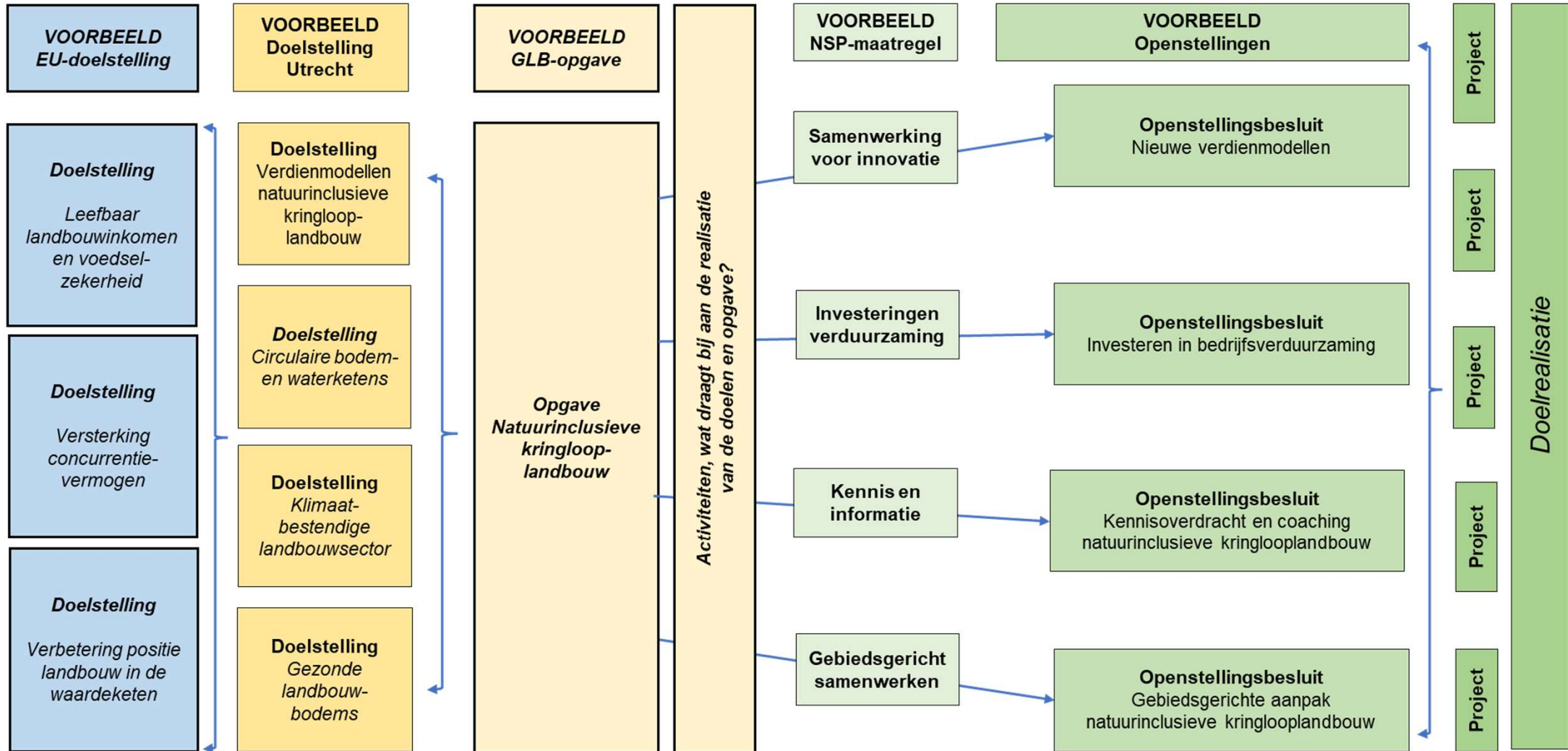
Verordening Europese landbouwsubsidies 2023-2027

- GLB-plattelandsinterventies
- Uitwerking van maatregelen uit het NSP

Provincie:

- Programmering van GLB-maatregelen op basis van het uniforme openstellingsformat
- Input en inspiratie vanuit evaluatie POP3
- Nadere invulling op basis van bestaand beleid
- Keuze in welke maatregelen stellen we wanneer open en welk budget
- Koppeling met **UPLG**
 - Realisatie doelen
 - Elkaar aanvullen, niet dubbel

Van beleid naar uitvoering
 Van EU-beleid naar provinciale beleidsdoelstellingen, gekoppeld aan GLB-maatregelen tot aan openstellingsbesluiten met subsidieregelingen



5. Programmeren GLB-maatregelen

Elke maatregel kent haar **eigen doelen en indicatoren**

GLB-maatregelen **voor het Rijk**:

- Generatievernieuwing
- Samenwerking Veenweiden- en N2000-gebieden

GLB-maatregelen **voor Provincies**:

- Productieve investeringen
- Niet productieve investeringen
- Samenwerking voor innovatie
- Kennis en informatie
- Samenwerking voor integrale gebiedsontwikkeling
- Samenwerking voor plattelandsontwikkeling

5. Programmeren van GLB-maatregelen

Huidige planning openstellingen Provincie Utrecht

Openstelling	Begin datum	Sluitingsdatum
Niet productieve investeringen niet landbouw	1 november 2023	31-01-2024
Beheerkosten LEADER	1 december 2023	31-01-2024
Interventie LEADER – uitvoering projecten	2 april 2024	Doorlopend
Samenwerking voor innovatie	5 juni 2024	30-8/30-9-2024
Kennis en informatie	3 juli 2024	30-09-2024
Niet productieve investeringen landbouw	4 september 2024	29-11/31-12-2024
Productieve investeringen groen blauw dierenwelzijn	4 december 2024	31-01-2025

6. Nadere verdieping voor beleidsinhoudelijke vormgeving programmering

Onderwerpen:

➤ Koppeling UPLG doelen

- Natuurinclusieve kringlooplandbouw
- Agroforestry
- Bedrijfsverduurzaming
- Bedrijfstransities
- Precisielandbouw
- Kader Richtlijn Water
- Gebiedsgerichte aanpak
- Korte ketens
-

7. Communicatie

- LaMi
- Netwerkbijeenkomsten
- Voorlichtingsbijeenkomsten
- Publicatie provinciale website
- Nieuwsberichten

8. Monitoring maatregelen

- Sturen op doelen
- Opstellen monitoringsplan
 - Kritische prestatie indicatoren (KPI's)
 - Biodiversiteitsmonitor



Vragen?

Archimedeslaan 6
3584 BA Utrecht

Postbus 80300
3508 TH Utrecht

telefoon (030) 258 91 11
fax (030) 258 38 48

Vervolg infosessie PS komend voorjaar indien gewenst

