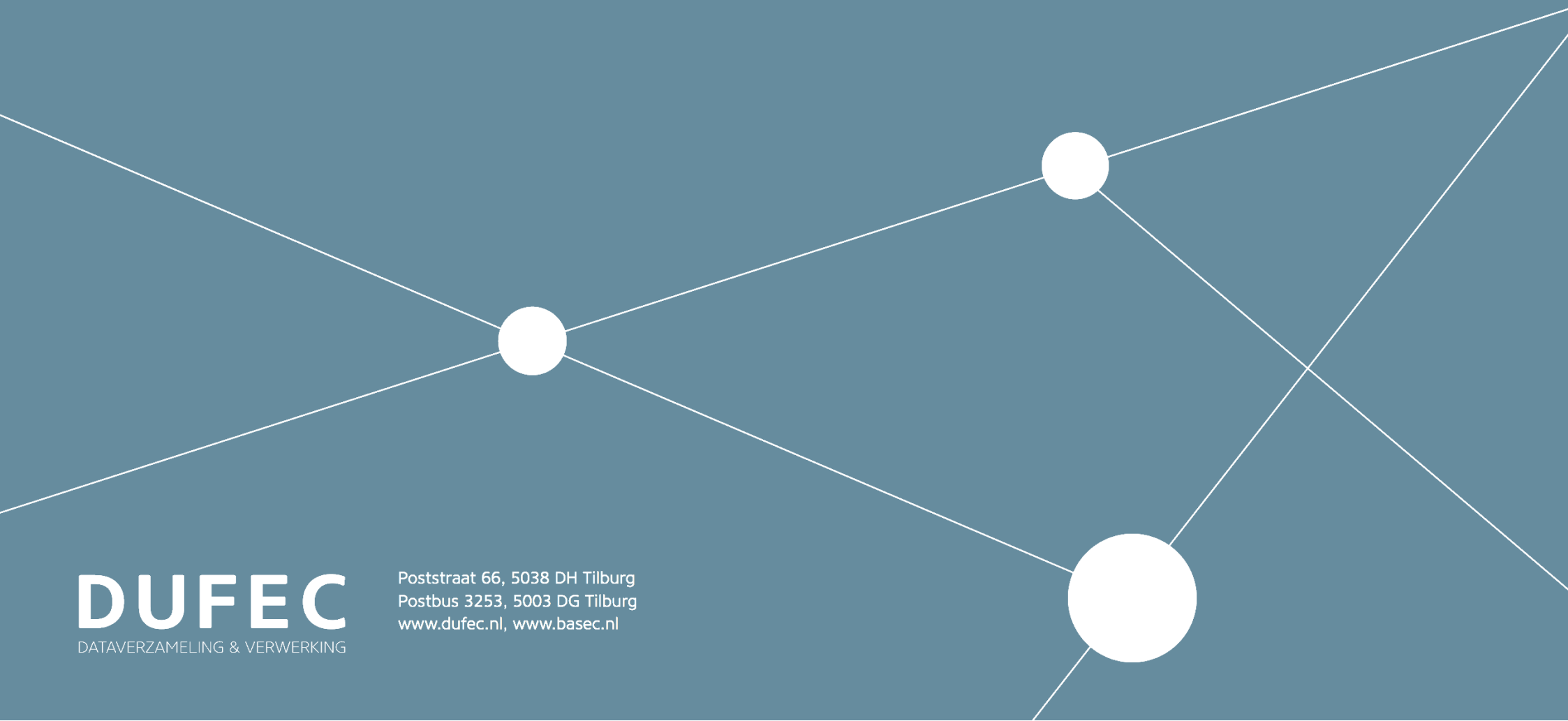


# RAPPORT

VERKEERSTELLING WANDEL- EN FIETSBRUG A27  
BOLGERIJSEKADE VIANEN

**DUFEC**  
DATAVERZAMELING & VERWERKING

Poststraat 66, 5038 DH Tilburg  
Postbus 3253, 5003 DG Tilburg  
[www.dufec.nl](http://www.dufec.nl), [www.basec.nl](http://www.basec.nl)



## VERANTWOORDING

Onderzoek: Verkeerstelling Wandel- en fietsbrug A27 Bolgerijsekade Vianen

Datum: Juni 2017

Versie: Definitief  
14-8-2017

Opdrachtgever: Rijkswaterstaat Midden Nederland  
Rindert van Dalen

Opdrachtnemer: Dufec  
Poststraat 66, 5038DH Tilburg  
Postbus 3253, 5003DG Tilburg  
013 460 9981  
www.dufec.nl, www.basec.nl

Auteur: Mark Mulders  
mark.mulders@dufec.nl

Projectleider: Rob Croes  
rob.croes@dufec.nl

## INHOUD

Dataverzameling -en verwerking \_\_\_\_\_ 3

Hoofdlijnen \_\_\_\_\_ 4

Resultaten \_\_\_\_\_ 5

## DATAVERZAMELING -EN VERWERKING

In opdracht van Rijkswaterstaat Midden Nederland heeft onderzoeksbureau Dufec in juni 2017 verkeerstellingen uitgevoerd bij de wandel- en fietsbrug over de A27 nabij de Bolgerijsekade in Vianen. Met dit onderzoek krijgt de opdrachtgever inzicht in het aantal passanten op deze brug.

De verkeerstellingen zijn uitgevoerd door registratie op locatie met videocamera's en handmatige beeldverwerking achteraf. De tellingen hebben plaatsgevonden van woensdag 7 juni tot en met dinsdag 13 juni 2017 met een tijdsinterval van 15 minuten gedurende de periode 06:00 - 22:00 uur. Er is onderscheid gemaakt naar de volgende categorieën verkeersdeelnemers:

- Brom-snorfietsers
- Fietsers
- Voetgangers

Er hebben zich geen bijzonderheden voorgedaan.

De dataverwerking bestaat uit verificatie, validatie en analyse. Tijdens de eerste stap is gekeken of de data van de verkeerstellingen compleet is. Zijn tellingen uitgevoerd tijdens alle tijdsintervallen, in alle richtingen en categorieën?

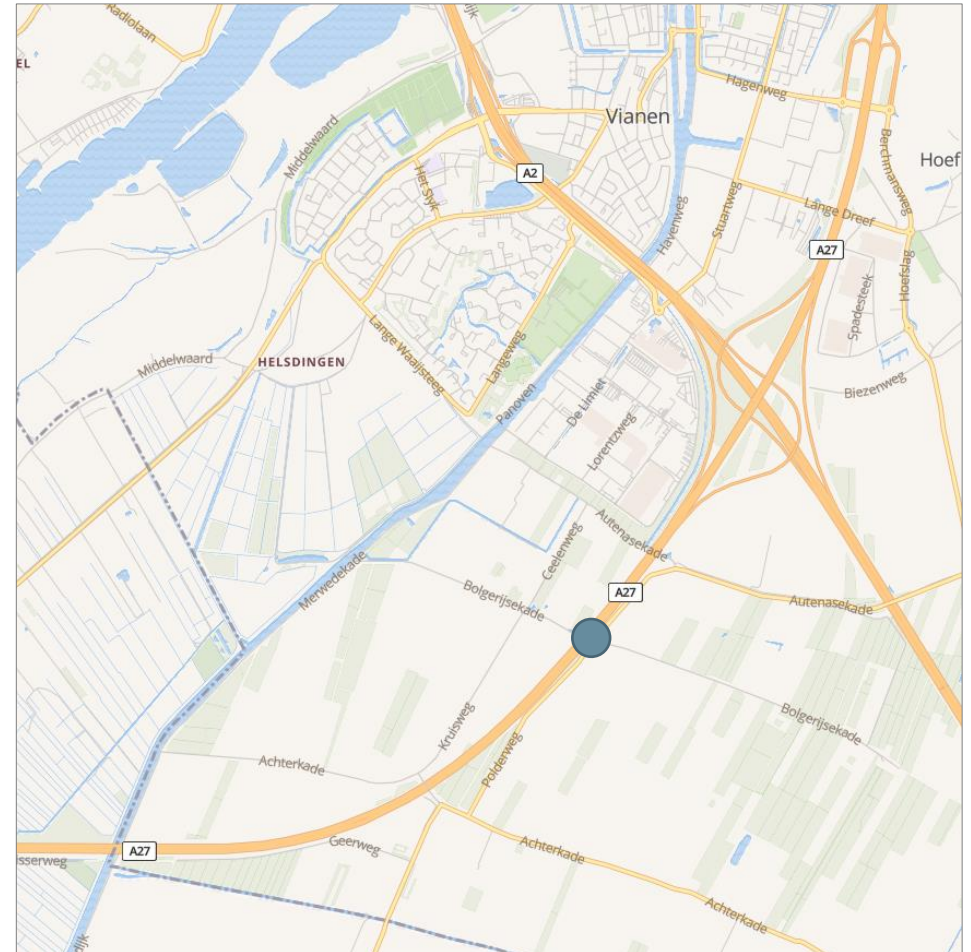
Vervolgens zijn de volgende controles uitgevoerd:

- Is het intensiteitsverloop logisch?
- Is de spitsrichting logisch?
- Liggen de resultaten in lijn met eerdere tellingen (indien beschikbaar)?

De resultaten zijn opgenomen in de bijlage met daarbij:

- Aantal passanten per tijdsinterval/periode, per richting en per categorie
- Informatie over de locatie en meting

Ligging meetlocatie

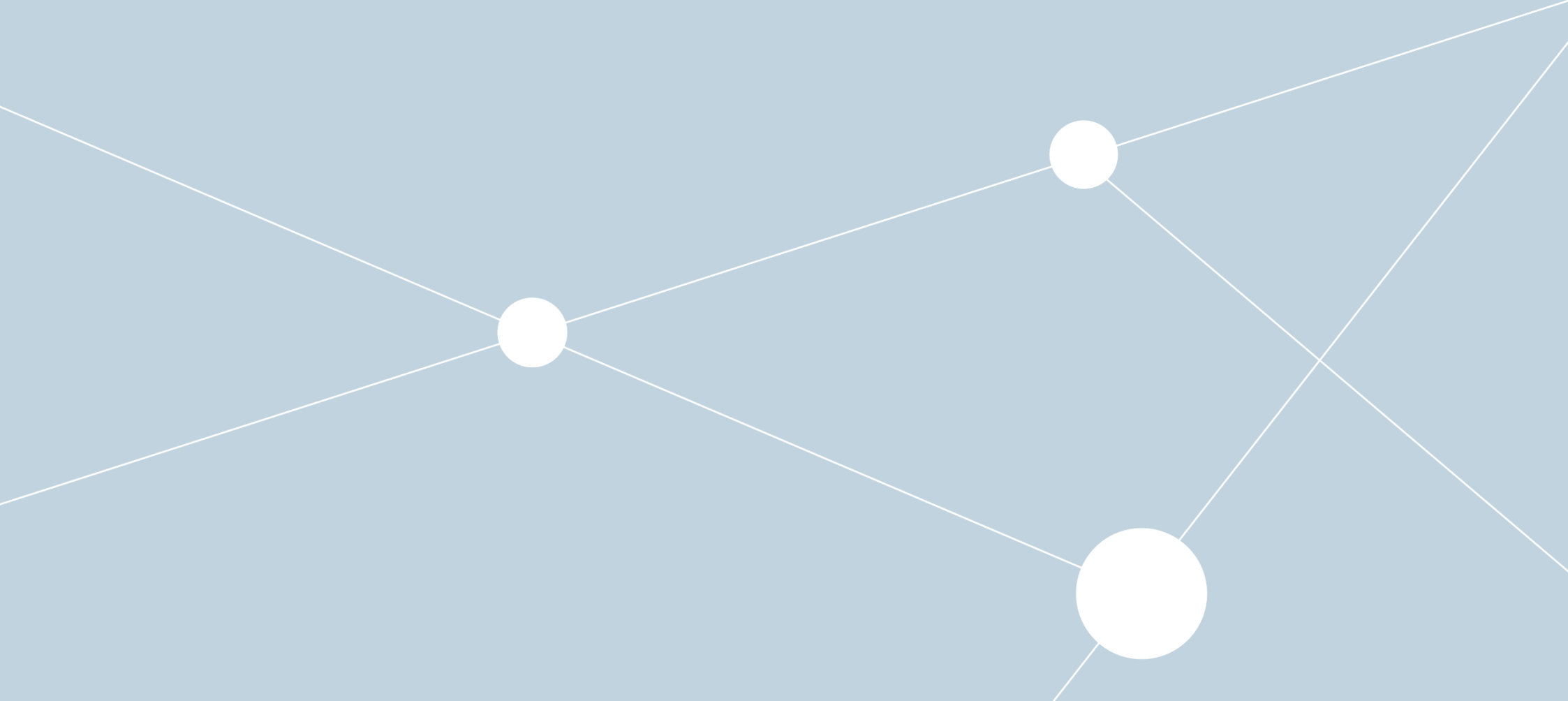


## HOOFDLIJNEN

Op basis van de metingen kunnen de volgende conclusies worden getrokken.

- De meetdagen zijn over het algemeen representatief. Er is sprake van normale weersomstandigheden. Enkel op vrijdag 9 juni is er sprake van veel neerslag (21 mm).
- Tijdens een gemiddelde weekdag (tussen 6:00 en 22:00 uur) passeren er over de fiets- en wandelbrug over de A27 nabij de Bolgerijsekade 21 bromfietzers en fietsers en 14 voetgangers.
- Op werkdagen passeren er beduidend minder bromfietzers en fietsers dan in het weekend. Op de meeste werkdagen is het aantal passerende (brom)fietsers laag (tussen 4 en 11). Alleen op dinsdag 13 juni zijn meer (brom)fietsers geregistreerd (29). In het weekend bedragen deze aantallen 19 (zaterdag) en 75 (zondag).
- Het aantal passerende voetgangers ligt zowel tijdens werkdagen als in het weekend tussen ongeveer 10 en 20.
- Op werkdagen passeren tijdens de spitsperioden (7:00 - 9:00 uur en 16:00 - 18:00 uur) relatief weinig (brom)fietsers en voetgangers. Slechts 11% van de (brom)fietsers en 8% van de voetgangers passeert de brug tijdens de spits.

RESULTATEN



## VERKEERSTELLING

Langzaam verkeer

## WANDEL- EN FIETSBRUG A27 BOLGERIJSEKADE, VIANEN

Passanten - Hoofdlijnen

### GEMIDDELDE WEEKDAG

Uren	Ri. Noordwest (Brom)fiets Voetganger		Ri. Zuidoost (Brom)fiets Voetganger		Totaal (Brom)fiets Voetganger	
	06:00 - 07:00	0	0	0	0	0
07:00 - 08:00	0	0	0	0	0	0
08:00 - 09:00	0	0	0	0	0	0
09:00 - 10:00	0	0	0	0	1	1
10:00 - 11:00	0	0	1	1	1	1
11:00 - 12:00	1	0	0	0	1	0
12:00 - 13:00	0	6	1	1	2	7
13:00 - 14:00	1	0	1	0	2	0
14:00 - 15:00	1	1	2	0	4	1
15:00 - 16:00	1	1	2	0	3	1
16:00 - 17:00	1	0	1	0	2	0
17:00 - 18:00	0	0	0	0	0	0
18:00 - 19:00	0	0	1	0	1	0
19:00 - 20:00	0	0	2	1	2	1
20:00 - 21:00	1	0	2	0	3	0
21:00 - 22:00	1	0	1	0	1	0
<b>Spitsperiodes</b>						
07:00 - 09:00	0	0	0	0	0	0
16:00 - 18:00	1	0	1	1	2	1
<b>Totaal</b>						
06:00 - 22:00	8	8	14	5	21	14

#### Meetlocatie

Wandel- en fietsbrug A27 Bolgerijsekade Vianen

#### Meting

Meetperiode: 7 juni t/m 13 juni 2017

Methodiek: Cameraregistratie met beeldverwerking  
In opdracht van: Rijkswaterstaat Midden Nederland  
Uitgevoerd door: Dufec



#### Opmerking

Er is geen onderscheid gemaakt tussen bromfietzers en snorfietzers.

### BROMFIETSERS EN FIETSERS - DAG/UUR

Uren	wo	do	vr	za	zo	ma	di
	7-6	8-6	9-6	10-6	11-6	12-6	13-6
06:00 - 07:00	0	0	0	0	0	0	0
07:00 - 08:00	0	0	0	0	0	0	0
08:00 - 09:00	0	0	0	0	0	0	0
09:00 - 10:00	0	0	0	1	2	0	1
10:00 - 11:00	0	0	0	0	8	0	0
11:00 - 12:00	0	0	0	1	3	0	1
12:00 - 13:00	0	0	0	1	8	1	1
13:00 - 14:00	0	0	0	2	10	0	1
14:00 - 15:00	0	0	1	1	22	0	1
15:00 - 16:00	0	3	1	5	7	0	7
16:00 - 17:00	0	2	3	3	4	0	1
17:00 - 18:00	0	0	0	1	1	0	0
18:00 - 19:00	2	0	1	0	3	0	0
19:00 - 20:00	0	0	3	2	5	0	2
20:00 - 21:00	1	1	2	2	2	3	8
21:00 - 22:00	1	1	0	0	0	0	6
<b>Spitsperiodes</b>							
07:00 - 09:00	0	0	0	0	0	0	0
16:00 - 18:00	0	2	3	4	5	0	1
<b>Totaal</b>							
06:00 - 22:00	4	7	11	19	75	4	29

### MEETLOCATIE



### WEERSOMSTANDIGHEDEN

	wo	do	vr	za	zo	ma	di
	7-6	8-6	9-6	10-6	11-6	12-6	13-6
Temperatuur (°C)	17,4	23,2	19,6	23,9	27,1	17,8	20,8
Neerslag (mm)	5,1	0,3	21,2	0,0	0,0	0,0	0,0
Neerslag (duur)	3,2	0,5	6,0	-	-	-	-

### VOETGANGERS - DAG/UUR

Uren	wo	do	vr	za	zo	ma	di
	7-6	8-6	9-6	10-6	11-6	12-6	13-6
06:00 - 07:00	0	0	0	0	0	0	0
07:00 - 08:00	0	0	1	0	0	0	2
08:00 - 09:00	0	0	0	0	0	0	0
09:00 - 10:00	0	1	0	1	2	0	0
10:00 - 11:00	0	0	0	7	0	1	0
11:00 - 12:00	0	0	0	0	0	1	1
12:00 - 13:00	8	8	8	9	0	6	8
13:00 - 14:00	0	1	0	2	0	0	0
14:00 - 15:00	0	0	0	0	5	1	0
15:00 - 16:00	1	0	0	0	0	0	7
16:00 - 17:00	0	0	0	0	3	0	0
17:00 - 18:00	0	0	0	0	0	0	2
18:00 - 19:00	0	0	1	0	0	0	2
19:00 - 20:00	2	2	0	0	0	1	0
20:00 - 21:00	0	0	0	1	0	0	0
21:00 - 22:00	0	0	0	0	0	0	0
<b>Spitsperiodes</b>							
07:00 - 09:00	0	0	1	0	0	0	2
16:00 - 18:00	0	0	0	0	3	0	2
<b>Totaal</b>							
06:00 - 22:00	11	12	10	20	10	10	22

## VERKEERSTELLING

Langzaam verkeer

## WANDEL- EN FIETSBRUG A27 BOLGERIJSEKADE, VIANEN

Passanten - Details

### Meetlocatie

Wandel- en fietsbrug A27 Bolgerijsekade  
Vianen

### Meting

Meetperiode: 7 juni t/m 13 juni 2017

Methodiek: Cameraregistratie met beeldverwerking

In opdracht van: Rijkswaterstaat Midden Nederland

Uitgevoerd door: Dufec



### Legenda

Bf = Brom-/snorfietsers

F = Fietsers

Tot = Totaal brom-/snorfietsers en fietsers

## BROMFIETSERS EN FIETSERS - TOTAAL

Uren	wo 7-6-2017			do 8-6-2017			vr 9-6-2017			za 10-6-2017			zo 11-6-2017			ma 12-6-2017			di 13-6-2017				
	Bf	F	Tot	Bf	F	Tot	Bf	F	Tot	Bf	F	Tot	Bf	F	Tot	Bf	F	Tot	Bf	F	Tot		
06:00 - 07:00																							
07:00 - 08:00																							
08:00 - 09:00																							
09:00 - 10:00										1	1		2	2						1	1		
10:00 - 11:00												8	8										
11:00 - 12:00										1	1		3	3						1	1		
12:00 - 13:00										1	1		8	8		1	1			1	1		
13:00 - 14:00										2	2		10	10						1	1		
14:00 - 15:00								1	1		1	1		22	22					1	1		
15:00 - 16:00					3	3		1	1		5	5		7	7					2	5	7	
16:00 - 17:00					2	2		3	3		1	2	3		4	4					1	1	
17:00 - 18:00										1	1		1	1									
18:00 - 19:00		2	2					1	1				3	3									
19:00 - 20:00								3	3		2	2		5	5						2	2	
20:00 - 21:00		1	1		1	1		2	2		2	2		2	2		3	3			8	8	
21:00 - 22:00		1	1		1	1														4	2	6	
<b>Spitsperioden</b>																							
07:00 - 09:00																							
16:00 - 18:00					2	2		3	3		1	3	4		5	5					1	1	
<b>Totaal</b>																							
06:00 - 22:00		4	4		7	7		11	11		1	18	19		75	75		4	4		6	23	29

## INTENSITEITEN VOETGANGERS - TOTAAL

Uren	wo 7-6-2017			do 8-6-2017			vr 9-6-2017			za 10-6-2017			zo 11-6-2017			ma 12-6-2017			di 13-6-2017			
	Bf	F	Tot	Bf	F	Tot	Bf	F	Tot	Bf	F	Tot	Bf	F	Tot	Bf	F	Tot	Bf	F	Tot	
06:00 - 07:00																						
07:00 - 08:00								1													2	
08:00 - 09:00																						
09:00 - 10:00					1									2								
10:00 - 11:00											7					1						
11:00 - 12:00																1					1	
12:00 - 13:00		8			8			8			9					6					8	
13:00 - 14:00					1						2											
14:00 - 15:00														5		1						
15:00 - 16:00		1																			7	
16:00 - 17:00														3								
17:00 - 18:00																					2	
18:00 - 19:00								1													2	
19:00 - 20:00		2			2											1						
20:00 - 21:00											1											
21:00 - 22:00																						
<b>Spitsperioden</b>																						
07:00 - 09:00								1													2	
16:00 - 18:00														3							2	
<b>Totaal</b>																						
06:00 - 22:00		11			12			10			20			10		10					22	

## VERKEERSTELLING

Langzaam verkeer

## WANDEL- EN FIETSBRUG A27 BOLGERIJSEKADE, VIANEN

Passanten - Details

### Meetlocatie

Wandel- en fietsbrug A27 Bolgerijsekade  
Vianen

### Meting

Meetperiode: 7 juni t/m 13 juni 2017

Methodiek: Cameraregistratie met beeldverwerking

In opdracht van: Rijkswaterstaat Midden Nederland

Uitgevoerd door: Dufec



### Legenda

Bf = Brom-/snorfietsers

F = Fietsers

Tot = Totaal brom-/snorfietsers en fietsers

### BROMFIETSERS EN FIETSERS - RI. NOORDWEST

Uren	wo 7-6-2017			do 8-6-2017			vr 9-6-2017			za 10-6-2017			zo 11-6-2017			ma 12-6-2017			di 13-6-2017			
	Bf	F	Tot	Bf	F	Tot	Bf	F	Tot	Bf	F	Tot	Bf	F	Tot	Bf	F	Tot	Bf	F	Tot	
06:00 - 07:00																						
07:00 - 08:00																						
08:00 - 09:00																						
09:00 - 10:00														1	1					1	1	
10:00 - 11:00													2	2								
11:00 - 12:00										1	1		3	3						1	1	
12:00 - 13:00												2	2									
13:00 - 14:00												6	6									
14:00 - 15:00												9	9							1	1	
15:00 - 16:00					2	2		1	1			4	4						1		1	
16:00 - 17:00					2	2				1	2	3		2	2					1	1	
17:00 - 18:00											1	1										
18:00 - 19:00																						
19:00 - 20:00																						
20:00 - 21:00		1	1													1	1			3	3	
21:00 - 22:00																			4		4	
<b>Spitsperioden</b>																						
07:00 - 09:00																						
16:00 - 18:00					2	2				1	3	4		2	2					1	1	
<b>Totaal</b>																						
06:00 - 22:00		1	1		4	4		1	1	1	4	5		29	29		1	1	5	7	12	

### INTENSITEITEN VOETGANGERS - RI. NOORDWEST

Uren	wo 7-6-2017			do 8-6-2017			vr 9-6-2017			za 10-6-2017			zo 11-6-2017			ma 12-6-2017			di 13-6-2017			
	Bf	F	Tot	Bf	F	Tot	Bf	F	Tot	Bf	F	Tot	Bf	F	Tot	Bf	F	Tot	Bf	F	Tot	
06:00 - 07:00																						
07:00 - 08:00																						1
08:00 - 09:00																						
09:00 - 10:00																						
10:00 - 11:00																						
11:00 - 12:00																						
12:00 - 13:00		8			7			5			9					5					5	
13:00 - 14:00																						
14:00 - 15:00															5							
15:00 - 16:00		1																				5
16:00 - 17:00																						
17:00 - 18:00																						1
18:00 - 19:00																						1
19:00 - 20:00																1						
20:00 - 21:00																						
21:00 - 22:00																						
<b>Spitsperioden</b>																						
07:00 - 09:00																						1
16:00 - 18:00																						1
<b>Totaal</b>																						
06:00 - 22:00		9			7			5			10			6			8					14



## VERKEERSTELLING

Langzaam verkeer

## WANDEL- EN FIETSBRUG A27 BOLGERIJSEKADE, VIANEN

Passanten - Details

### BROMFIETSERS EN FIETSERS - RI. ZUIDOOST

Uren	wo 7-6-2017			do 8-6-2017			vr 9-6-2017			za 10-6-2017			zo 11-6-2017			ma 12-6-2017			di 13-6-2017					
	Bf	F	Tot	Bf	F	Tot	Bf	F	Tot	Bf	F	Tot	Bf	F	Tot	Bf	F	Tot	Bf	F	Tot			
06:00 - 07:00																								
07:00 - 08:00																								
08:00 - 09:00																								
09:00 - 10:00									1	1			1	1										
10:00 - 11:00													6	6										
11:00 - 12:00																								
12:00 - 13:00									1	1			6	6		1	1			1	1			
13:00 - 14:00									2	2			4	4						1	1			
14:00 - 15:00								1	1				13	13										
15:00 - 16:00					1	1					5	5		3	3				1	5	6			
16:00 - 17:00								3	3					2	2									
17:00 - 18:00														1	1									
18:00 - 19:00		2	2					1	1					3	3									
19:00 - 20:00								3	3		2	2		5	5					2	2			
20:00 - 21:00					1	1			2	2		2	2			2	2			5	5			
21:00 - 22:00		1	1		1	1														2	2			
<b>Spitsperiodes</b>																								
07:00 - 09:00																								
16:00 - 18:00							3			3														
<b>Totaal</b>																								
06:00 - 22:00	3			3			10			14			46			3			1			17		

#### Meetlocatie

Wandel- en fietsbrug A27 Bolgerijsekade  
Vianen

#### Meting

Meetperiode: 7 juni t/m 13 juni 2017

Methodiek: Cameraregistratie met beeldverwerking

In opdracht van: Rijkswaterstaat Midden Nederland

Uitgevoerd door: Dufec



#### Legenda

Bf = Brom-/snorfietsers

F = Fietsers

Tot = Totaal brom-/snorfietsers en fietsers

### INTENSITEITEN VOETGANGERS - RI. ZUIDOOST

Uren	wo 7-6-2017			do 8-6-2017			vr 9-6-2017			za 10-6-2017			zo 11-6-2017			ma 12-6-2017			di 13-6-2017			
	Bf	F	Tot	Bf	F	Tot	Bf	F	Tot	Bf	F	Tot	Bf	F	Tot	Bf	F	Tot	Bf	F	Tot	
06:00 - 07:00																						
07:00 - 08:00								1													1	
08:00 - 09:00																						
09:00 - 10:00					1									1								
10:00 - 11:00											7											
11:00 - 12:00																						
12:00 - 13:00					1			3													3	
13:00 - 14:00					1						2											
14:00 - 15:00																						
15:00 - 16:00																						
16:00 - 17:00														3								2
17:00 - 18:00																					1	
18:00 - 19:00								1													1	
19:00 - 20:00		2			2																	
20:00 - 21:00											1											
21:00 - 22:00																						
<b>Spitsperiodes</b>																						
07:00 - 09:00							1															
16:00 - 18:00													3									
<b>Totaal</b>																						
06:00 - 22:00	2			5			5			10			4			2			8			