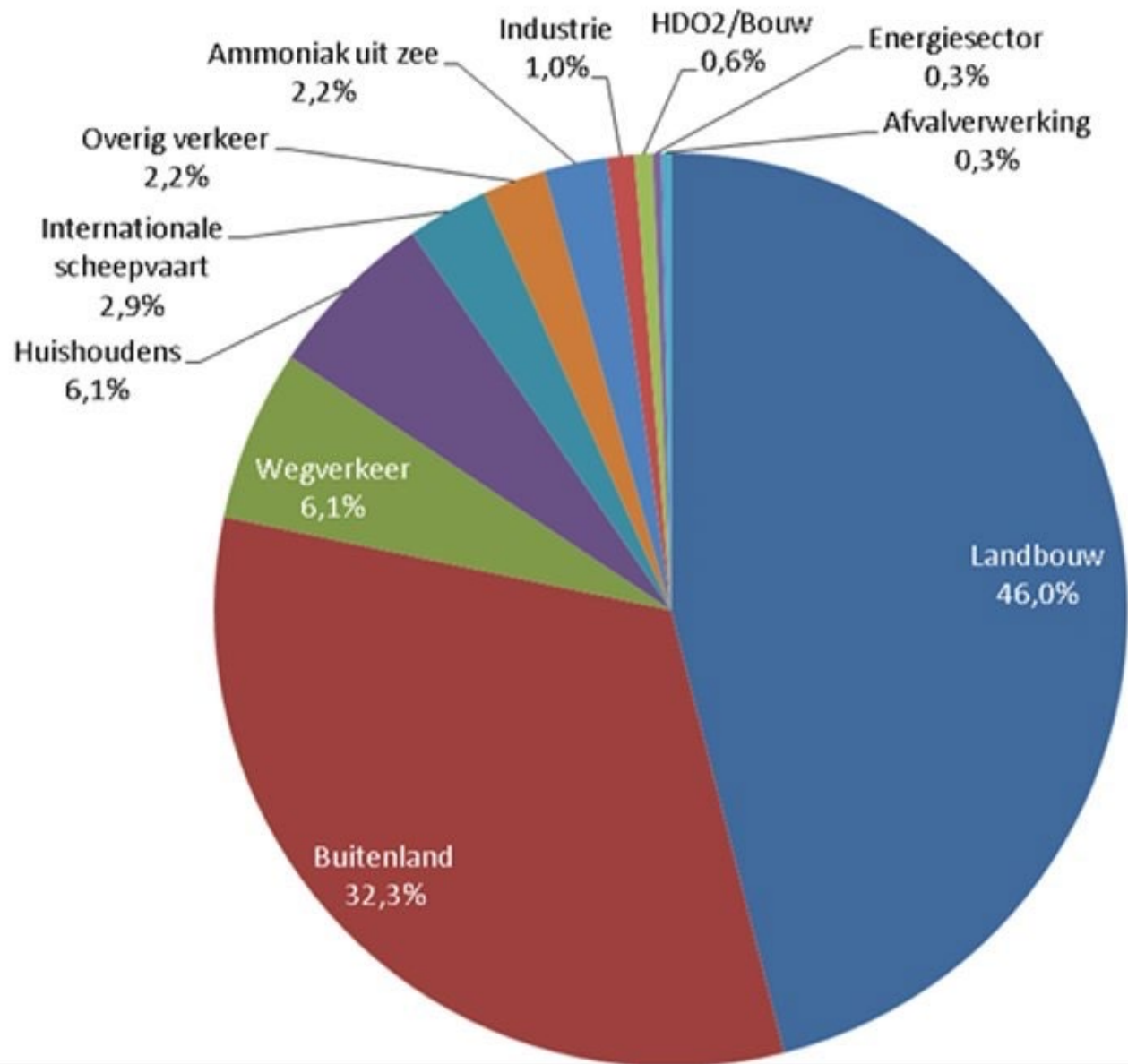
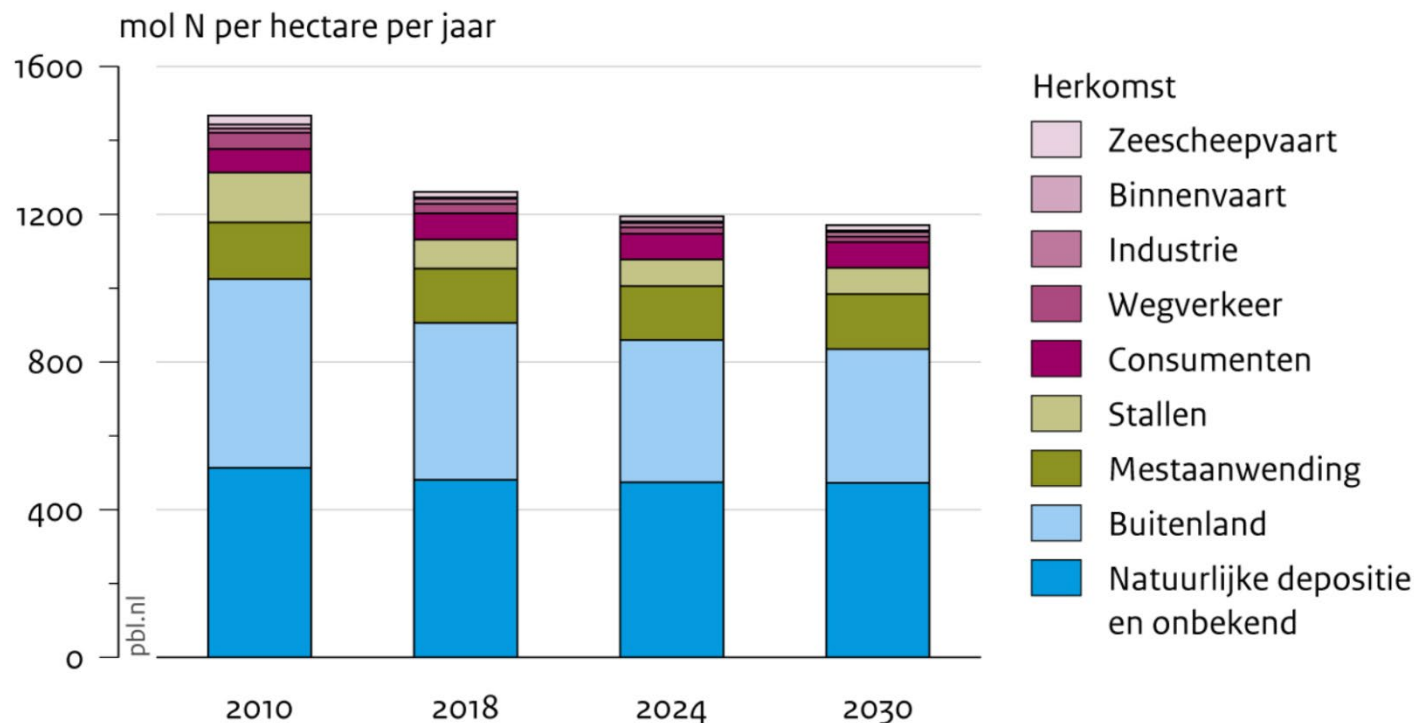


## N-depositie t.g.v. sectoren in 2018 (GCN/GDN 2019)



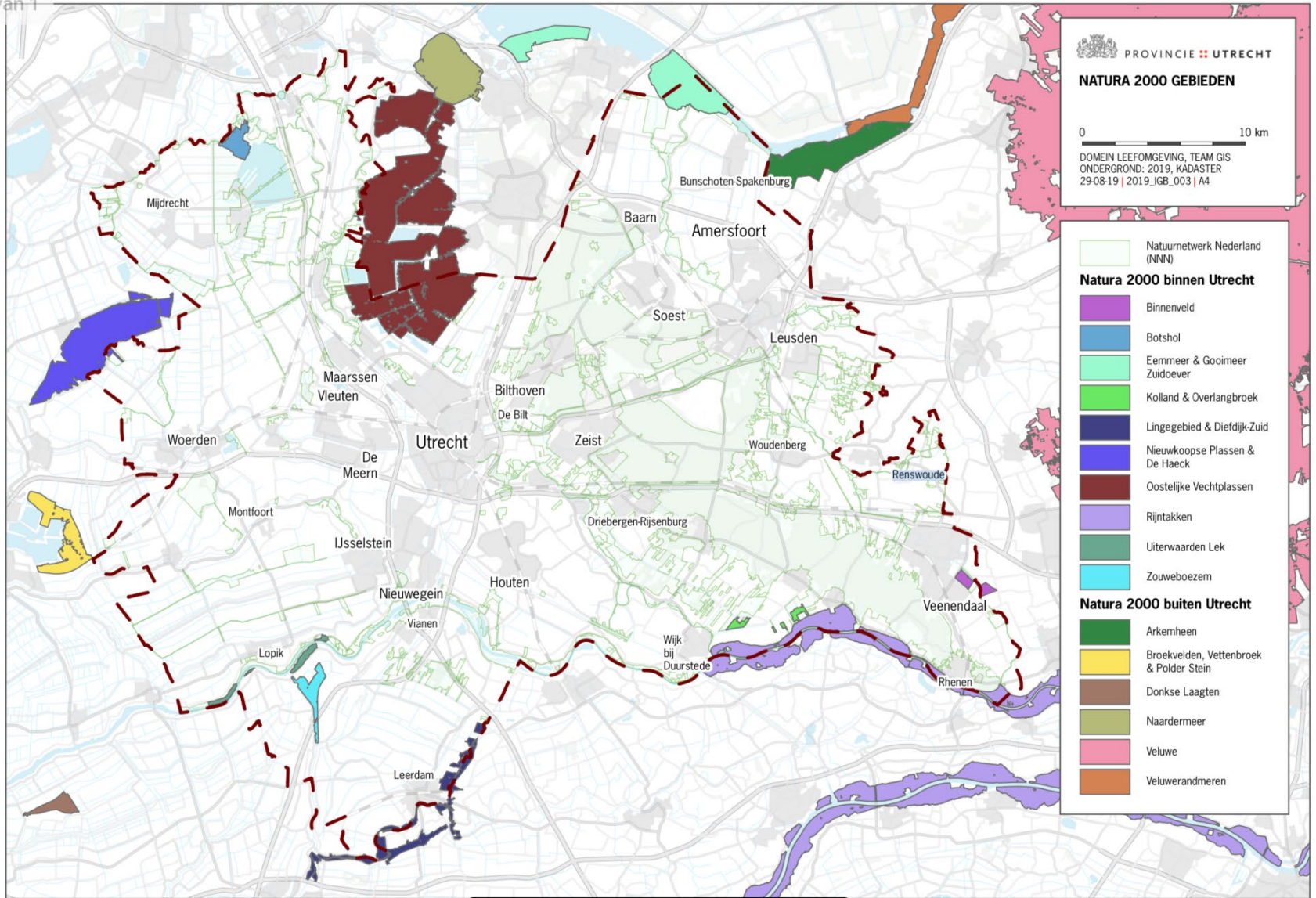
## Stikstofdepositie in stikstofgevoelige Natura 2000-gebieden



Bron: Aerius 1.4 (gebieden: Kunderberg, Schoorlse Duinen, Engbertsdijksvenen, Grote Peel, de Wiede en de Drentsche Aa)

[www.pbl.nl](http://www.pbl.nl)

De berekende depositiedaling (gemiddelde over 6 gebieden verspreid over Nederland), komt door maatregelen die uitstoot van stikstof uit het buitenland, staluitstoots en verkeer verminderen. Mestaanwending- en stalmaatregelen vormen onderdeel van het PAS-pakket aan brongerichte maatregelen. Bron: Aerius 1.4. Kunderberg, Schoorlse Duinen, Engbertsdijksvenen, Grote Peel, de Wieden en de Drentsche Aa



**NATURA 2000 GEBIEDEN**

0 10 km

DOMEIN LEEFOMGEVING, TEAM GIS  
ONDERGROND: 2019, KADASTER  
29-08-19 | 2019\_IGB\_003 | A4

- Natuurnetwerk Nederland (NNN)
- Natura 2000 binnen Utrecht**
  - Binnenveld
  - Botshol
  - Emmeer & Gooimeer Zuidoever
  - Kolland & Overlangbroek
  - Lingegebied & Diefdijk-Zuid
  - Nieuwkoopse Plassen & De Haeck
  - Oostelijke Vechtplassen
  - Rijntakken
  - Uiterwaarden Lek
  - Zouweboezem
- Natura 2000 buiten Utrecht**
  - Arkemheen
  - Broekvelden, Vettenbroek & Polder Stein
  - Donkse Laagten
  - Naardermeer
  - Veluwe
  - Veluwerandmeren