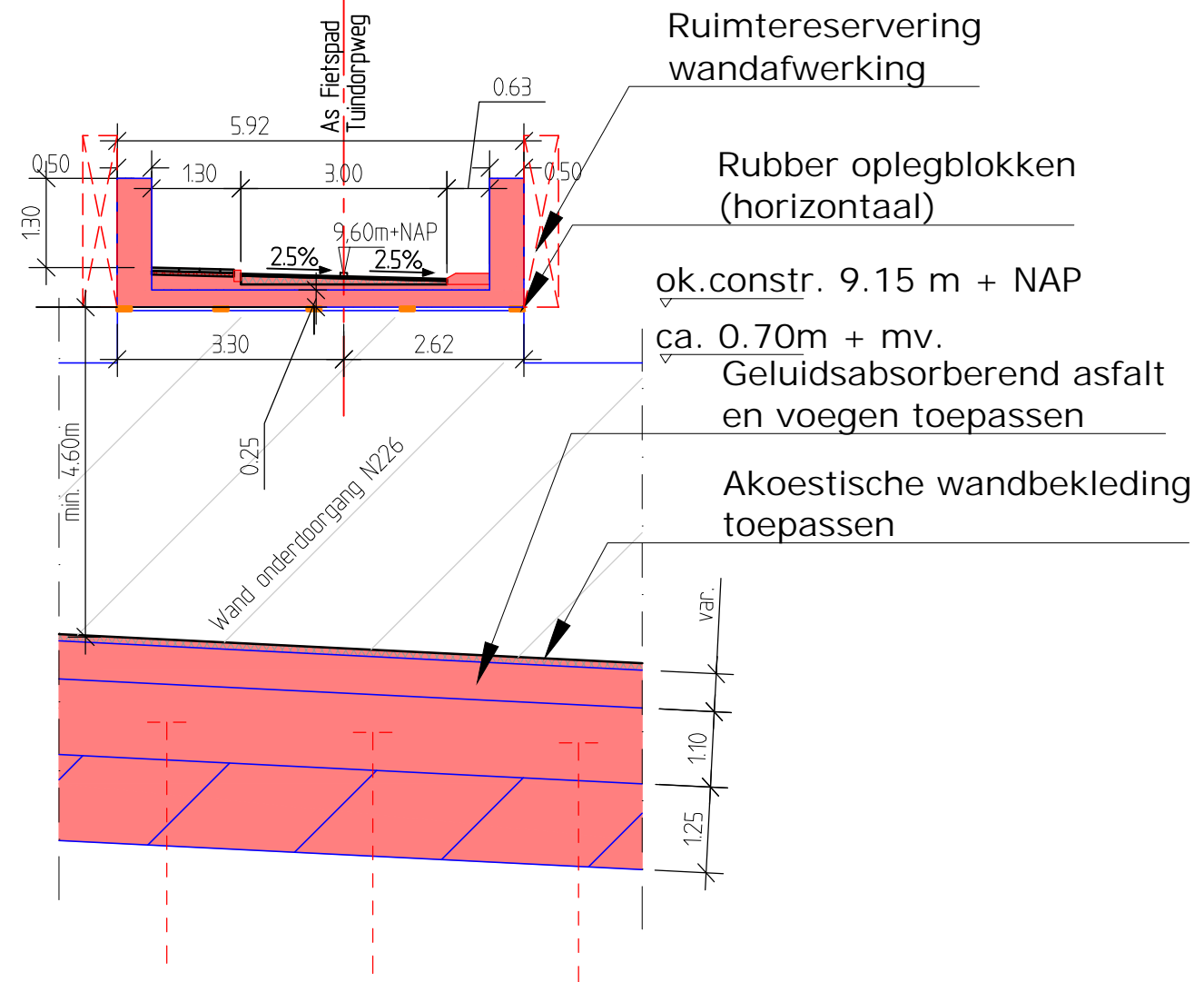
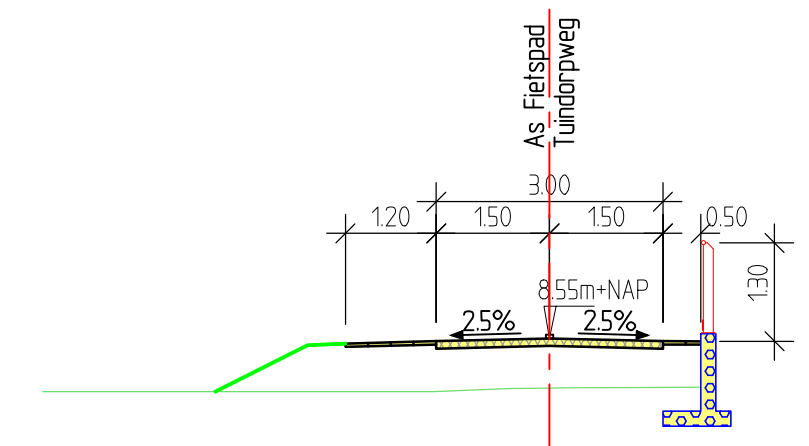


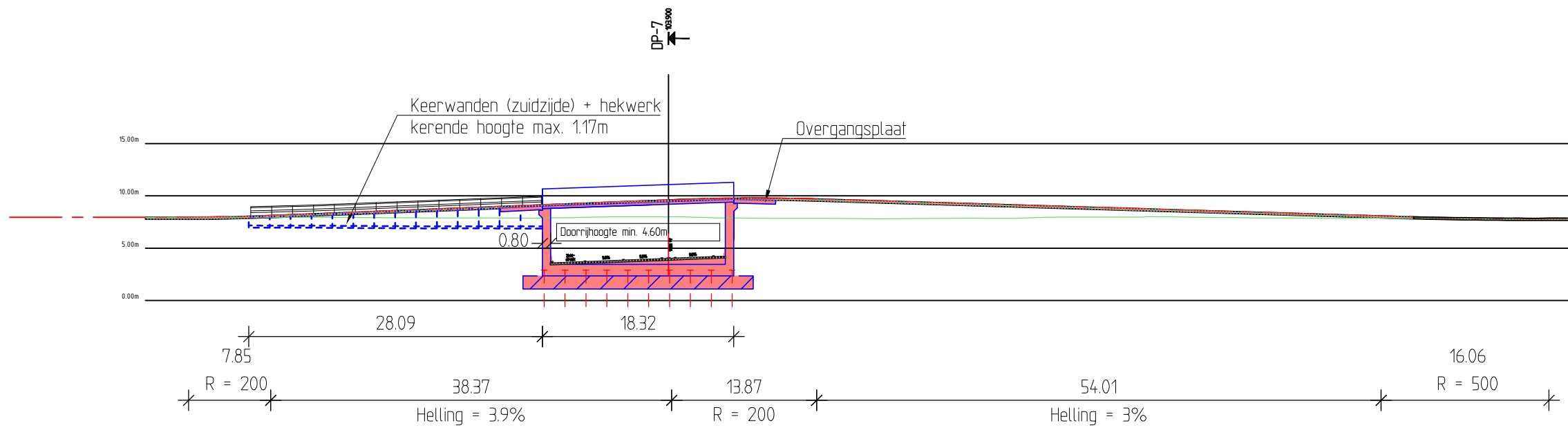
Bovenaanzicht
Schaal 1:500



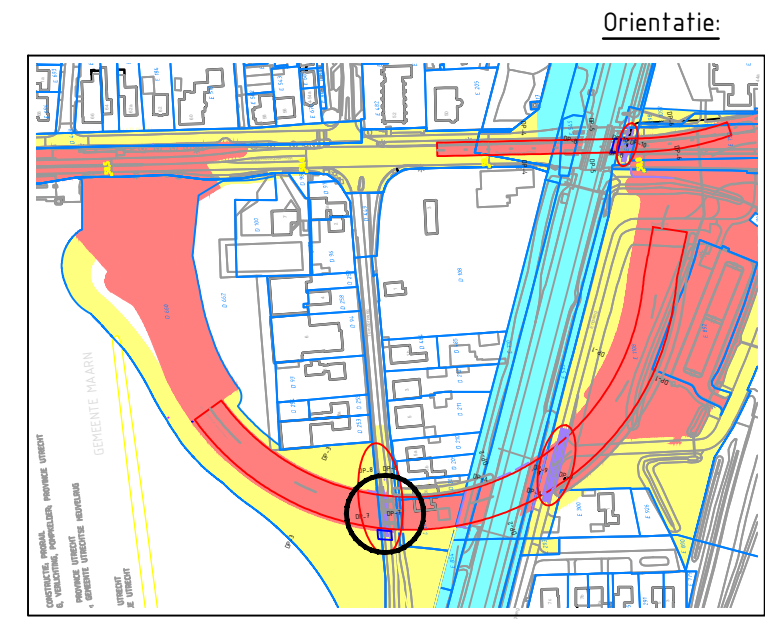
Dwarsprofiel DP-7
As FIETSPAD TUINDORPWEG RECHTDOOR OVER N226
Metrering 103.900
Schaal 1:100





Dwarsprofiel DP-8
As FIETSPAD TUINDORPWEG
RECHTDOOR OVER N226
Metrering 80.000
Schaal 1:100



Lengteprofiel as FIETSPAD TUINDORPWEG RECHTDOOR OVER N226
Schaal 1:500



- Algemene opmerkingen:
 Maten in meters
 Hoogtematen t.a.v. NAP
 Hoogtematen B.S. of Sigma
 K&L niet weergegeven
 HWA & verlichting niet getekend
- Legenda:
- Bestaand maaiveld
 - As
 - Gewapend beton
 - Prefab beton
 - Onderwaterbeton
 - Verharding / fundering
 - Teelaarde / zand
 - Beheer & onderhoud provincie Utrecht
 - Beheer & onderhoud RijnInfratrust
 - Beheer & onderhoud gemeente Utrechtse Heuvelrug
- Referentie tekeningen:
 BF9504-VO-KW-001 - Onderdoorgang N226
 BF9504-VO-KW-002 - Onderdoorgang Fietspad
 BF9504-VO-KW-003 - Fietsviaduct Tuindorpweg
 BF9504-VO-KW-004 - Fietsviaduct Engweg
 BF9504-VO-KW-005 - Fietsviaduct Wouderbergweg

1	Definitief	R. van de Graaff	M. Baas	M. Baas	thema datum	13-07-2022
0	revisie	omschrijving	getekend	gecontroleerd	akkoord	datum
opdrachtgever						
Provincie Utrecht						
						
project						
Onderdoorgang Maarsbergen						
omschrijving						
Fietsviaduct Tuindorpweg Bovenaanzicht en doorsneden						
 <p>Correspondentieadres hoofdkantoor Postbus 12 7683 ZG Den Ham Bezoekadres hoofdkantoor Dorpsstraat 20 7683 BJ Den Ham T (0546) 67 88 88 E info@roelofsgroep.nl</p> <p>Tevens vestigingen in Sneek Steenwijk Spijkensisse Veerendaal Stadskanaal Weesp</p>						
documentstatus						
Definitief						
documentversie						
4.0						
projectnummer / tekeningnummer						
N226 ROK-KW 003						
formaat	schaal	fase	bladnr.	van		
A2	Zie tek.	VO	01	01		