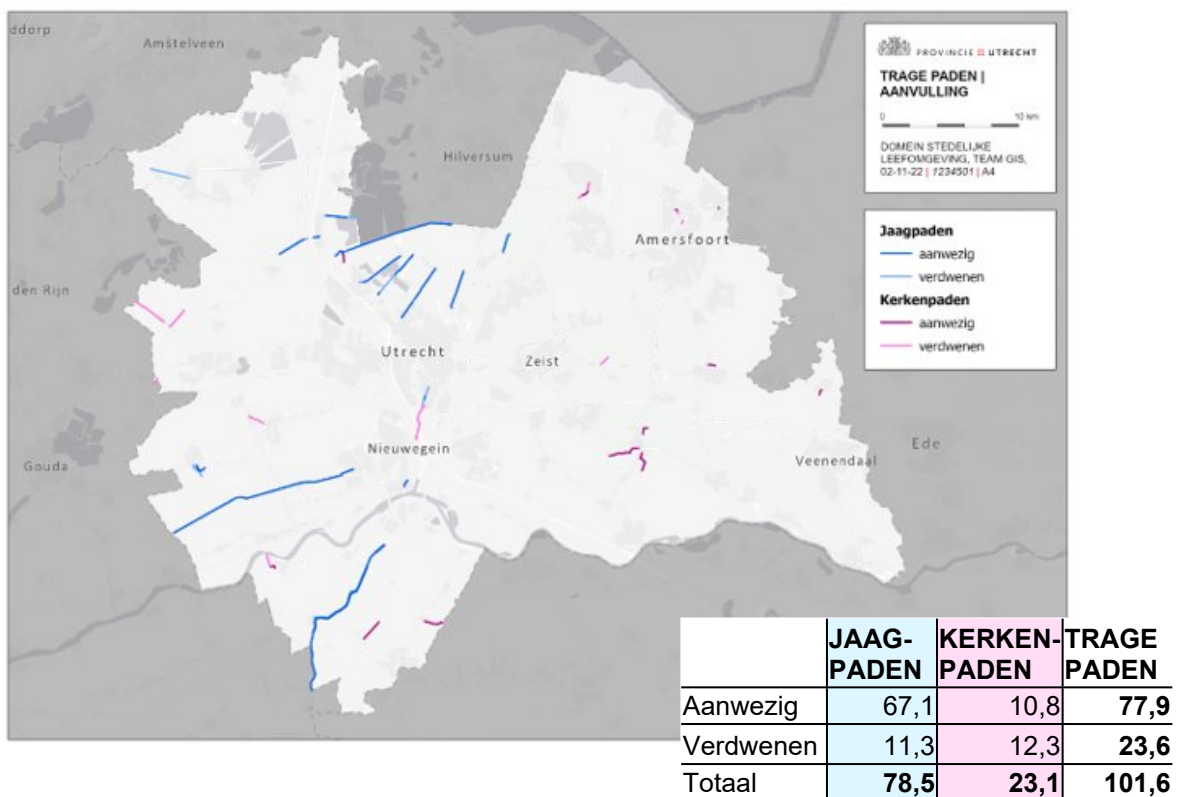
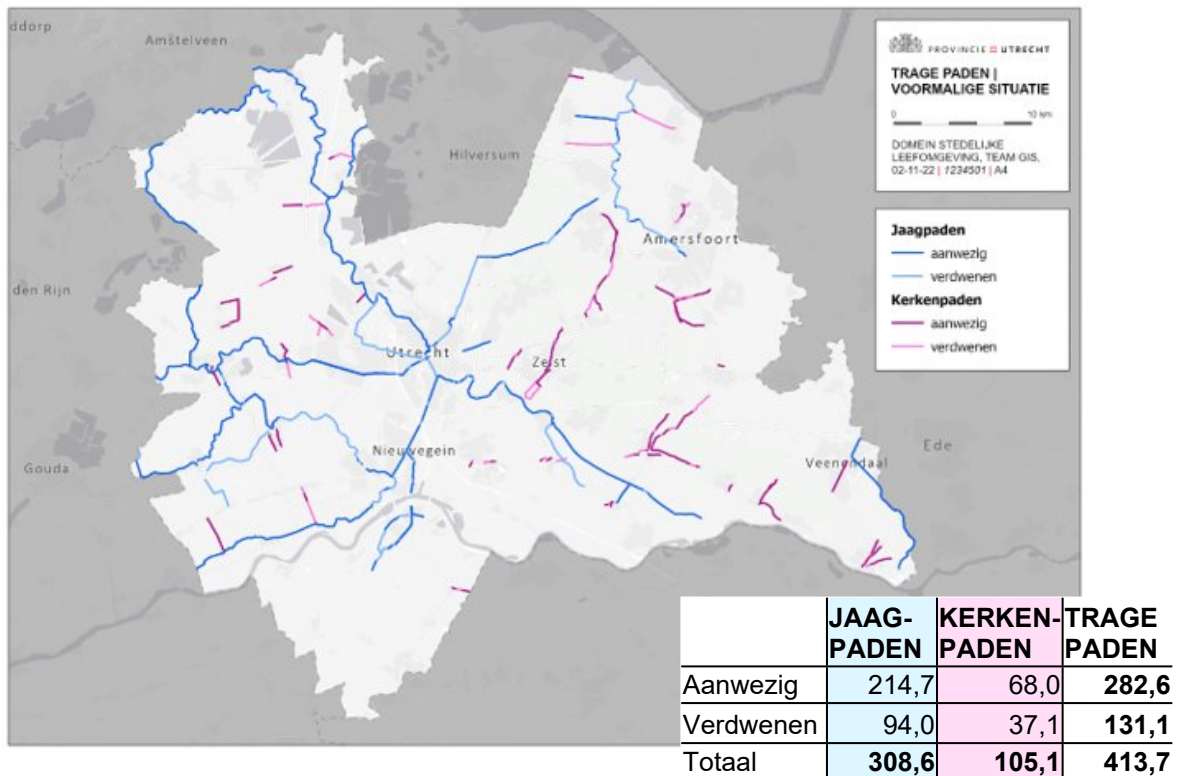


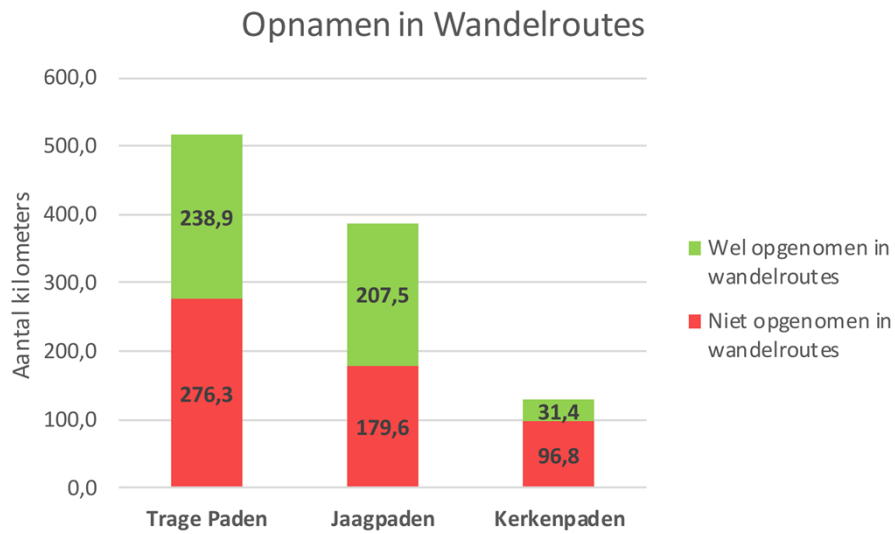
## Bijlage 2: Trage Paden, kaarten en grafieken

### Kerk- en jaagpaden in de provincie Utrecht



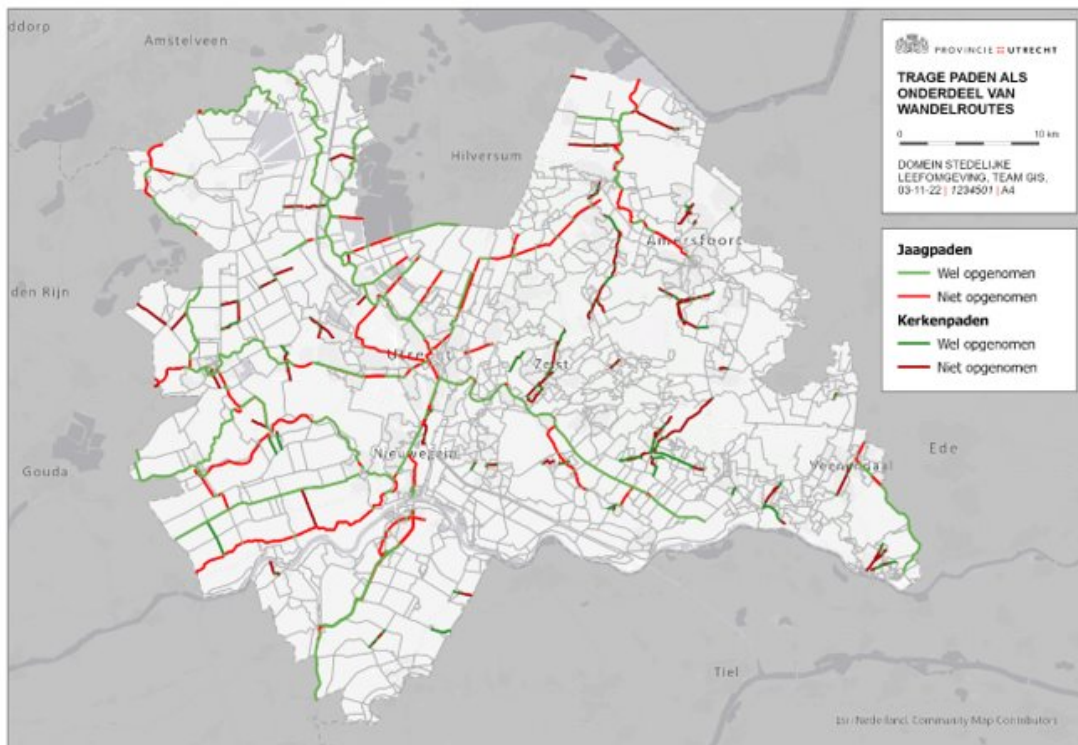
Boven: Bekende kerk- en jaagpaden voor uitvoering van het crowdsourcingsproject (bron: Cultuurhistorische atlas provincie Utrecht), onder: Kerk- en jaagpaden uit het crowdsourcingsproject.

## Kerk en jaagpaden in officiële wandelroutes

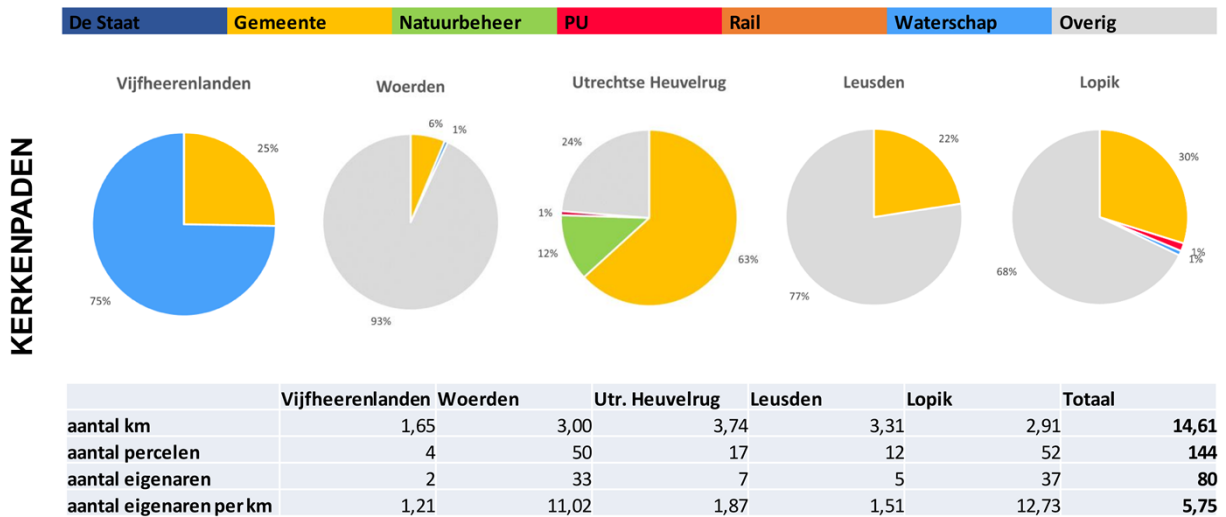
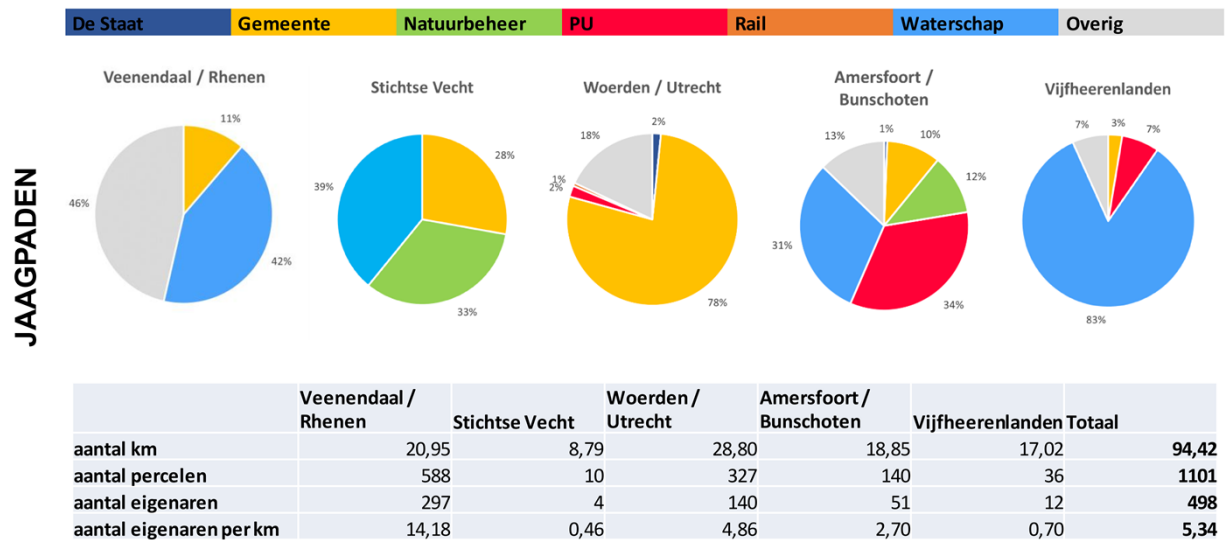


### *Historische kerk- en jaagpaden in officiële wandelroutes*

*Zichtbaar is dat bijna de helft van de kerk- en jaagpaden in een officiële wandelroute opgenomen is. Er is een verschil zichtbaar tussen kerk- en jaagpaden. Voor kerkpaden geldt dat maar een kwart opgenomen is.*



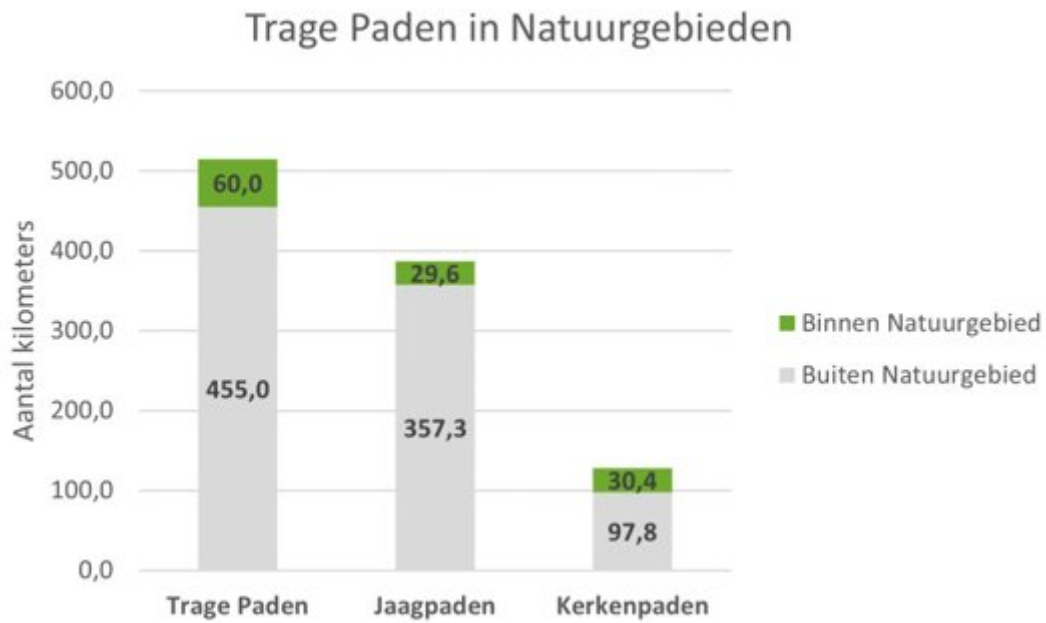
## De eigendomssituatie van historische kerk- en jaagpaden



De eigendomssituatie van een steekproef van 5 kerk- en 5 jaagpaden

De eigendomssituatie bleek erg te verschillen. Opvallend is het grote aantal eigenaren bij sommige paden. Verder lijkt de steekproef ook te wijzen op een groot aantal particuliere eigenaren in het geval van kerkpaden. Ook de gemeente is vaak eigenaar van een deel van het kerkpad.

Ligging historische kerk- en jaagpaden in natuurgebieden



*Ligging historische kerk- en jaagpaden in natuurgebieden (gebieden waarvoor een beheersubsidie kan worden aangevraagd)*

*In totaal ligt 12% van de paden in een natuurgebied. Dit geldt in mindere mate voor jaagpaden, en juist meer voor kerkenpaden (24%).*