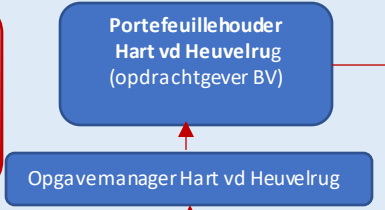


Organisatie BV en PU vastgoedopgaven rondom de voormalige Vliegbasis Soesterberg

- Primair proces en verantwoordingslijn richting PS -

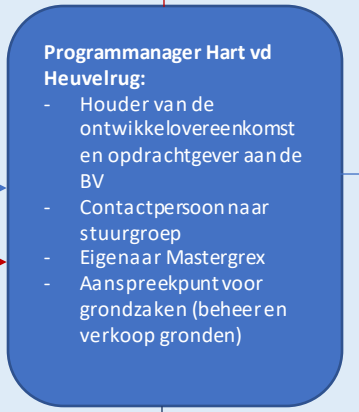
DE PROVINCIE ALS INHOUDELIJK OPDRACHTGEVER VAN DE BV

- Essentieële besluiten opdrachtgever:
- Sanering PFOS
 - Bouw- & woonrijp maken
 - Tenderstrategie woonvlekken
 - Verkoopstrategie vrije kavels



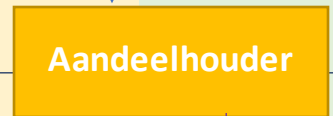
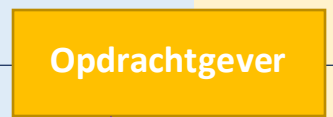
GS voorstel tbv essentieel besluit

- Stuurgroep HvdH / VBS o.b.v. 2 SOK's:
- Gedeputeerde Programma HvdH/VBS
 - Wethouder Zeist
 - Wethouder Soest



'Op afroep': Intern/Extern advies ter ondersteuning van besluitvorming

Dit het 'regeldomein' van de directeur-bestuurder van de B.V.



Ontwikkelovereenkomst

Statuten/directiereglement

goedkeuring essentieële besluiten

(periodiek) aandeelhoudersbesluit

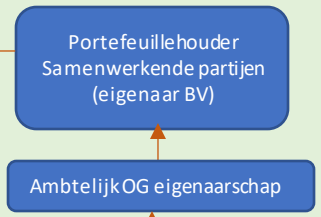
Periodieke afstemming

Dit het 'regeldomein' van de programmamanager Hart van de Heuvelrug

Dit het 'regeldomein' van de accountmanager

DE PROVINCIE ALS EIGENAAR VAN DE BV

- Aandeelhouders besluiten:
- Jaarrekening
 - Begroting
 - Aanvullende opdrachten



GS voorstel tbv aandeelhoudersbesluit



'Op afroep': Intern/Extern advies ter ondersteuning van besluitvorming



PS

GS

...