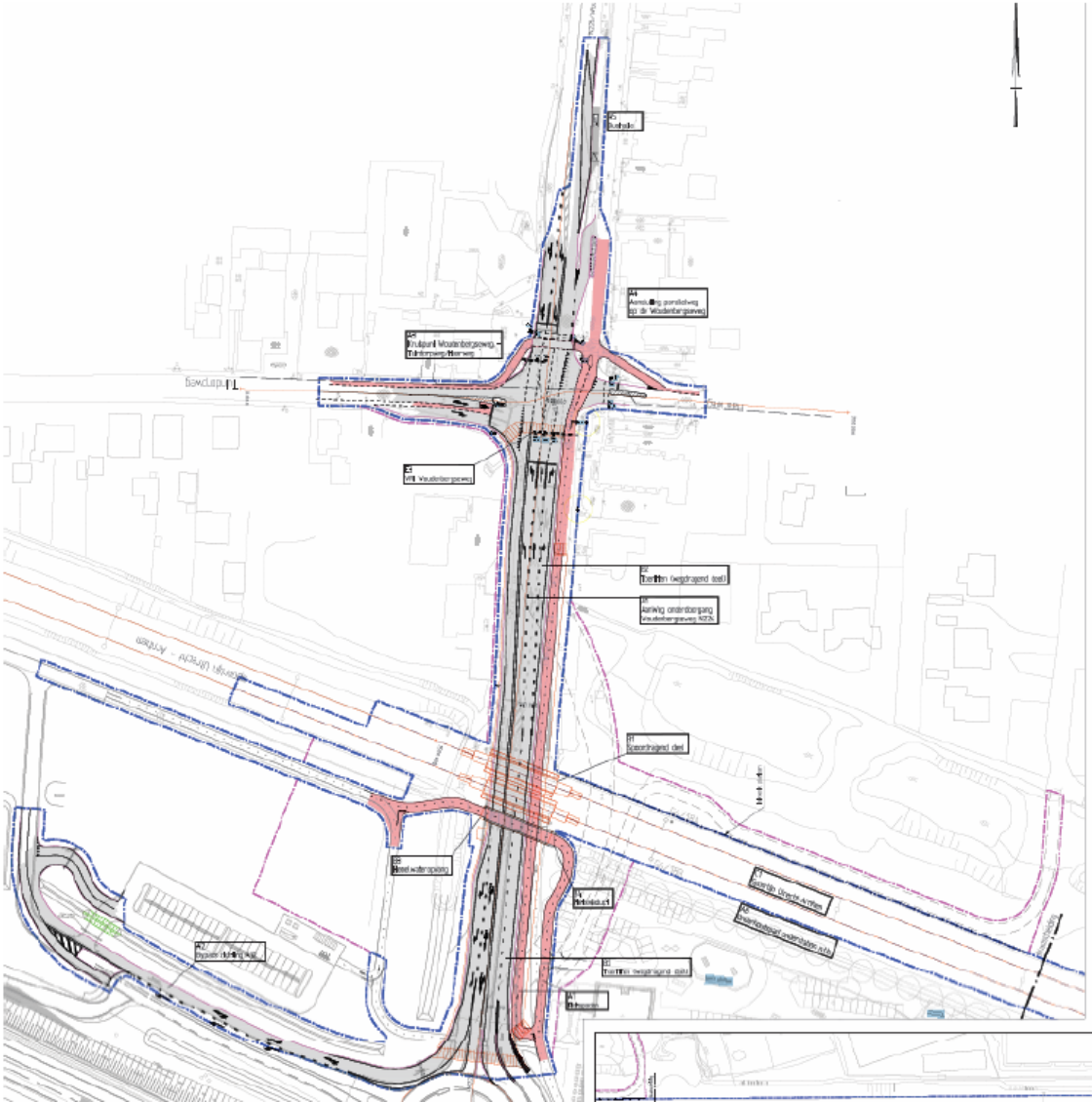
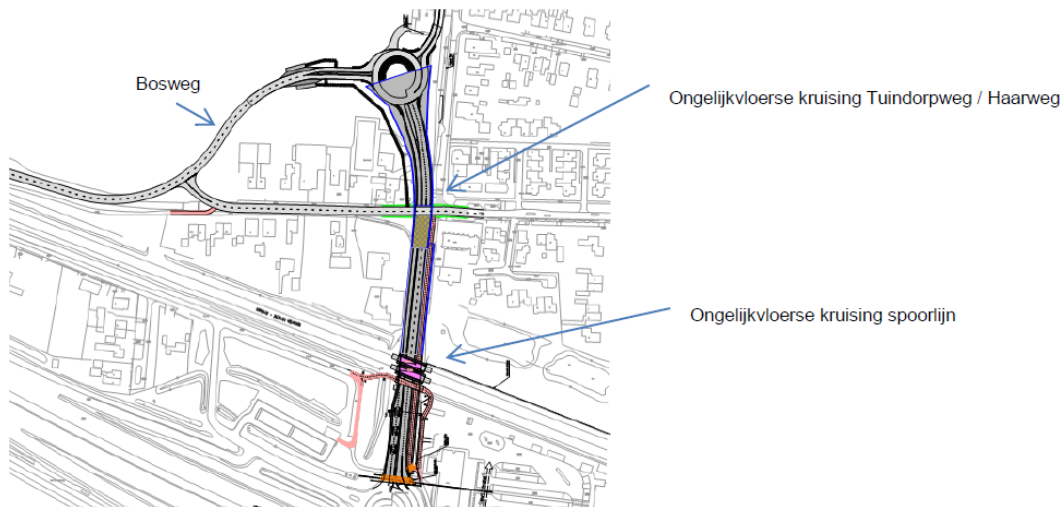


Bijlage 2 - Ontwerpen van de verschillende varianten

Korte onderdoorgang (2013MME150)



Dorpsplan, beide westvarianten en bosbeekvariant bij afweging (Maart 2017 / 2017MME34)



Figuur 1. Dorpsplan Maarsbergen

In dit ontwerp wordt de bestaande provinciale weg verdiept aangelegd. De kruisingen met het spoor en de Haarweg / Tuindorpweg worden ongelijkvloers gemaakt. De tunnelbak wordt daarmee verlengd tot en met de noordelijke rotonde. Omdat het kruispunt Haarweg / Tuindorpweg niet meer bestaat is een nieuw aan te leggen weg nodig, de Bosweg. Deze weg zorgt voor de verbinding vanuit Maarn en Maarsbergen met de provinciale weg N226.

3) Westelijke variant, Tuindorpweg afgesloten



In dit ontwerp wordt de Tuindorpweg voor autoverkeer afgesloten, het fietsverkeer Maarn/Maarsbergen kan wel via de Tuindorpweg blijven rijden. De onderdoorgang van het spoor is het diepste punt van de tunnelbak. Door de afsluiting van de Tuindorpweg is een "Bosweg" nodig voor de verbinding vanuit Maarn via de noordelijke rotonde met de N226. Daarnaast zorgt de "oude" N226 tussen de Tuindorpweg / Haarweg en de noordelijke rotonde voor de verbinding vanuit Maarsbergen met de provinciale weg N226. Ook in deze variant is voorzien in een aparte fietstunnel ter plaatse van de huidige spoorkruising.

2) Westelijke variant, Tuindorpweg open



Bij de Westvarianten wordt de onderdoorgang van de N226 in een boog om Maarsbergen gelegd. Ter plaatse van de huidige spookruising wordt een fietstunnel gerealiseerd. Daarmee wordt de verkeersader uit het centrum verlegd naar de westkant. Een tijdelijke omleidingsroute is niet nodig. De kruising met de Tuindorpweg wordt ongelijkvloers gemaakt. Omdat de Tuindorpweg lager ligt dan het spoor heeft de onderdoorgang haar diepste punt in dit ontwerp ter plaatse van de Tuindorpweg. De "oude" N226 tussen de Tuindorpweg / Haarweg en de noordelijke rotonde zorgt voor de verbinding vanuit Maarn en Maarsbergen met de provinciale weg N226.

6

4 Bos Beek variant



De Bos Beek variant volgt een westelijk tracé via de bedrijventerreinen van Bos en Van Beek. De tankstations Shell en Tinq zullen in dit ontwerp moeten verdwijnen van de bestaande locatie. De tunnelbak is daardoor langer dan de andere varianten en over een afstand van 150 meter overdekt. De overkapping is in paars weergegeven. Er is een "Bosweg" nodig om het verkeer van en naar Maarsbergen/Maarn via de noordelijke rotonde te verbinden met de onderdoorgang.

Het verkeer dat van en naar Maarn richting Maarsbergen wil rijden is verbonden via een aparte verbinding over het tunneldek. Het laatste deel van de Tuindorpweg is doodlopend voor autoverkeer. Ook in deze variant is voorzien in een aparte fietstunnel ter plaatse van de huidige spookruising.

Publieksvriendelijk voorontwerp 2020 westvariant met gesloten Tuindorpweg

<https://www.provincie-utrecht.nl/sites/default/files/2020-09/Publieksvriendelijke%20kaart%20voorontwerp%20Westvariant%202024-10-2019.pdf>

