



move  
mobility  
smart moving cities

A stylized, colorful map of the Amersfoort region, showing various urban areas, green spaces, and infrastructure. The map is overlaid with a semi-transparent blue banner on the left side. The text 'Regio Amersfoort Centraal!' is prominently displayed in white, bold, sans-serif font across the center of the map. Below it, the text 'Ontwikkelbeeld en strategie 2030-2040' is also in white, bold, sans-serif font. The map features various icons, including a car, a bicycle, and a person, and labels for locations like 'Eemvallei', 'Eemhof', 'Utrecht Science Park HOV', 'POW LER', 'Huismanboord', and 'FOODVALLEY'. A red dashed line labeled 'HOV LIJN' is visible in the upper left quadrant. The map uses a color palette of greens, yellows, oranges, and browns to represent different land uses and infrastructure.

Ontwikkelbeeld en strategie

2030-2040

Ontwikkelbeeld Regio Amersfoort  
2030-2040

Informatieavond

22 september 2021

[www.must.nl](http://www.must.nl) / [www.movemobility.nl](http://www.movemobility.nl)



An aerial photograph of the Netherlands, overlaid with a semi-transparent map showing a projected landscape for the year 2120. The map uses various colors to represent different land uses: blue for water, green for forests and parks, yellow for agricultural fields, and brown for urban areas. The projected landscape shows a significant increase in water bodies and green spaces, particularly in the central and eastern parts of the country. Several cities are labeled with blue boxes and white text: Amsterdam, Hilversum, Apeldoorn, Amersfoort, and Utrecht. The overall scene depicts a more water-saturated and green environment compared to the current landscape.

**Nederland over 100 jaar?**

**Amsterdam**

**Hilversum**

**Apeldoorn**

**Amersfoort**

**Utrecht**

**Nederland 2120**

**Bron: Wageningen University & Research, 2020**

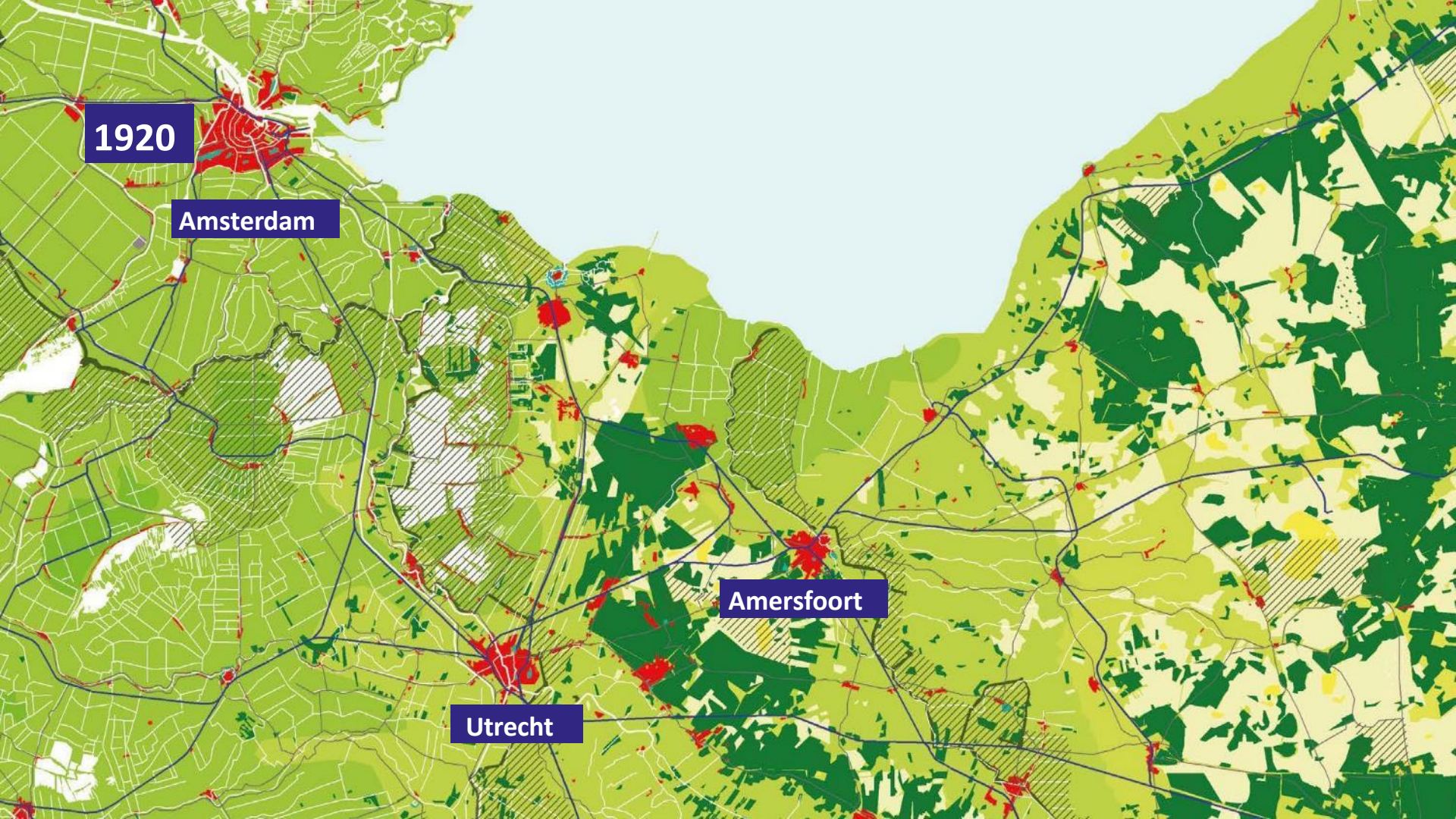


1920

Amsterdam

Amersfoort

Utrecht



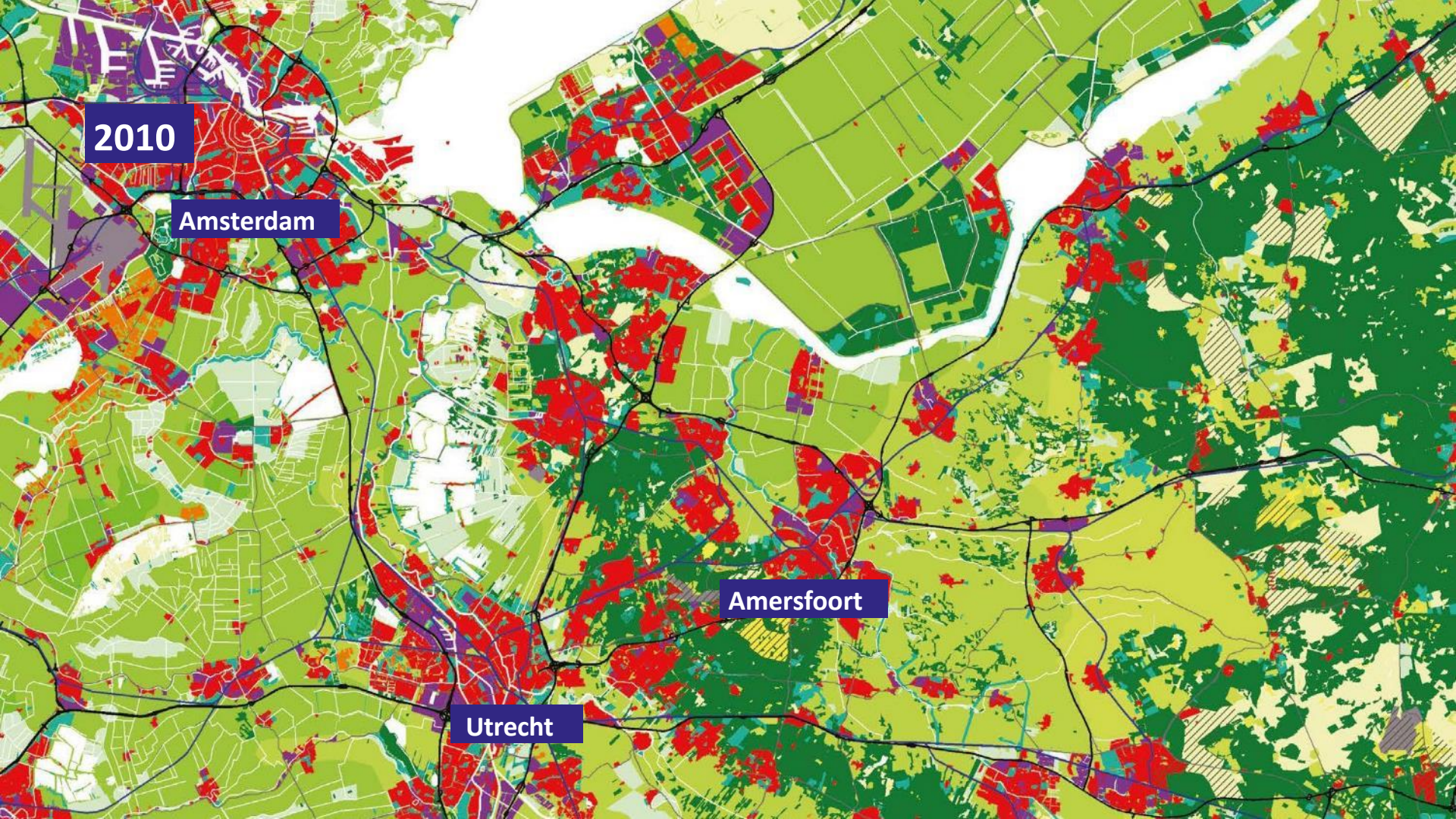


**2010**

**Amsterdam**

**Amersfoort**

**Utrecht**





Ontwikkelbeeld  
2030-2040  
Regio  
Amersfoort  
Centraal!



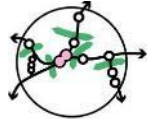
Robuust maken unieke landschappelijke structuren voor de leefkwaliteit.



Combineren en prioriteren van ruimtevragers in buitengebied om lokale vitaliteit te waarborgen.



Wonen en werken in focusgebieden rondom bestaande knopen.



Aanjagen nationale betekenis van regio met unieke economische clusters



Inzetten op gezonde mobiliteit als volwaardig keuze-alternatief



Integraal aanpakken bereikbaarheid op multimodale corridors



Ontwikkelbeeld  
2030-2040  
Filmpje proces

## ONTWIKKELBEELD 2030-2040: REGIO AMERSFOORT CENTRAAL

Krachtige regio in het **hart van het Stedelijk Netwerk Nederland**. Met het Ontwikkelbeeld 2030-2040 benut Regio Amersfoort haar **centrale positie**. De gezamenlijke koers is gericht op het benutten van de **nabijheid van wonen, werken en groen** op centraal gelegen locaties. Goed bereikbaar in alle windrichtingen is de inzet. Het verder versterken van de **vitaliteit van de kernen en het landschap** is de voorwaarde. Met het Ontwikkelbeeld is Regio Amersfoort complementair aan de omliggende regio's met behulp van eigen kracht en eigenheid.

# Aanleiding



**+40.000 woningen tot 2040**

+23.000 woningen in Woondeal Regio Amersfoort

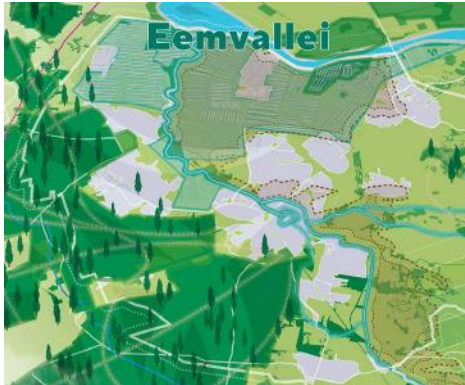
+17.000 (ruim) in dit Ontwikkelbeeld 2030-2040

+31.500 arbeidsplaatsen tot 2040 - met agrifood, life sciences, bouw, geo en ict als sterke sectoren

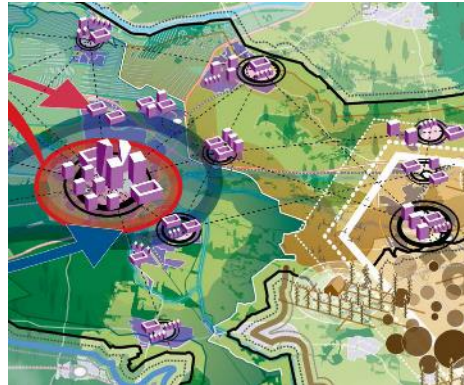


## Kwaliteiten staan onder druk

**Van nature aantrekkelijk:** grote diversiteit aan aantrekkelijke groengebieden en waardevolle landschappen;



**Uitstekend vestigingsklimaat:** geweldige plek om te wonen, werken en leven, onderdeel 2e meest concurrerende regio EU

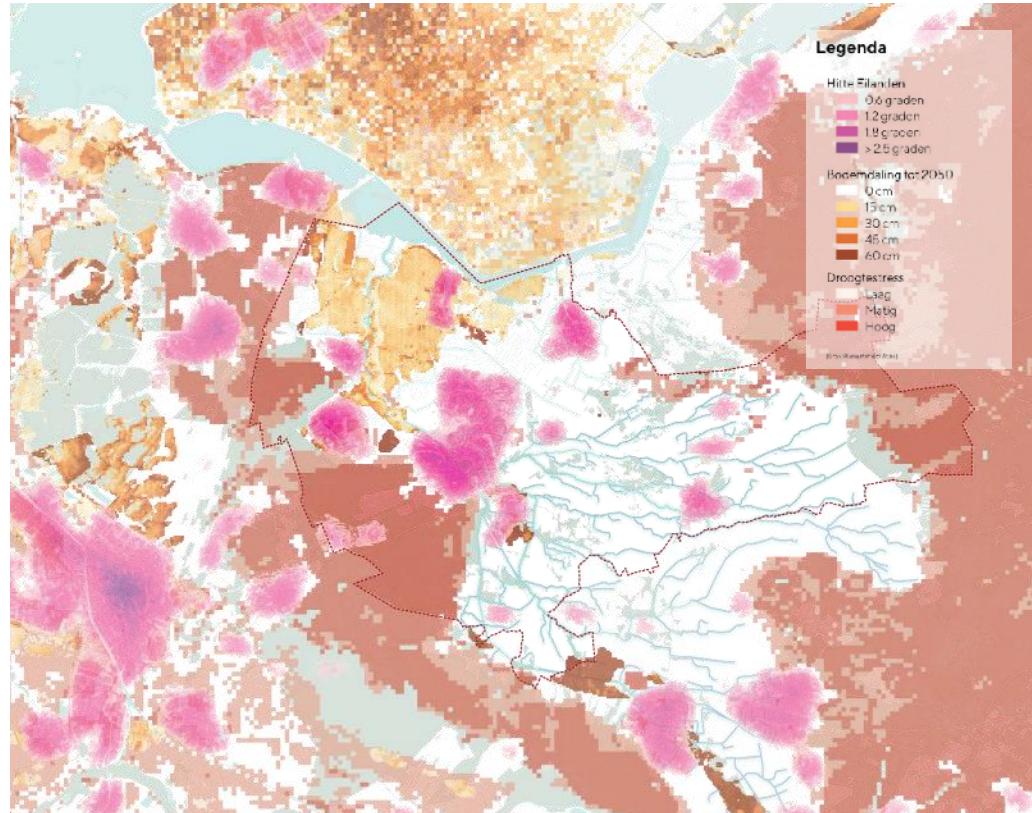
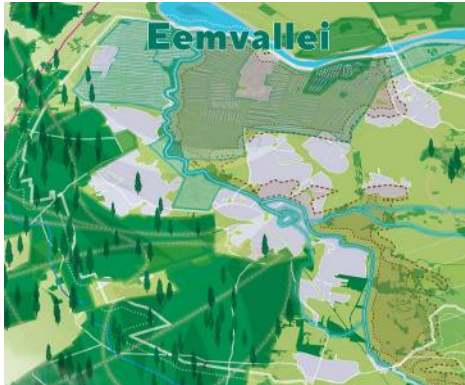


**Kruispunt tussen Randstad en het noorden en oosten van Nederland:** nationale draaischijf-functie samen met Utrecht.



## Kwaliteiten staan onder druk

**Van nature aantrekkelijk:** grote diversiteit aan aantrekkelijke groengebieden en waardevolle landschappen;

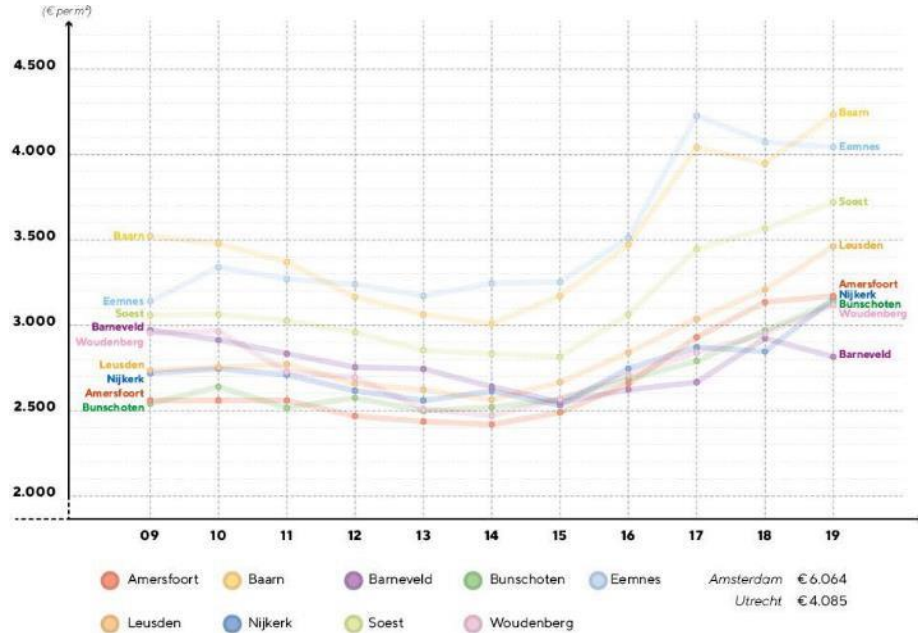


Figuur 4: Kaartbeeld hitte, droogte en bodemdaling (Klimaat-effectatlas, BOVI, Waterschap Vallei & Veluwe, bewerking MUST)



## Kwaliteiten staan onder druk

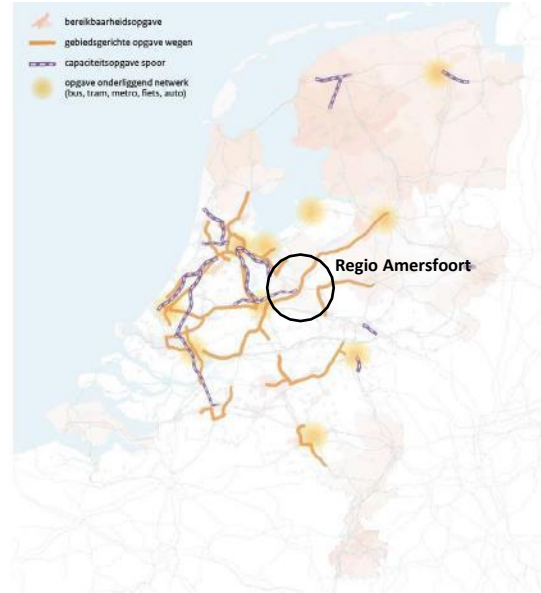
**Uitstekend vestigingsklimaat:**  
gewilde plek om te wonen,  
werken en leven, onderdeel 2e  
meest concurrerende regio EU



Figuur 7: Grafiek woningwaarden (bron: huizenzoeker.nl, bewerking MUST)

## Kwaliteiten staan onder druk

**Kruispunt tussen Randstad en het noorden en oosten van Nederland:** nationale draaischijf-functie samen met Utrecht.



Figuur 9: Opgaven personenvervoer in scenario Laag (bron: Integrale Mobiliteitsanalyse 2021, ministerie IenW)



Figuur 10: Opgaven personenvervoer in scenario Hoog (bron: Integrale Mobiliteitsanalyse 2021, ministerie IenW)



# Met scenario's positie in het Stedelijk Netwerk Nederland verkend



NATIONAL REGIONAL

## CONCENTREREN

### 1: Heuvelrug-metropool



Metropoolregio in  
het hart van NL

*Strategische  
alliantie met U16*



### 2: Stedelijk Netwerk Midden-NL



Vijfsprong in het  
stedelijk netwerk

*Strategische alliantie  
met alle omliggende  
grote steden/regio's  
en/of vervoerders*



### 3: A1-corridor



Regio van toegevoegde  
waarde aan  
Europesecorridor

*Strategische alliantie  
met MRA, Clean Tech  
Regio, Regio Twente  
en/of Regio Arnhem  
Nijmegen*



## SPREIDEN

### 4: Buitenplaats Regio Amersfoort



Contramal in het  
stedelijk midden  
van NL



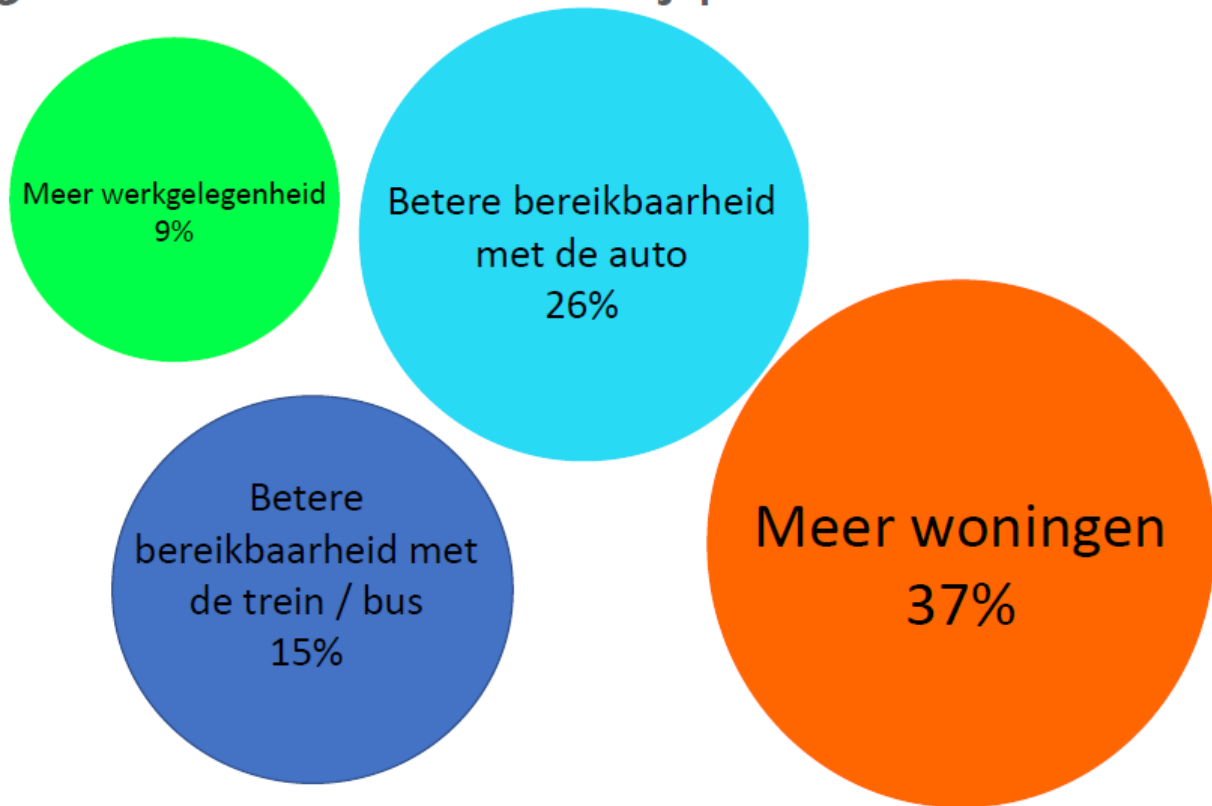
Ontwikkelbeeld

2030-2040

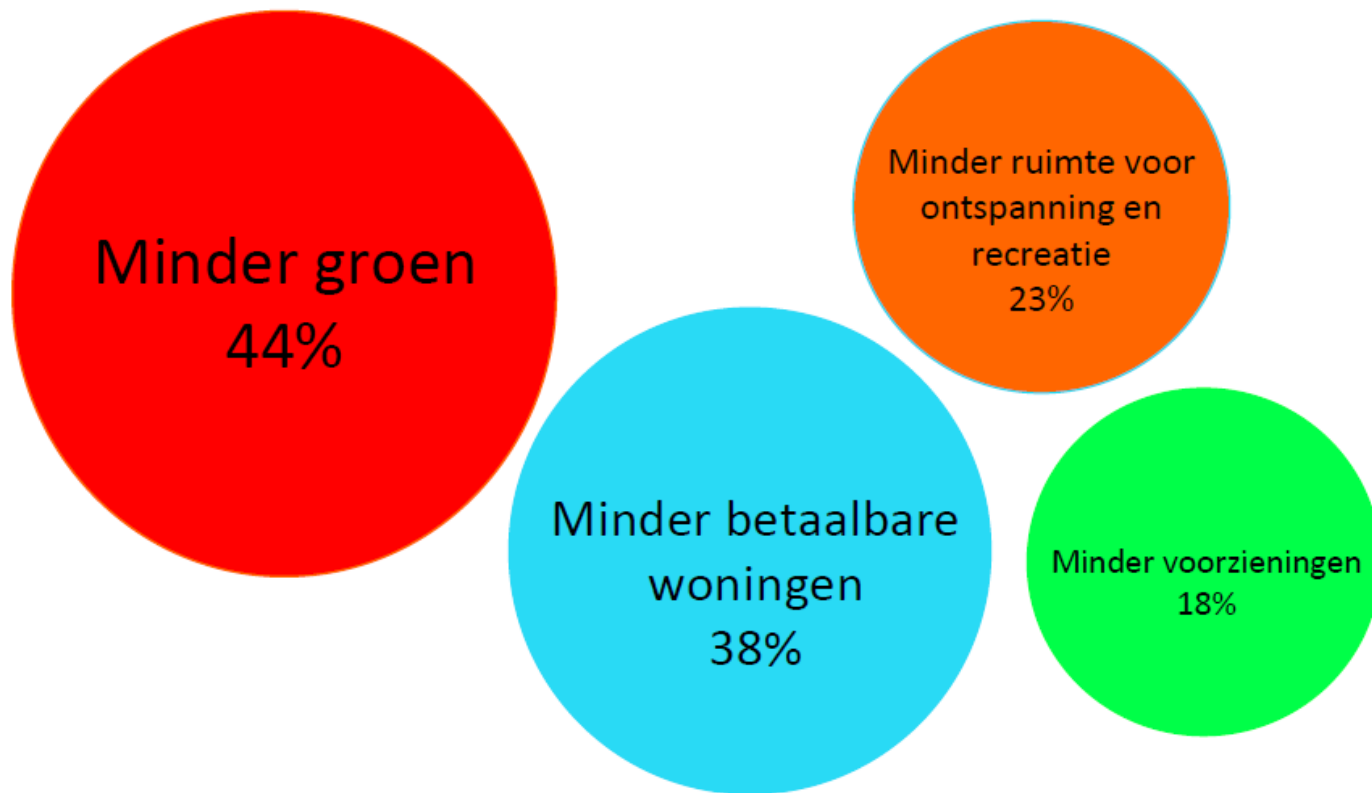
Filmpje inhoud



## Meest aangekruiste antwoorden bij positieve verwachtingen



## Meest aangekruiste antwoorden bij negatieve verwachtingen



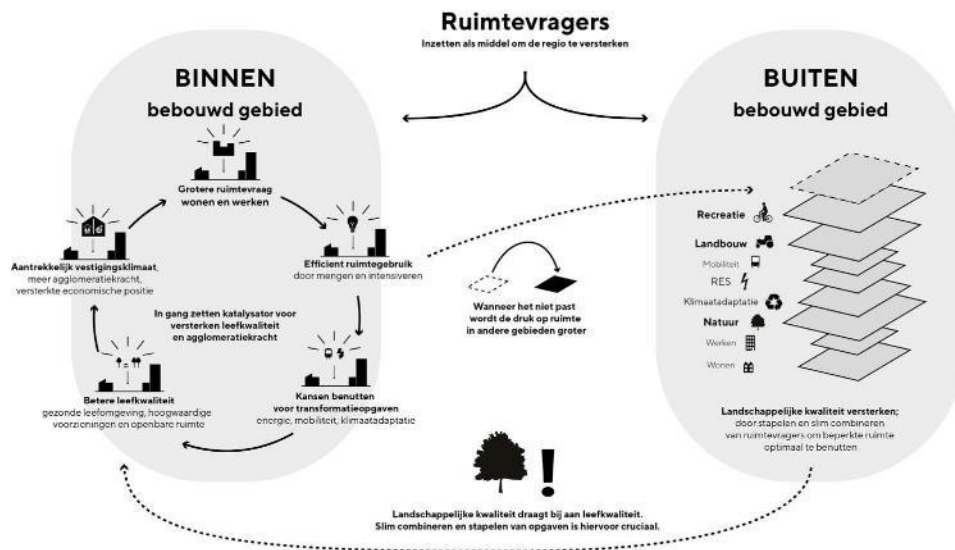
## **Aantal inzichten opgeleverd die gezamenlijk worden gedeeld**

1. Tot 2030 verspreide groei: Groei autogebruik, ook op korte afstanden
2. Concentreren wonen en werken is oplossing die meerdere doelen dient
3. Goede OV-locaties zijn schaars, benut plekken waar capaciteit is
4. Inzet op fiets is meest kosteneffectieve middel om autogroei te beperken
5. Grebbelinie en beken als ruimtelijke dragers voor natuur, recreatie en klimaatadaptatie
6. Diversiteit woon- en werkmilieus en belang cat. 4 en 5 bedrijventerreinen
7. Nader duiden van vitaliteit is essentieel



## Aantal inzichten opgeleverd die gezamenlijk worden gedeeld

8. De ruimte is beperkt. Ruimtevragers binnen en buiten bebouwd gebied hangen direct samen en vragen om slimme oplossingen



Ruimtevrage recreatie, landbouw en natuur zijn door de regio in beeld gebracht.

# Ontwikkelbeeld en strategie

Ontwikkelbeeld  
2030-2040  
Regio  
Amersfoort  
Centraal!



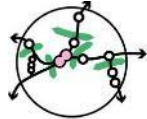
Robuust maken unieke landschappelijke structuren voor de leefkwaliteit.



Combineren en prioriteren van ruimtevragers in buitengebied om lokale vitaliteit te waarborgen.



Wonen en werken in focusgebieden rondom bestaande knopen.



Aanjagen nationale betekenis van regio met unieke economische clusters



Inzetten op gezonde mobiliteit als volwaardig keuze-alternatief



Integraal aanpakken bereikbaarheid op multimodale corridors





Robuust maken unieke landschappelijke structuren voor de leefkwaliteit.



Combineren en prioriteren van ruimtevragers in buitengebied om lokale vitaliteit te waarborgen.



### Groen Groeit Mee door:

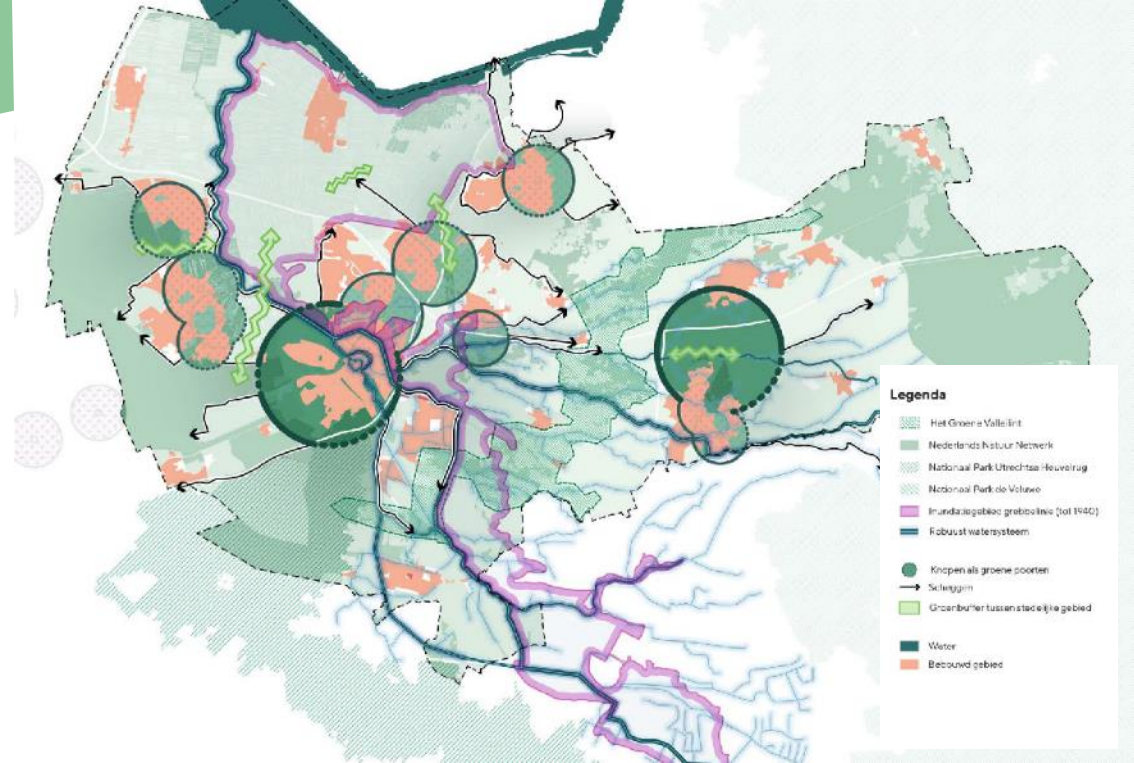
- Robuustheid door Het Groene Valleilint, groene buffers, scheggen
- Toegankelijkheid door Groene Poorten

#### UITVOERINGSAGENDA

Handelingsperspectief buitengebied

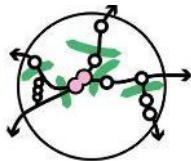
Regio Amersfoort

## Strategiekaart Ontwikkelbeeld 2030-2040: Buitengebied



Wonen en werken in  
focusgebieden rondom  
bestaande knopen.

Aanjagen nationale  
betekenis van regio met  
unieke economische  
clusters



- Inzet op focusgebieden Amersfoort C-S, Nijkerk en Barneveld
- Overige kernen groei voor vitaliteit
- Van denken in hectares naar arbeidsplaatsen

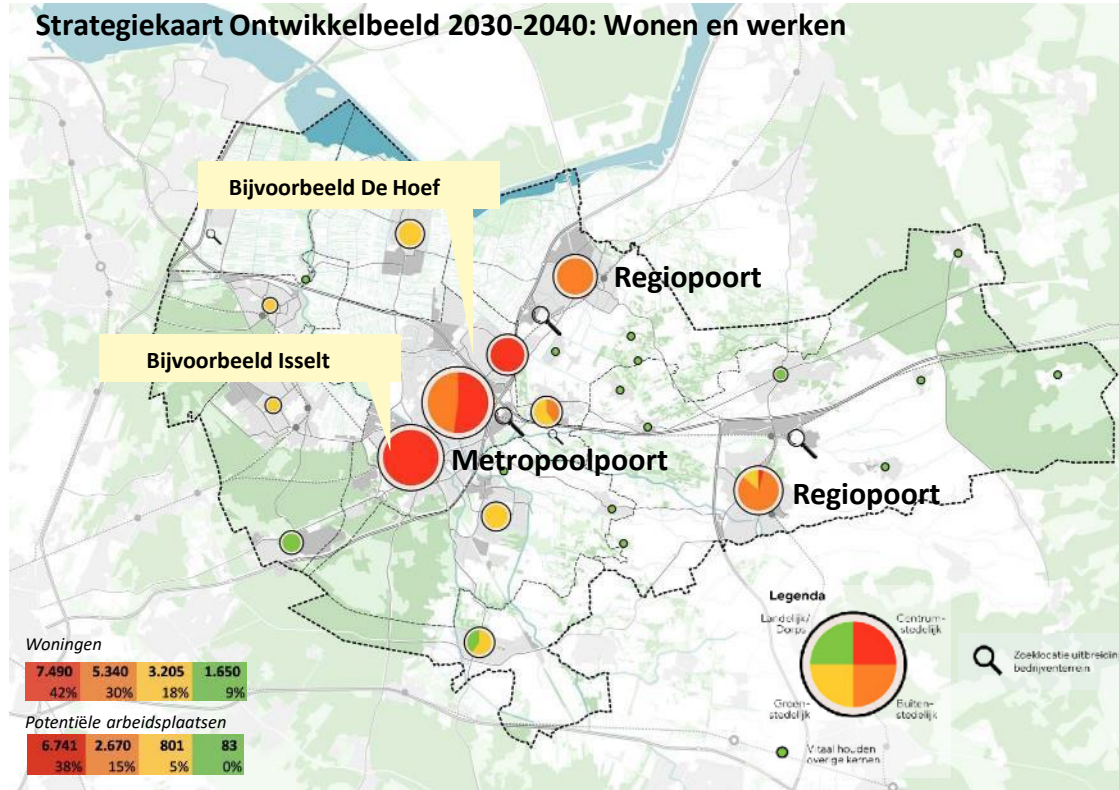
#### UITVOERINGSAGENDA

Ruimte voor de Economie van Morgen Regio Amersfoort

Inventarisatie mengbaarheid bedrijven

Gebiedsuitwerking Metropoolpoort Amersfoort C-Schothorst

## Strategiekaart Ontwikkelbeeld 2030-2040: Wonen en werken



Inzetten op gezonde mobiliteit als volwaardig keuze-alternatief



Integraal aanpakken bereikbaarheid op multimodale corridors

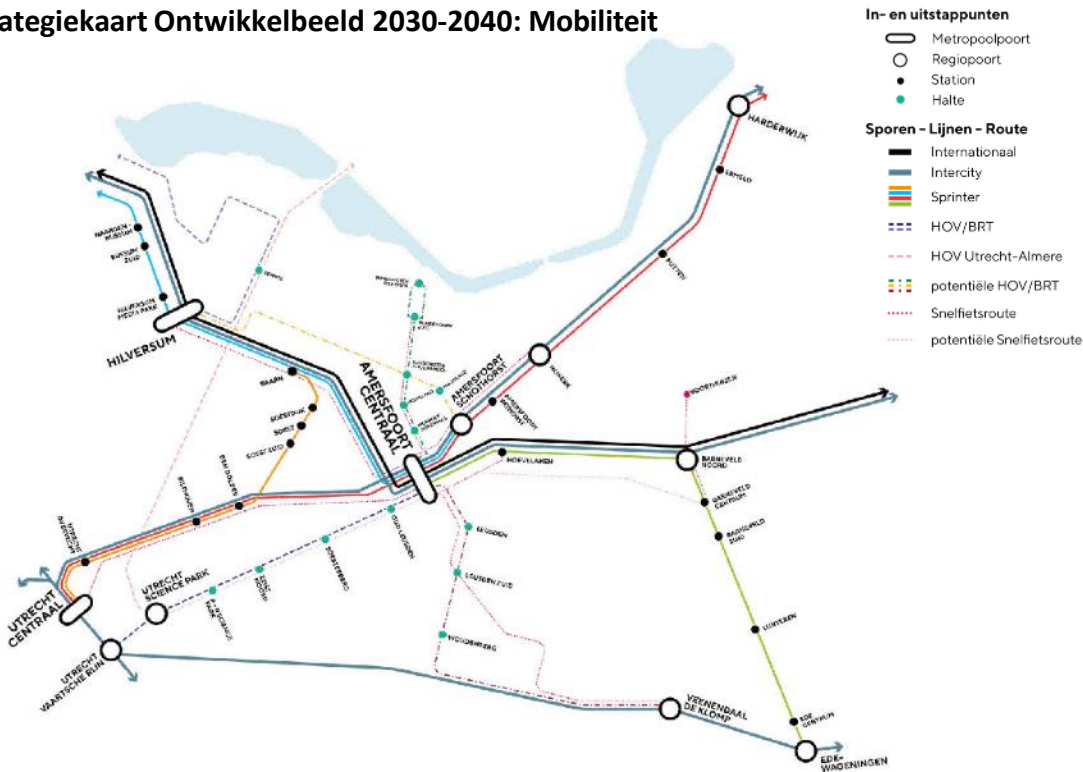


- Centrale positie behouden en verder versterken
- Inzet op regionaal fiets- en HOV/BRT-netwerk

#### UITVOERINGSAGENDA

Verkenning HOV/BRT- en fietsnetwerk Regio Amersfoort

## Strategiekaart Ontwikkelbeeld 2030-2040: Mobiliteit





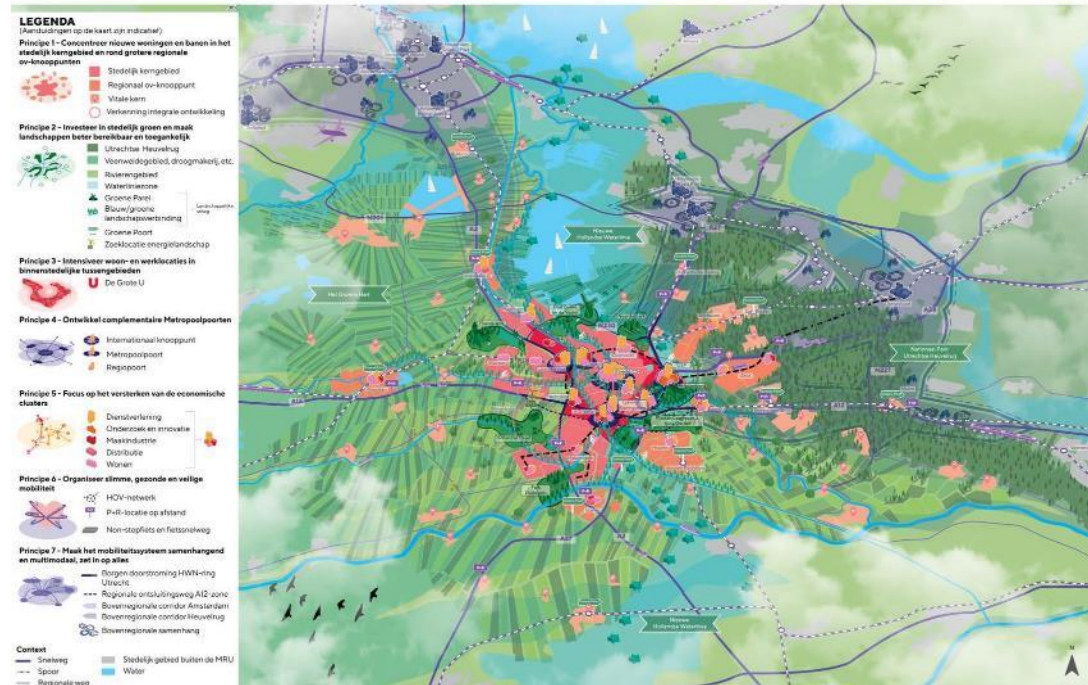
# Ontwikkelbeeld in relatie met andere regio's en NL

## Regio Utrecht

- Groen Groeit ook mee
- Nabijheid ook centraal
- Metropoolpoort:  
Amersfoort Centraal-  
Schothorst
- Regiopoorten: Nijkerk en  
Barneveld
- Doorpakken Fiets -  
en HOV-netwerk en  
sprinter corridor

### Utrecht Nabij

Ontwikkelperspectief verstedelijking en bereikbaarheid MRU 2040, met doorkijk naar 2050





# Regio Foodvalley

Foodvalley Noord wordt een aparte gebiedsuitwerking met dezelfde uitgangspunten

## Groene Metropool Arnhem Nijmegen Foodvalley Meer landschap, meer stad

De ligging van Arnhem-Nijmegen-Foodvalley midden in het Stedelijk Netwerk Nederland met de combinatie van sterke steden en vitale kernen in een aantrekkelijke groene leefomgeving zorgt ervoor dat dit een regio is waar mensen graag wonen en werken. De groei die eraan komt, helpt ons om de regio nog vitaler, groener en sterker te maken. Wij ontwikkelen ons door tot een polycentrische Groene Metropool. Dat is onze inzet!



### Leefomgeving: meer landschap!

- Groene ecologische buffers, uitloopgebieden;
- Natuurinclusief, klimaatadaptief verstedelijken;
- Voldoende toegankelijk groen op nabije afstand van (nieuwe) woningen;
- Stikstofinclusieve planvorming: vraagstuk in de regio oplossen en waar nodig faseren.



### Mobiliteit: slim en schoon

- Laagdrempelige en efficiënte OV-verbindingen, voor woonlocaties en economische clusters;
- Nieuwe woningen zoveel mogelijk bij (H)OV-verbindingen en/of fietsroutespakket;
- Locaties alleen benoemen voor economie en wonen met een (voorzien) mobiliteitsoplossing.



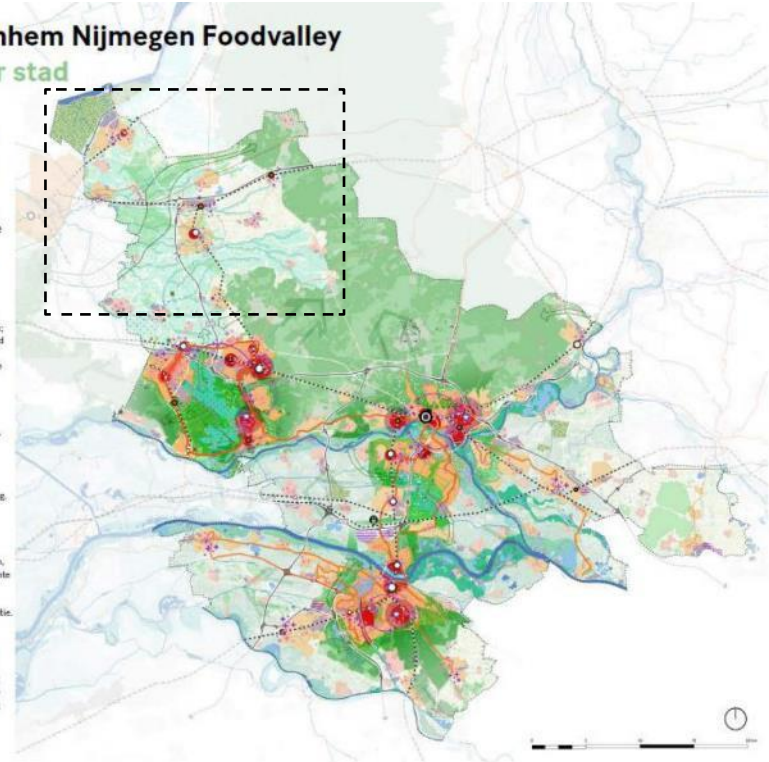
### Economie: het werk van de toekomst

- Agglomeratiekracht door het creëren van stedelijke dichtheid met polycentrische kernen, aantrekkelijke groene leefomgeving en excellente OV-bereikbaarheid;
- Duurzaam en innovatief omgaan met de ruimtevrage voor bedrijven en de energietransitie.



### Wonen: meer vitale stad en meer vitale kernen

- Compacte, dynamische woonmilieus met een combinatie van wonen, werken, voorzieningen;
- Inzet op variatie en complementariteit: nieuwe plannen als aanvulling op bestaande voorraad;
- Inzet op circulaire leefomgeving: stimulans voor verduurzamen van bestaande wijken.





# Nationale Omgevingsvisie

## 1: Heuvelrug-metropool



Metropoolregio in het hart van NL

## 2: Stedelijk Netwerk Midden-NL



Vijfsprong in het stedelijk netwerk

## NOVI-prioriteit

Ruimte voor klimaatadaptatie energietransitie

Duurzaam economisch groeipotentieel

Sterke en gezonde regio's

Toekomstbestendig ontwikkelen van het landelijk gebied

## Pijler

1.2 **Moet maken unieke landschappelijke structuren voor de leefbaarheid.**



Combineren en prioriteren van ruimteveragers in buitengebied om lokale vitaliteit te waarborgen.



4 **Aanpakken nationale betekenis van regio met unieke economische clusters**



Integraal aanpakken bereikbaarheid op multimodale corridors



2 **Wonen en werken in focusgebieden rondom bestaande knopen.**



Invetten op gezonde mobiliteit als volwaardig keuze-alternatief



Integraal aanpakken bereikbaarheid op multimodale corridors



1.2 **Moet maken unieke landschappelijke structuren voor de leefbaarheid.**



Combineren en prioriteren van ruimteveragers in buitengebied om lokale vitaliteit te waarborgen.



# Uitvoeringsagenda

## Concept- uitvoeringsagenda

Actie	Trekker (vet)
Handelingsperspectief buitengebied Regio Amersfoort	<b>Regio Amersfoort</b> , Provincie Utrecht
Groen Groeit Mee Pact	Regio Amersfoort, <b>Provincie Utrecht</b>
Ruimte voor de Economie van Morgen Regio Amersfoort	Gemeente Amersfoort, <b>Regio Amersfoort</b> , Provincie Utrecht
Inventarisatie mengbaarheid bedrijven	Gemeente Amersfoort, <b>Regio Amersfoort</b> , Provincie Utrecht
Gebiedsuitwerking metropoolpoort Amersfoort Centraal-Schothorst	<b>Gemeente Amersfoort</b> , Provincie Utrecht
Regionaal programmering wonen en werken Regio Amersfoort	Regiogemeenten, Regio Amersfoort, <b>Provincie Utrecht</b>
Verkenning kansen HOV/BRT- en fietsnet- werk in samenhang met de integrale aanpak multimodale corridors Regio Amersfoort	Gemeente Amersfoort, <b>Regio Amersfoort</b> , Provincie Utrecht





**Regio  
Amersfoort**

Woensdag 22 september 2021

**Informatiebijeenkomst Ontwikkelbeeld**

