



9 mei 2022

Aan: Alle statenleden van de Provinciale Staten van de provincies Noord Holland en Utrecht

### Op weg naar Unesco Geopark Heuvelrug Gooi Vecht

Wij nodigen u uit mee te werken aan ons doel: het realiseren van de Unesco kwalificatie Geopark.

*Het Geopark Heuvelrug Gooi en Vecht omvat de hele Heuvelrug en de lager gelegen waterrijke gebieden aan weerszijden (Vechtstreek, Kromme Rijnstreek, Eemland en de voormalige Zuiderzeekust). Dit Geopark is Nederland in het klein: land van stuwwallen, polders en laagland, rivieren en zee kust, van dijken en molens, van kaarsrechte smalle sloten en brede trage rivieren, van verdedigingslinies, landgoederen, dorpen en steden, van polderen en burgercultuur.*

Wij vinden het belangrijk om samen te zorgen voor een duurzame toekomst van dit gebied en zijn unieke karakter blijvend onder de aandacht te brengen. Daarom werkt de Stichting Geopark Heuvelrug Gooi en Vecht aan de Unesco kwalificatie Geopark. Het Geopark heeft al meer dan 60 partners (zie ook [www.geoparkhgv.nl](http://www.geoparkhgv.nl)). Een stevig netwerk van burgers, boeren, landgoedeigenaren en natuurbeheerders, maatschappelijke organisaties, waterschappen en gemeenten.

U krijgt de komende periode te maken met grote uitdagingen op het gebied van woningbouw, energie, landbouw, natuur en water. Als bewoners zich bewust zijn van de bijzondere waarden van hun leefomgeving, zullen zij de bestaande uitdagingen beter begrijpen en meewerken aan een duurzamere toekomst. Het Geopark draagt hieraan bij door bewoners inzicht te geven in het ontstaan van het landschap, de rol en betekenis van het water en de processen die de huidige leefomgeving hebben gevormd. De UNESCO-status Geopark biedt een fundament voor duurzame ontwikkeling. Deze status belast het gebied niet met nieuwe wet- en regelgeving. De provincies en gemeenten blijven net als nu zelf bepalen welke waarden waar beschermd worden.

**Wij nodigen u van harte uit ons burgerinitiatief te steunen. Maak ons initiatief onderdeel van uw partijprogramma voor de statenverkiezingen in maart volgend jaar en verbind u aan de doelstelling van het Geopark Heuvelrug Gooi en Vecht met bijvoorbeeld de volgende tekst:**

*“Het Geopark Heuvelrug Gooi en Vecht is een burgerinitiatief dat zich inzet voor het verspreiden van de verhalen van onze leefomgeving. Zo wil het bijdragen aan duurzame ontwikkeling van het gebied en burgers, boeren, landgoedeigenaren en natuurbeheerders, waterschappen, maatschappelijke organisaties en overheden verbinden. Het burgerinitiatief streeft naar de Unesco-kwalificatie Geopark voor de hele Heuvelrug en de natte gebieden aan weerszijden. Wij staan achter de doelstelling van het Geopark en ondersteunen het initiatief waar mogelijk”.*

Uiteraard lichten wij ons initiatief graag verder aan u toe. We horen graag van u.

Hartelijke groeten,

Marc Hofstra  
Voorzitter Stichting Geopark Heuvelrug Gooi en Vecht  
Mobiel: 06 224 85 608 / email: [marchofstra1@gmail.com](mailto:marchofstra1@gmail.com)



De Lange duinen, Soest

### OVER GEOPARK HEUVELRUG GOOI EN VECHT

Het Geopark omvat de hele Heuvelrug en de lager gelegen waterrijke gebieden aan weerszijden (Vechtstreek, Kromme Rijnstreek, Eemland en de voormalige Zuiderzeekust).

Een Geopark is een landschap met unieke aardkundige, ecologische en cultuurhistorische kenmerken. De stuwwal vormt de kern, maar is onlosmakelijk verbonden met de overgangsgebieden en het water er omheen.

In het Geopark zijn Geosites en Aardkundige Monumenten te vinden. Dit zijn bijzondere plekken, waar de genoemde kenmerken samenkomen en echt te zien en te beleven zijn.

### (SAMEN)WERKEN IN HET GEOPARK

De stichting is ontstaan vanuit (vrijwillige) burgerinitiatieven en heeft een Bestuur, Maatschappelijke en Wetenschappelijke Adviesraad, Strategisch Beraad en veel Partners.

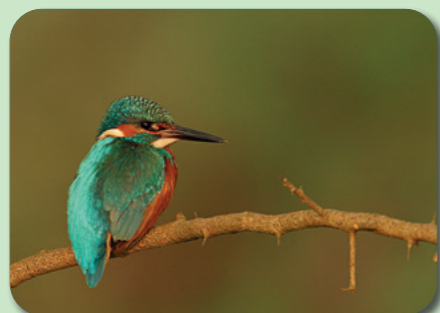
Samen werken we aan het creëren van meer bewustwording van de samenhang tussen het ontstaan, de ondergrond en het grondgebruik.

Concreet gebeurt dit door de publicatie van Ontdekkaarten en Informatieboekjes, het organiseren van lezingen, presentaties en excursies, de uitgave van nieuwsbrieven, flyers, de website [www.geoparkhgv.nl](http://www.geoparkhgv.nl) en sociale media.

## GEOPARK HEUVELRUG GOOI EN VECHT



Oud Zuilen



Ijsvogel



Naardermeer



Kasteel Amerongen



Kwintelooijen, Rhenen



Zanderij Crailoo



De Vecht, Maarsen



Een UNESCO-Geopark status is van belang, omdat het een internationale erkenning betekent. De stichting Geopark Heuvelrug Gooi en Vecht is ervan overtuigd dat deze internationale erkenning leidt tot een duurzamere toekomst voor het gebied.

Overal in de wereld zijn Geoparken, in totaal 169 in 44 verschillende landen.

### SAMENWERKEN STAAT BIJ HET GEOPARK VOOROP

Dit doen we met onze Partners, provincies, gemeenten, waterschappen, universiteiten, terreineigenaren en -beheerders, natuurorganisaties, bedrijven, culturele instellingen, Nationaal Park Utrechtse Heuvelrug en bewoners met hart voor dit gebied.

Werk jij ook mee?

*aardkundig, ecologisch en cultuurhistorisch juweel*

[www.geoparkhgv.nl](http://www.geoparkhgv.nl)

## NEDERLAND IN HET KLEIN

Geopark Heuvelrug Gooi en Vecht is Nederland in het klein: land van stuwwallen, polders en laagland, rivieren en zee kust, dijken en molens. Een gebied met sloten, rivieren en verdedigingslijnen. Omlijst door imposante landgoederen, historische dorpen en steden. Dit gebied spreekt tot de verbeelding, nationaal en internationaal. Van groot belang om zeer zorgvuldig mee om te gaan en te werken aan een duurzame toekomst. De opgave is om de bijzonderheid en uniciteit blijvend onder de aandacht te brengen. Een status van Unesco Geopark kan hierbij helpen en zou een mooie bekroning zijn.

Vanaf het allereerste begin van bewoning is door de mens keihard gewerkt aan een goede en mooie leefomgeving. In de eerste plaats ging het daarbij om grip krijgen op het water, productieve landbouw en economische welvaart. Het resultaat is prachtig, maar dit vergt blijvende zorg en aandacht. Zeker in deze tijd, waarbij we te maken hebben met verlies van biodiversiteit, teveel afval, een overmaat aan stikstof, droogte en overstromingsdreiging. Grote uitdagingen liggen voor ons. Daarom onze oproep om dit gebied te koesteren en vooral samen te werken aan een duurzame toekomst voor dit Geopark.



## AAN DE SLAG!

Het Geopark staat voor duurzame ontwikkeling, met respect voor de omgeving. Er komt geen extra wet- en regelgeving en het gebied gaat niet 'op slot'. Provincies, gemeenten en andere grondeigenaren bepalen zelf welke waarden beschermd worden.

Het Geopark biedt inzicht in het ontstaan van het landschap en de processen die de omgeving hebben gevormd. Zo draagt het bij aan de bewustwording en oplossingen voor de uitdagingen die er liggen op het gebied van water, natuur, landbouw en energie. Het Geopark wil daarbij een verbindende schakel zijn tussen bewoners en gebruikers van het gebied.

***Jij hebt ook invloed op de toekomst van onze omgeving. Werk mee aan het Geopark en mail ons.***

Als je ons wilt steunen is een financiële bijdrage welkom. Dit kan op rekeningnummer NL62RABO0322086769  
t.n.v. Geopark Heuvelrug Gooi en Vecht.



Klifkust, Huizen



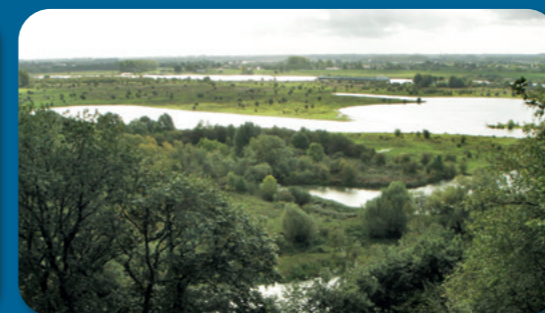
Westbroekse Zodden



De Waaien, Eemnes



Muiderslot



Grebbeberg



Waterliniemuseum Fort bij Vechten



Zwerfsteneneiland Maarn

## DE MENS EN HET WATER

De kern van Heuvelrug Gooi en Vecht is de stuwwal, ontstaan in de voorlaatste ijstijd. Deze stuwwal heeft grote invloed gehad op de vorming van het landschap. Zo is de ligging van de Rijn veranderd na het ontstaan van de Heuvelrug.

De enorme grondwaterbel in de ondergrond zorgde (en zorgt) voor kwelwater in de lagere gelegen omgeving. En levert drinkwater van hoge kwaliteit. Het opwellende water werd ook benut om fraaie landschappen te creëren: voor de aanleg van slingerdijvers en sprengen.

Het water werd ook ingezet voor militaire verdediging bij de Grebbelinie en de Nieuwe Hollandse Waterlinie. In het veen werd turf gewonnen, enkele eeuwen geleden de belangrijkste brandstof. Om landbouw mogelijk te maken, werden de resterende veengebieden ontwaterd. Water is nog altijd van groot belang op de Heuvelrug en is hoofdthema van het Geopark. Er liggen urgente opgaven ten aanzien van de waterhuishouding en waterkwaliteit. Er zijn structurele maatregelen nodig voor de inrichting van het watersysteem, verhoging van de grondwaterspiegel en vermindering van ons watergebruik.

## WIL JIJ MEER INFORMATIE EN MEEWERKEN OF MEEDENKEN?

Bezoek onze website:

[www.geoparkhgv.nl](http://www.geoparkhgv.nl)

Aanmelden voor onze nieuwsbrief of mailen:

[geoparkhgv@gmail.com](mailto:geoparkhgv@gmail.com)

Foto's: [www.opdeheuvelrug.nl](http://www.opdeheuvelrug.nl), Utrechts Landschap, Goois Natuurreservaat, IVN, Kasteel Amerongen, Waterliniemuseum, Muiderslot en Marc Hofstra.

